

Grand Paris
express

piloté par
Société des Grands Projets

Bonjour la ligne

Le nouveau métro vu par les enfants

15

Le projet « Bonjour la ligne 15 » est arrivé à destination.

1000 mercis pour ce projet 100 % réussi ! Quel chemin parcouru, quelle fierté. Demain, la ligne 15 transformera profondément le quotidien des habitants et l'allure de nos quartiers. Mais d'ici là, il est l'heure de distribuer quelques mercis.

UN GRAND MERCI aux Conseils d'architecture, d'urbanisme et de l'environnement (CAUE) d'Île-de-France, qui ont permis, aux côtés de la Société des grands projets, de piloter ce dispositif d'une main de maître.

Tout particulièrement, les CAUE de Seine-et-Marne, des Hauts-de-Seine, de Seine-Saint-Denis et du Val-de-Marne qui ont imaginé ce projet pédagogique et déployé 88 ateliers au cœur des écoles situées au pied des futures gares.

UN GRAND MERCI à ceux qui nous ont fait voyager avec leurs dessins : les élèves de CM1 et leurs enseignants issus de 22 communes. En 2025 et 2026, ils ont observé les chantiers et libéré leur imagination pour inventer, en 110 dessins et 22 récits, leur incroyable expérience de voyage vers leur gare et à bord de la ligne 15 Sud.

Ce livre est unique. Il raconte la ville en mouvement à travers les yeux de ceux qui la feront vivre demain. La sélection de dessins et de récits présentée ici est le fruit d'un travail collectif passionné. Elle est une invitation à découvrir le futur métro à travers vos regards.

Alors, bonne lecture... et bon voyage :)

Terminus!

La ligne 15 est sur la bonne voie!

Le nouveau métro arrive et, avec lui, une toute nouvelle façon de vivre la ville.

Mais comment s'appropriier sa future ligne avant même le premier trajet ?

C'est pour répondre à cette question que la Société des grands projets et les CAUE d'Île-de-France ont lancé un dispositif pédagogique inédit... avec des élèves de CM1 issus des 22 villes traversées par la ligne 15 Sud du Grand Paris Express.

Ces voyageurs en herbe ont remonté l'histoire du métro, exploré leur quartier en transformation et ont imaginé leur trajet avant même la mise en ligne du métro, à coups de crayons et de bonnes idées.

Dans leur imaginaire, pas de place à la routine, vous pourrez croiser sur les parvis et les quais des gares, des fontaines de jus de fruit, des soucoupes volantes et des aquarium à poulpes.

Traverser 16 gares, de Pont de Sèvres à Noisy-Champs, c'est une sacrée expédition. Nous avons donc missionné des experts des sous-sols pour nous guider : deux p'tits vers de terre, héros de ce récit, aussi drôles qu'attachants.

Ces deux amis s'invitent dans les dessins pour voyager de ville en ville, et de rame en rame, s'émerveillant à chaque gare des inventions des élèves.

Alors, ajustez vos frontales, enfiler vos chaussures et faufilez-vous avec nos deux vers de terre dans un voyage tout sauf terre-à-terre!



Tu es ici



Quoi?!
On est déjà arrivés
à Issy?! Ça n'a pris
que quelques minutes.
T'imagines nous à côté?
On aurait mis quoi, 10 ans?
100 ans à rejoindre
cette gare en
rampant?

Arrête de te poser
1000 questions
et viens boire un petit
verre de thé avec moi
dans ces supers
transats!



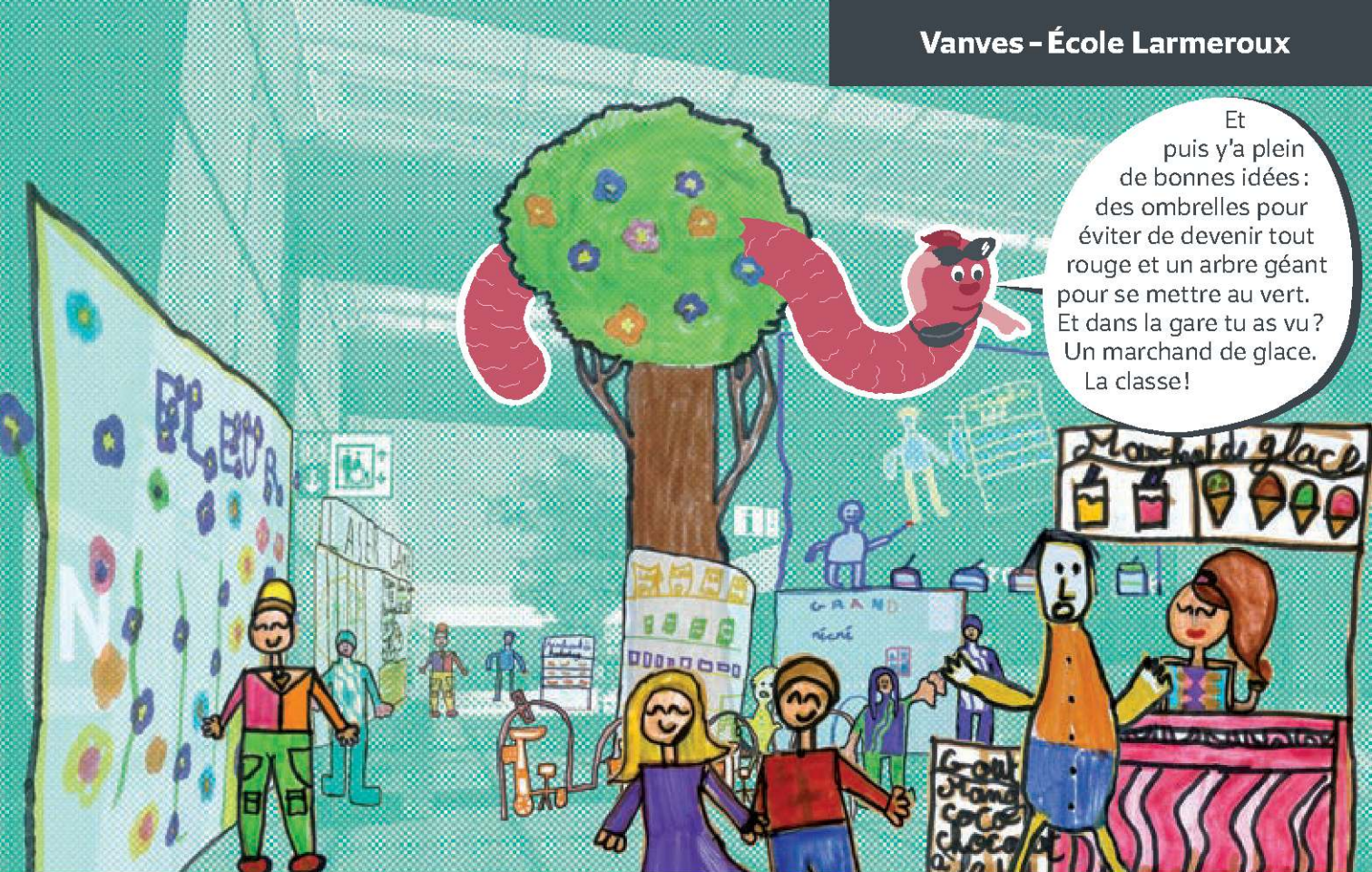
Tu es
ici





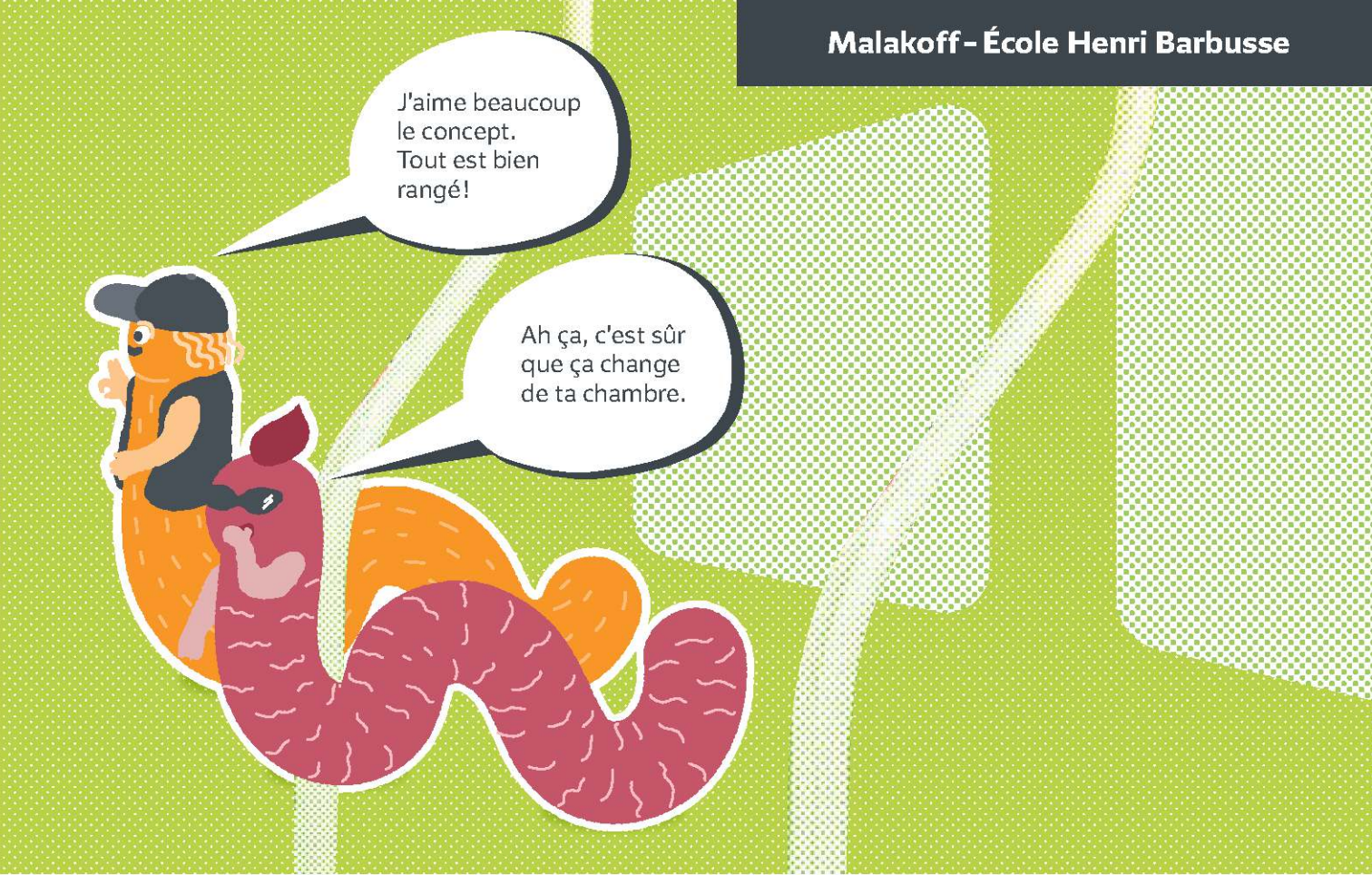
Eh ben, ils ont pas fait les choses à moitié ici. T'as vu ce super beau parvis coloré? Nous qui avons l'habitude d'être sous terre, ça fait du bien de prendre l'air.

Tu es ici



Et puis y'a plein de bonnes idées: des ombrelles pour éviter de devenir tout rouge et un arbre géant pour se mettre au vert. Et dans la gare tu as vu? Un marchand de glace. La classe!



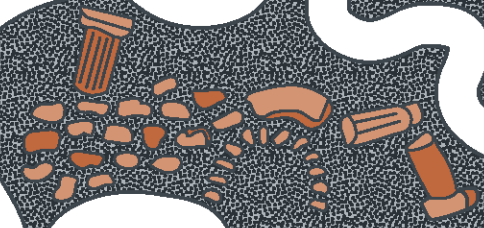


Tu es ici

- Pont de Sèvres
- Issy
- Clamart**
- Châtillon Montrouge
- Bagneux Lucie Aubrac
- Arceuil Cachan
- Villejuif Gustave Roussy
- Villejuif Louis Aragon
- Mairie de Vitry-sur-Seine
- Les Ardoines
- Le Vert de Maisons
- Créteil L'Échat
- Saint-Maur Créteil
- Champigny Centre
- Villiers Champigny Bry
- Noisy Champs

Les deux petits vers ont entendu dire qu'il y avait des distributeurs de chocolat chaud sur le parvis de la prochaine gare.

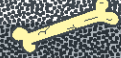
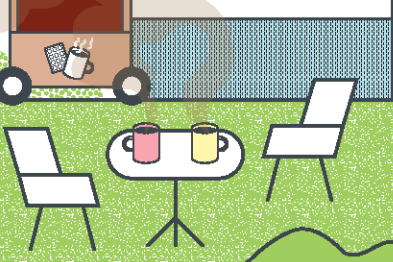
Aide-les à se frayer un chemin vers l'extérieur en les guidant dans les tunnels.



Jus de pommes de terre



CHOCOLAT





Tu es ici

- Pont de Sèvres
- Issy
- Clamart
- Châtillon Montrouge**
- Bagneux Lucie Aubrac
- Arceuil Cachan
- Villejuif Gustave Roussy
- Villejuif Louis Aragon
- Mairie de Vitry-sur-Seine
- Les Ardoines
- Le Vert de Maisons
- Créteil L'Échat
- Saint-Maur Créteil
- Champigny Centre
- Villiers Champigny Bry
- Noisy Champs



T'as vu,
y'a le feu sur
le quai!

Ah oui,
il y a des feux de signalisation.
Ça évite que les portes se referment
sur toi. On peut entrer dans le métro
que si c'est ouvert et tout vert.

Tu es
ici



Gare Arcueil - Cachan

Salut,
je suis le chat
de la gare, aussi
appelé le chavant fou,
celui qui sait tout de tout.
Par exemple, que le trajet total
de Pont de Sèvres à Noisy
Champs fait 37 minutes.

Ah oui!
Contrairement
à nous, ça ne
traîne pas!

On aura
assez de temps
pour manger des
bonbons j'espère?!

Tu es
ici



Waouh incroyable cette rame. Des poissons, des singes, des sièges en forme de banane. Ça me fait penser, tu manges bien 5 fruits et légumes par jour toi ?

Ah non, moi je mange uniquement de la « compost de pomme ».



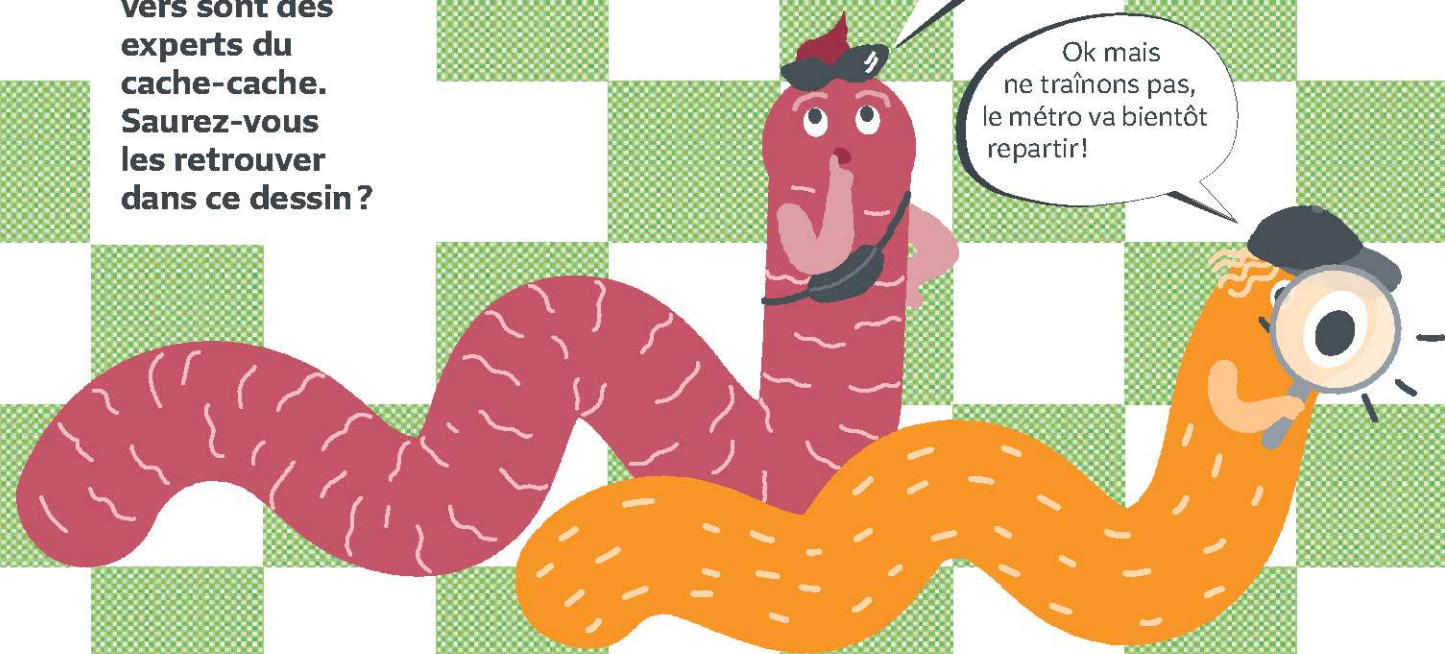
Tu es ici

- Pont de Sèvres
- Issy
- Clamart
- Châtillon Montrouge
- Bagneux Lucie Aubrac
- Arceuil Cachan
- Villejuif Gustave Roussy**
- Villejuif Louis Aragon
- Mairie de Vitry-sur-Seine
- Les Ardoines
- Le Vert de Maisons
- Créteil L'Échat
- Saint-Maur Créteil
- Champigny Centre
- Villiers Champigny Bry
- Noisy Champs

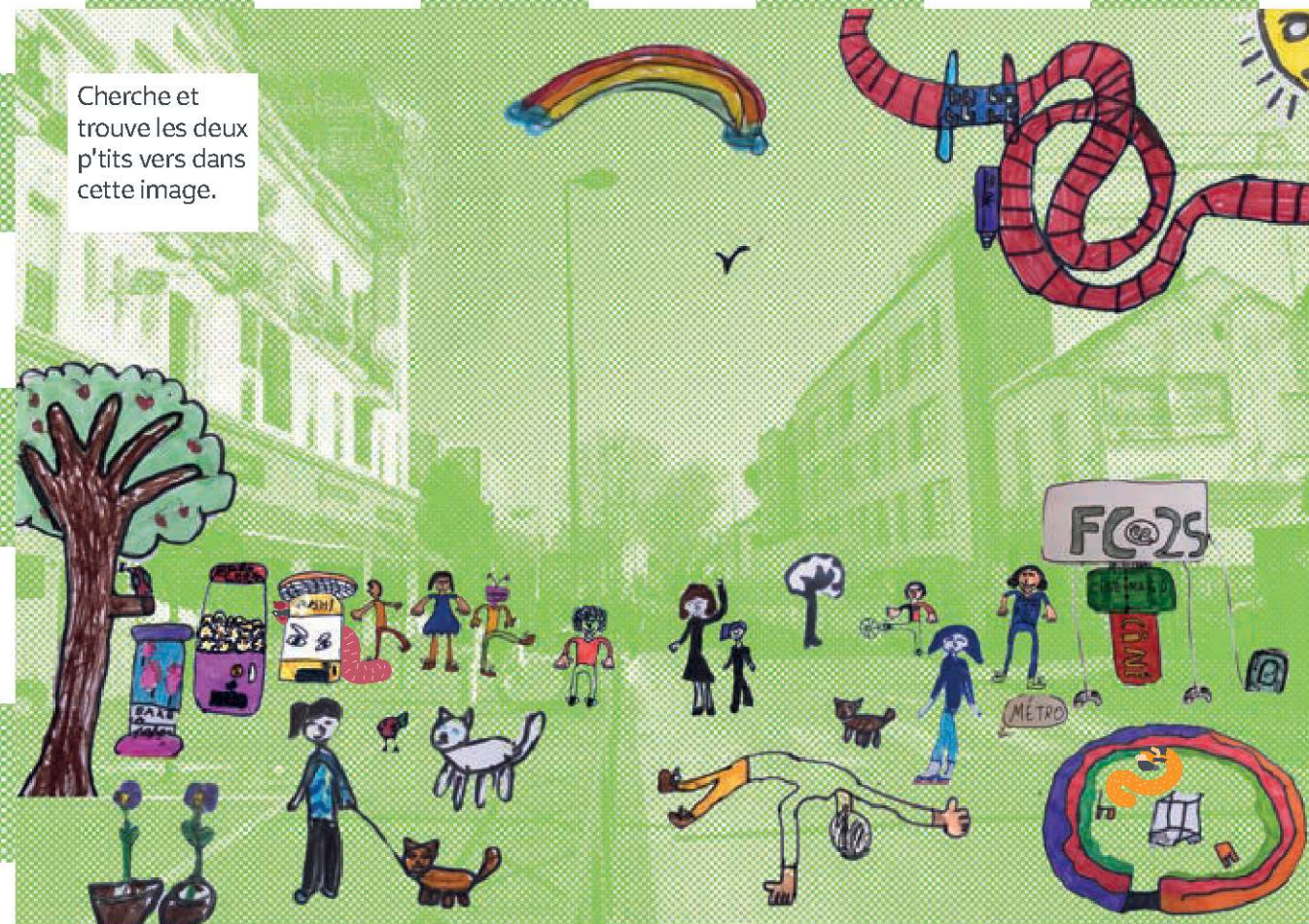


Vers où?

Les deux p'tits vers sont des experts du cache-cache. Saurez-vous les retrouver dans ce dessin?



Cherche et trouve les deux p'tits vers dans cette image.



Ce que j'adore avec ce nouveau métro, c'est que toutes les gares sont hyper proches des habitations. On peut s'y rendre à pied, à vélo, à dos de poney ou même en escaladant.

Euh... à poney ou en escaladant, je suis pas sûr. De toute façon, je préfère y aller en rampant moi.



Tu es ici



- Pont de Sèvres
- Issy
- Clamart
- Châtillon Montrouge
- Bagneux Lucie Aubrac
- Arcueil Cachan
- Villejuif Gustave Roussy
- Villejuif Louis Aragon
- Mairie de Vitry-sur-Seine**
- Les Ardoines
- Le Vert de Maisons
- Créteil L'Échat
- Saint-Maur Créteil
- Champigny Centre
- Villiers Champigny Bry
- Noisy Champs

Quelle rame incroyable! T'as vu, ici, on peut jouer aux échecs ou regarder des poulpes dans l'aquarium. Ou mieux, s'allonger dans un transat!

Vaut mieux pas s'endormir par contre, on louperait notre arrêt.



Tu es ici

Les Ardennes

- Pont de Sèvres
- Issy
- Clamart
- Châtillon Montrouge
- Bagneux Lucie Aubrac
- Arcueil Cachan
- Villejuif Gustave Roussy
- Villejuif Louis Aragon
- Mairie de Vitry-sur-Seine
- Les Ardennes
- Le Vert de Maisons
- Créteil L'Échat
- Saint-Maur Créteil
- Champigny Centre
- Villiers Champigny Bry
- Noisy Champs



Tu es ici

Le Vert de Maisons

- Pont de Sèvres
- Issy
- Clamart
- Châtillon Montrouge
- Bagneux Lucie Aubrac
- Arcueil Cachan
- Villejuif Gustave Roussy
- Villejuif Louis Aragon
- Mairie de Vitry-sur-Seine
- Les Ardoines
- Le Vert de Maisons
- Créteil L'Échat
- Saint-Maur Créteil
- Champigny Centre
- Villiers Champigny Bry
- Noisy Champs

C'est le cui-cui QUIZZ! On va voir si vous êtes aussi fort que le chavant fou et si comme lui, vous vous souvenez de tout!



A

Dans quelle gare peut-on s'asseoir dans des bananes?

- Issy
- Clamart
- Villejuif – Gustave Roussy
- Les Ardoines

B

Quel est le temps de trajet de la ligne 15 Sud?

- 45 minutes
- 90 minutes
- 66 minutes
- 37 minutes

C

Quel personnage rencontre-t-on en gare Arcueil – Cachan?

- Le charbacane
- Le chavant fou
- Le chapito
- Le chamalow

D

Quels sont les types de feux sur les quais?

- Feu de signalisation
- Feu follet
- Feu routier
- Feu d'artifice

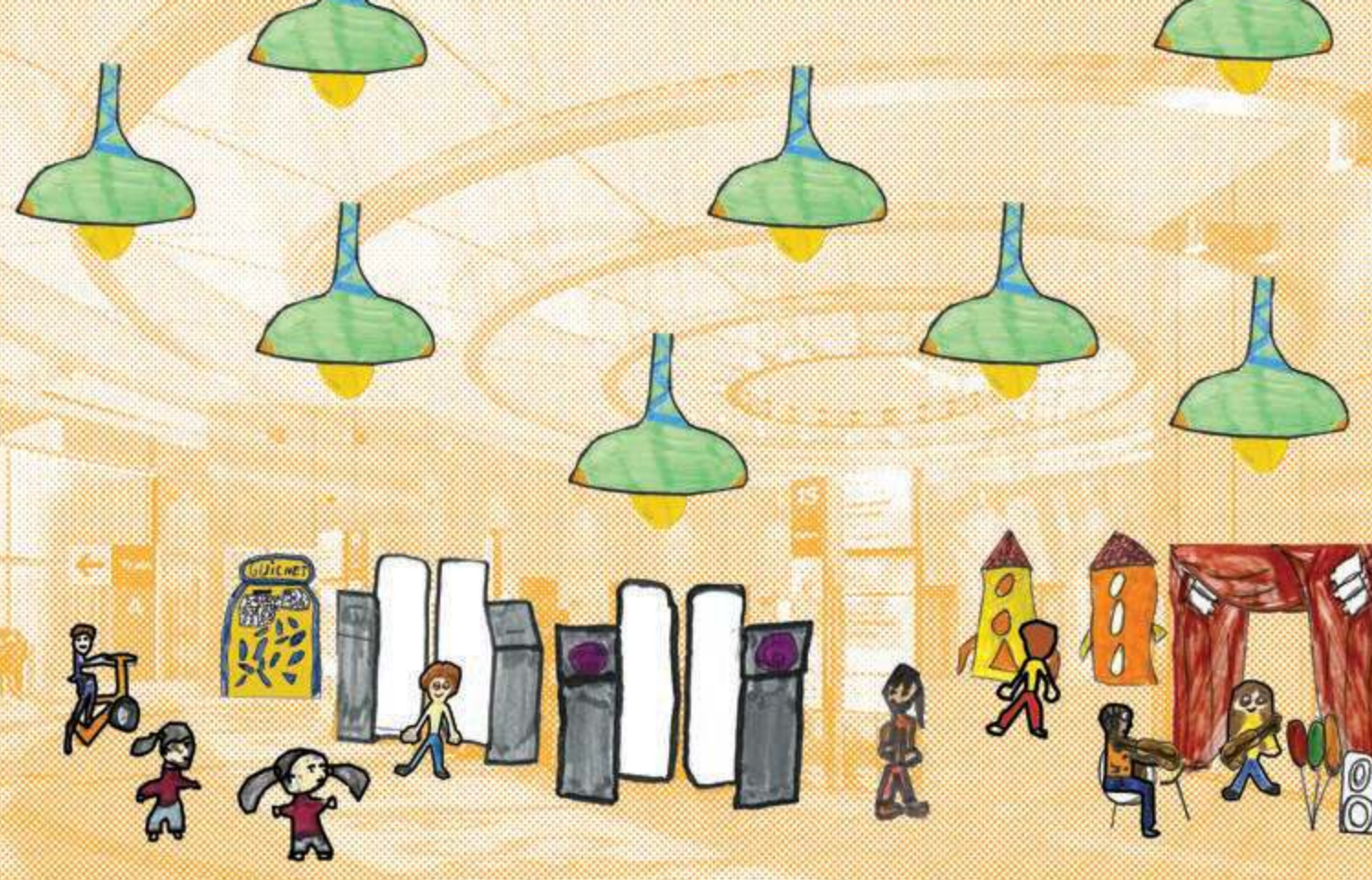


Ça valait le coup de se balader par ici: on tombe cou-à-cou avec des girafes. C'est dingue!

Tu penses qu'il faudrait combien de nos cousins pour être aussi long qu'elles?

Tu es ici

- Pont de Sèvres
- Issy
- Clamart
- Châtillon Montrouge
- Bagneux Lucie Aubrac
- Arceuil Cachan
- Villejuif Gustave Roussy
- Villejuif Louis Aragon
- Mairie de Vitry-sur-Seine
- Les Ardoines
- Le Vert de Maisons
- Créteil Liéchat**
- Saint-Maur Créteil
- Champigny Centre
- Villiers Champagne Bry
- Noisy Champs



Génial! Un petit coin pour jouer de la musique! Ça me fait penser qu'on pourrait créer notre groupe tous les deux! Toi à la flûte, moi au tam-tam.



Et notre groupe, il s'appellerait Multivers!

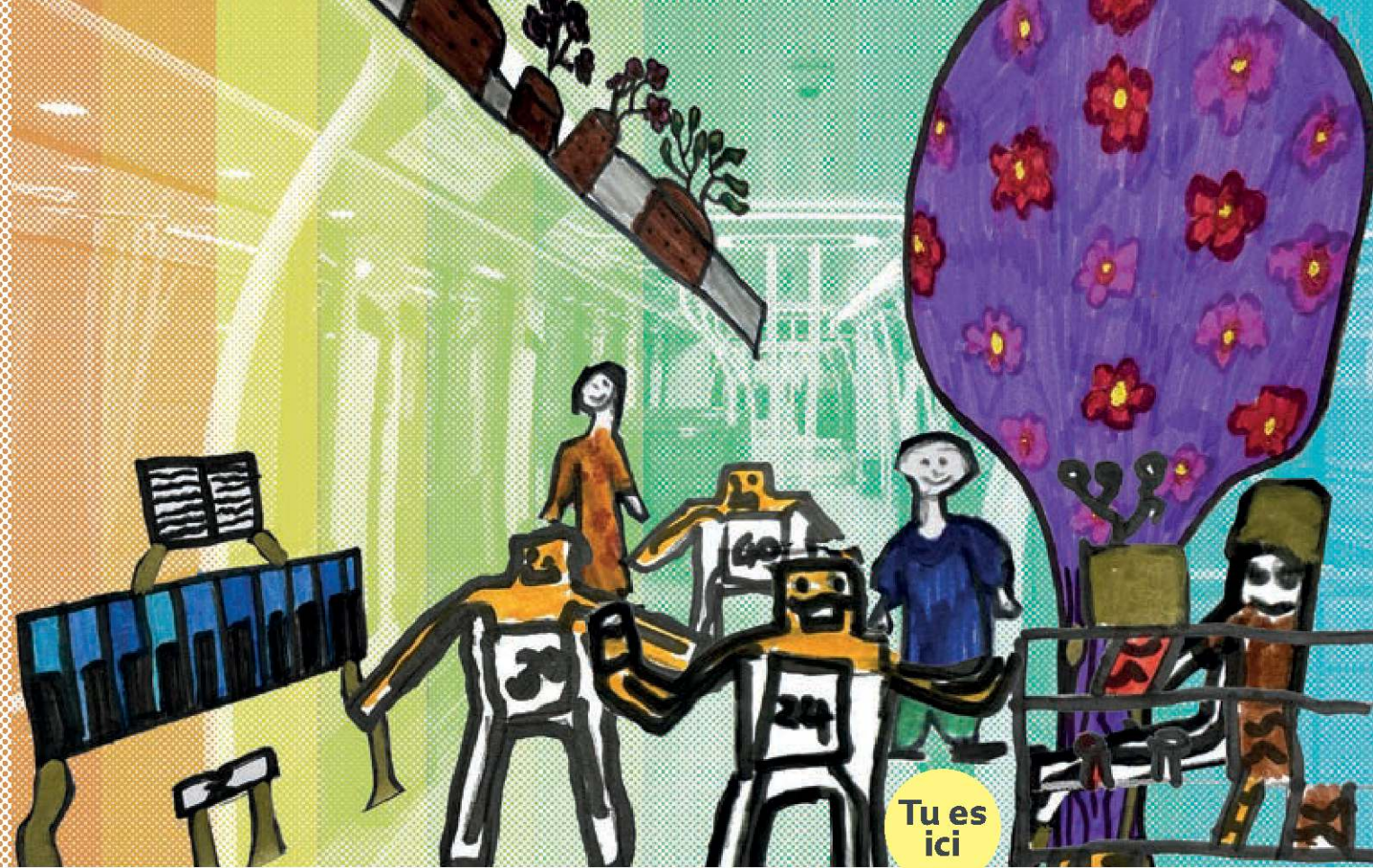
Tu es ici

Saint-Maur
Créteil

- Pont de Sèvres
- Issy
- Clamart
- Châtillon Montrouge
- Bagneux Lucie Aubrac
- Arcueil Cachan
- Villejuif Gustave Roussy
- Villejuif Louis Aragon
- Mairie de Vitry-sur-Seine
- Les Ardoines
- Le Vert de Maisons
- Créteil L'Échat
- Saint-Maur Créteil
- Champigny Centre
- Villiers Champigny Bry
- Noisy Champs

En parlant de musique, on n'est pas les seuls à vouloir se lancer. Des robots font un concert dans le métro!

C'est donc ça la musique électronique? Je sais pas... je crois que je préfère les styles plus terre-à-terre.



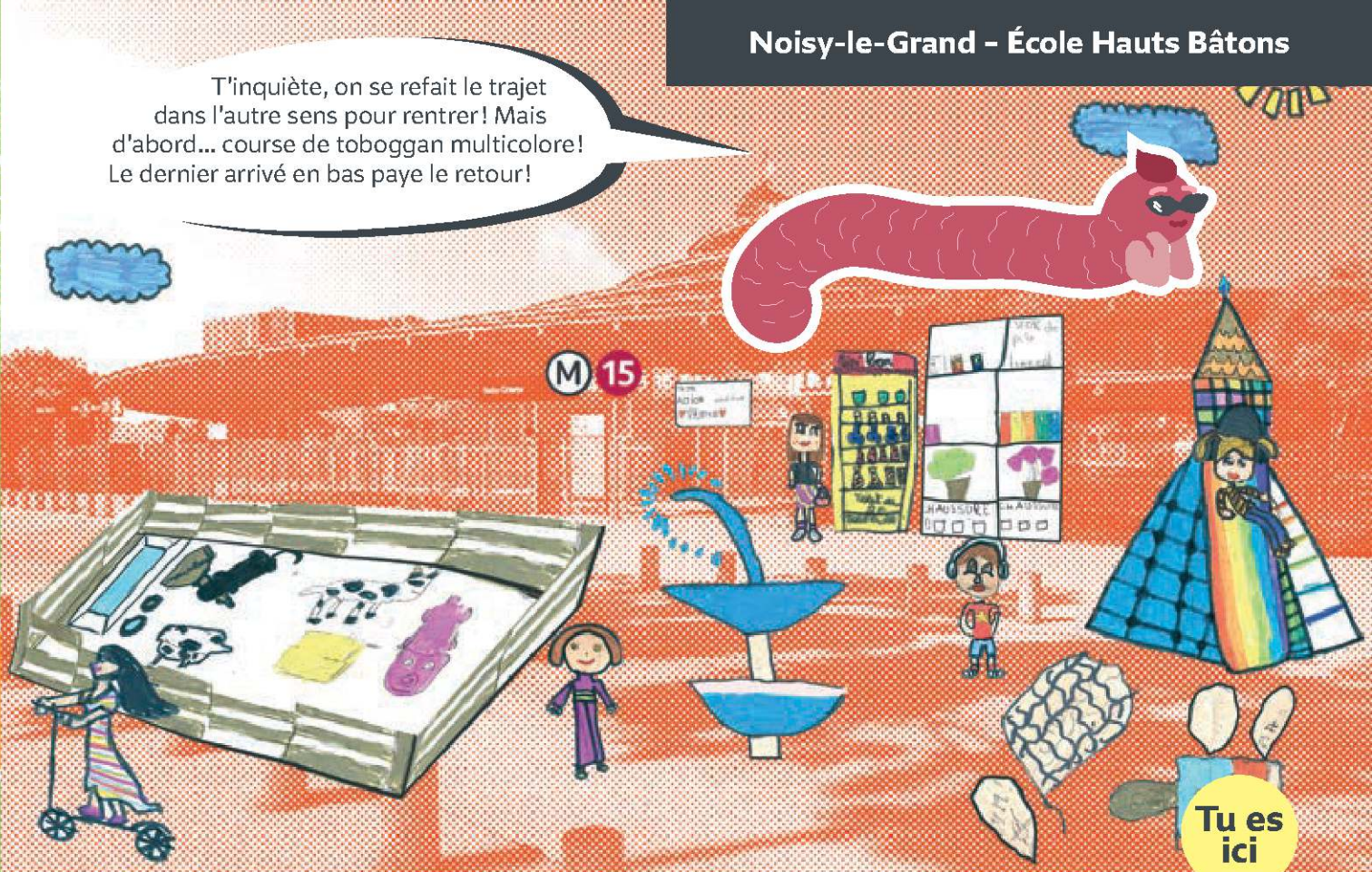
Tu es ici





Tu es ici





Tu es ici

Télécharge des supports ludiques et pédagogiques

Le programme des Classes du Grand Paris Express propose des activités originales et des livrets pédagogiques pour découvrir l'histoire du projet, les techniques de construction



ou encore les métiers
du chantier.

Tu peux les télécharger
sur notre site.