

# Les métiers du Grand Paris Express, décryptés pour vous !

Notre imagier est votre passeport pour explorer les différentes facettes de ce chantier d'exception. De l'ingénieur qui conçoit les infrastructures à l'architecte qui imagine les gares, jusqu'à l'hôte des lieux en station, découvrez un éventail de métiers passionnants. Un outil idéal pour vous aider à choisir votre orientation professionnelle.

Fable, c'est pour les histoires  
Lab, pour les manières de les découvrir !

L'association fable-Lab est un laboratoire d'expérimentation autour de la lecture, de l'écriture et des langues. Nous explorons et valorisons les différentes manières de lire, d'écrire et de s'exprimer.

Sen-Mo est une collection d'imagiers dont les illustrations et les traductions sont réalisées par des bénévoles.

C'est un nouveau support pédagogique pour apprendre du vocabulaire, grâce au pouvoir des images.

Nous écrire : [bonjour@fable-lab.org](mailto:bonjour@fable-lab.org)

En savoir plus : [www.fable-lab.org](http://www.fable-lab.org)

Fable stands for the stories we love  
Lab, for the ways to discover them!

The fable-Lab association is an experimental lab focusing on reading, writing and discovering new languages. We explore and promote the diversity of ways to read, write, and express oneself.

Sen-Mo is a collection of picture books co-created by volunteers

As the saying goes, a picture is worth a thousand words: its purpose is to serve as an educational tool to learn new vocabulary.

Get in touch : [bonjour@fable-lab.org](mailto:bonjour@fable-lab.org)

Learn more : [www.fable-lab.org](http://www.fable-lab.org)

# Internationale

Pour prononcer le mot à partir  
de l'alphabet phonétique international.

Exemple : [mɛzɔ̃]

- b bien, verbe, bravo
- d deux, madame
- f fête, pharmacie, enfin
- g grand, garage
- k aveck, comme, kilomètre
- l lelle, les, parler
- m mot, femme
- n nous, année
- p parler, après, petit
- ʁ très, grand, être, raconter
- s savoir, parce que, garçon, option
- t tu, petit, très, trois
- ɲ gagner, campagne
- v vous, wagon
- z zéro, maison
- ʒ je, toujours, gens, garage

# Phonétique

ʃ	<u>ch</u> ez, <u>sh</u> ampooing
a	<u>a</u> vec, ma <u>da</u> me, fe <u>m</u> me
e	z <u>é</u> ro, <u>ch</u> ez, par <u>l</u> er
ɛ	p <u>è</u> re, <u>f</u> aire, tr <u>è</u> s
ə	<u>j</u> e, <u>d</u> e, <u>d</u> emander
i	<u>i</u> ls, ou <u>i</u> , pet <u>i</u> t
œ	s <u>œ</u> ur, <u>j</u> eune, d' <u>aill</u> eurs
o	brav <u>o</u> , m <u>o</u> t, <u>a</u> ussi, be <u>au</u> coup
ɔ	<u>ç</u> omme, en <u>ç</u> ore
u	n <u>o</u> us, <u>tou</u> jours
y	<u>t</u> u, <u>r</u> usse, bienven <u>ue</u>
j	pay <u>er</u> , <u>f</u> ille, travaill <u>er</u>
w	av <u>oir</u> , <u>ou</u> i, <u>w</u> eb
ɥ	s <u>ui</u> vant, <u>p</u> uis, <u>l</u> ui
ɑ̃	<u>gr</u> and, <u>ca</u> mpagne, <u>en</u> core, déc <u>em</u> bre
ɛ̃	<u>un</u> , <u>bi</u> en, <u>vin</u> , <u>main</u> , <u>plein</u> , <u>simple</u>
ɔ̃	<u>com</u> prendre, gar <u>çon</u>

# fable-Lab

Pour prononcer le mot en français ou en anglais, à partir des sons et des lettres de l'alphabet français.

Pour bien prononcer, vous devez lire toutes les lettres.

Les lettres soulignées sont à lire ensemble.

Exemple : [mé-zon]

- a avec, maadame, feammе
- b bien, verbe, bravo
- d deux, madame
- e je, de, demander
- f fête, pharmacie, enfin
- g grand, garage
- j je, toujours, gens, garage
- i ils, oui, petit
- k avecc, comme, kilomètre
- l elle, les, parler
- m mot, femme
- n nous, annee
- o bravoo, mot, aussi, beaucoup
- p parler, après, petit

# Phonétique

r	<u>t</u> rès, <u>g</u> rand, ê <u>t</u> re, <u>r</u> aconter
s	<u>s</u> avoir, par <u>c</u> e que, gar <u>ç</u> on, opt <u>i</u> on
t	tu, pe <u>t</u> it, <u>t</u> rès, <u>t</u> rois
u	<u>t</u> u, <u>r</u> usse, bienven <u>u</u> e
v	<u>v</u> ous, <u>w</u> agon
z	<u>z</u> éro, mai <u>s</u> on
é	<u>z</u> éro, <u>ch</u> ez, par <u>l</u> er
è	<u>p</u> ère, <u>f</u> aire, <u>t</u> rès
nie	ga <u>gn</u> er, campag <u>n</u> e
ï	fenou <u>i</u> l, grenou <u>i</u> lle
aï	pa <u>i</u> llasson
eï	réve <u>i</u> l
an	<u>g</u> rand, <u>ca</u> mpagne, <u>en</u> core, dé <u>ce</u> m <u>br</u> e
in	<u>u</u> n, <u>bi</u> en, <u>vi</u> n, mai <u>n</u> , ple <u>i</u> n, si <u>m</u> ple
on	<u>co</u> mprendre, gar <u>ç</u> on
ou	<u>n</u> ous, <u>to</u> u <u>jo</u> urs
sh	<u>ch</u> ez, <u>sh</u> ampooing

## Les sons spécifiques à l'anglais :

- œ prononcer entre le « e » et le « a »
- o prononcer entre le « o » et le « a »
- h prononcer le « h » aspiré



# FONCTIONS TRANSVERSES

in-jé-nier  
[ɛʒɛnjœʁ]

un

Ingénieur



engineer  
in-djé-nir

mètr d'evr

[mɛtr døvrə]



un

**Maître d'œuvre**

construction project manager

kœn-strøk-shiœn pro-djekt ma-na-djœr

rès-pon-sabl ka-li-té sé-ku-ri-té an-vi-ron-man  
[ʁɛspɔ̃sabl kalite sekʁyite ānivɔ̃nmɑ̃]



une

Responsable QSE

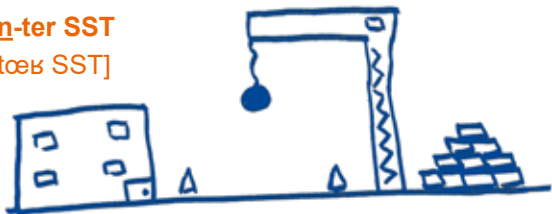
Qualité Sécurité

Environnement

QSE (Quality, Security,  
Environment) manager

kou-li-ti sé-kiou-ri-ti èn-vaï-ron-mœnt ma-nad-joer

pré-van-ter SST  
[pʁevāntœʁ SST]



un

**Préventeur SST**

Occupational Health and Safety  
(OHS) expert  
OHS èks-pœrt

rès-pon-sabl re-sours umèn

[ʁɛspõsabl ʁəsurs ymèn]



une

Responsable RH

Ressources humaines

**HR manager**

hiou-mœn ri-zor-sœz ma-na-djoer

for-ma-ter

[fɔʁmatœʁ]

un

Formateur



instructor

in-struk-tœʁ

kon-tro-ler ka-li-té

[kōtvoløv kalite]

un

# Contrôleur Qualité



**quality controller**

koua-li-ti kōn-tro-løer

a-jan dan-tre-ti-in

[aʒɑ̃ dɑ̃trətɛ̃jɛ̃]

un

Agent

d'entretien



cleaner

kli-nøer

in-fir-mièr

[ɛ̃fɪʁmjɛʁ]



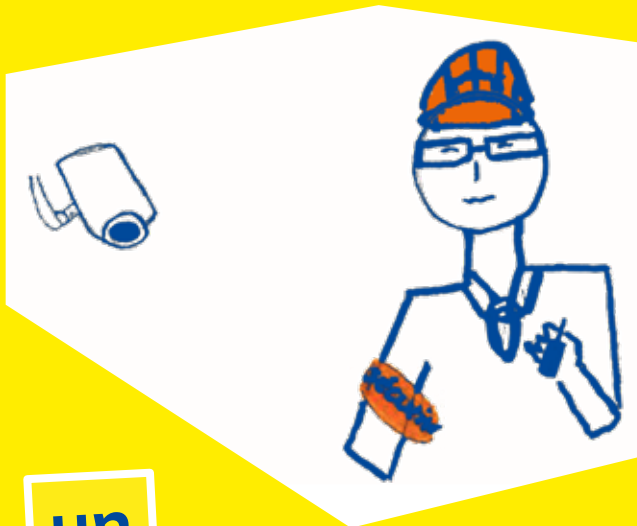
une

Infirmière

nurse

nɔʁs

a-jan de sé-ku-ri-té  
[aʒã də sekyʁite]



un

Agent de sécurité

security officer  
sé-kiou-ri-ti o-fi-sœr

**PHASE  
ÉTUDE**

ar-shi-tèkt

[aʁʃitɛkt]



un

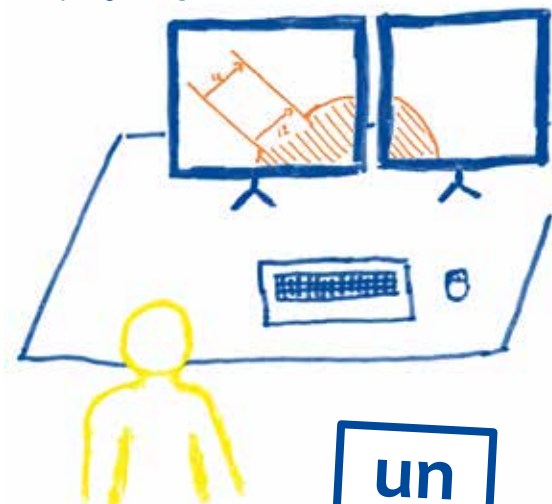
Architecte

architect

ar-ki-tèkt

dé-si-na-ter pro-je-ter

[desinatœʁ pʁɔʒətœʁ]



un

Dessinateur-

projeteur

drafter

draf-ter

mé-trer  
[mɛtʁœʁ]

un

Mètreur



quantity surveyor

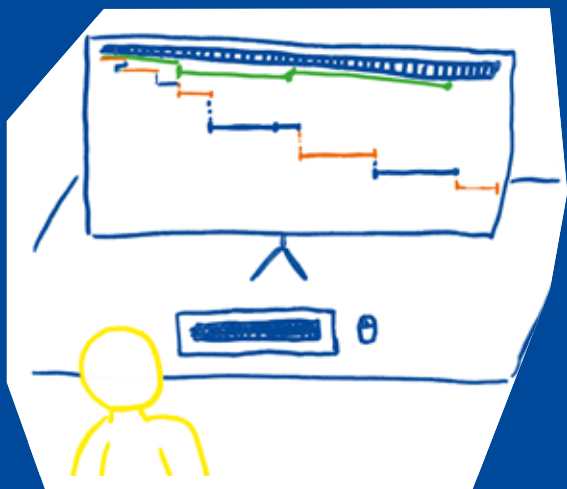
kuɑ̃n-ti-ti sœʁ-vɛi-œʁ

pla-ni-fi-ka-ter

[planifikatoɐ̯ʁ]

un

Planificateur



planner

pla-noɛr

di-zaï-ner  
[dizajnœʁ]

un

Designer



designer

di-zaï-nœʁ

ju-rist  
[зубіст]

un

**Juriste**



**legal counsel**

li-gl kən-səl

a-she-ter

[aʃətœʁ]



un

Acheteur

buyer

bai-œr

**PHASE TRAVAUX  
GÉNIE CIVIL**

**kon-duk-tris de tra-vo**

[kõdyktʁis də tʁavo]



**une**

**Conductrice**

**de travaux**

**works supervisor**

**ouœrk siou-poœr-vaï-zœr**

shèf de shan-tié

[[ɛf də ʃɑ̃tjɛ]



un

Chef de

chantier

site foreman

sait for-mœn

shèf dé-kip

[[ɛf dekip]

une

Cheffe d'équipe



forewoman

for-ou-mœn

tra-ser  
[трасѐр]

un

Traceur



plotter  
plo-tœr

a-jant da-keïl

[aʒɑ̃ dakœj]

une

Agente d'accueil



greeter

gri-tœr

a-jan de tra-fik

[aʒɑ̃ də tʁafik]

**des**

**Agents de trafic**

**traffic agents**

tra-fic èi-djœnts



**a-jan de lo-jis-tik**  
[aʒã də lɔʒistik]



**un**

**Agent**

**de logistique**

**logistics officer**

lo-dʒi-stiks o-fi-sœr

a-jant ad-mi-ni-stra-tiv

[aʒɑ̃t administratɪv]

une

Agente

administrative

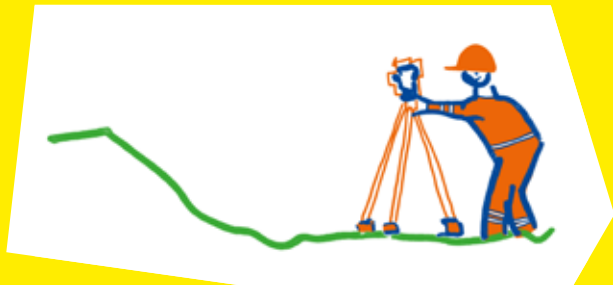


administrative officer

ad-mi-nis-trèi-tiv o-fi-søer

to-po-graf géo-mètr

[tɔpɔɡraf-ʒeomɛtr]



un

Topographe

-géomètre

land surveyor and topographer

lènd sour-vèi-œr ènd to-po-gra-fœr

**mon-ter dé-sha-fo-daj**

[mõtœx deʃafodaʒ]



**des**

**Monteurs**

**d'échafaudage**

**scaffold builders**

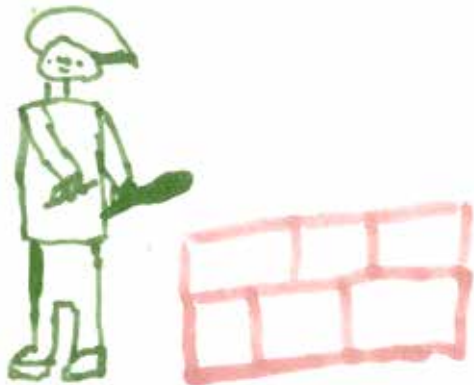
ska-fold bil-dœrz

**ma-son**

[masõ]

**un**

**Maçon**



**bricklayer**

brik-lèi-cœr

ma-son ko-frer

[masõ-kõfvœv]



un

Maçon-coffreur

cement mason

sè-mœnt mèi-son

ma-son fi-ni-ser

[masõ finisœʁ]

un

Maçon-finisseur



concrete finisher

kɔn-krit fi-ni-shœr

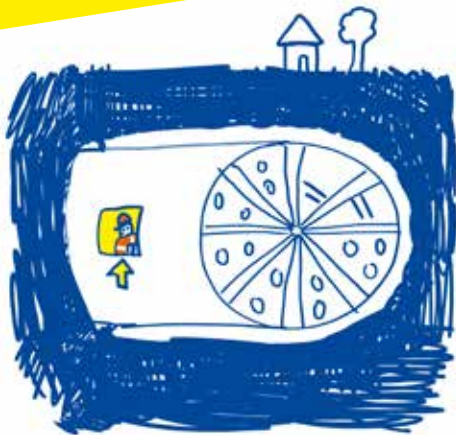
o-pé-ra-ter tu-ne-lié

[ɔpɛratœʁ tynɛliɛ]

un

Opérateur

tunnelier



tunneling operative

tɔ-nœ-ling o-pœ-rèi-tœʁ

**kon-duk-ter de poa lour**

[kõdyktœʁ də pwa lʊʁ]

**un**

**Conducteur de**

**poids lourds**

**lorry driver**

lo-ri drai-vœʁ



kon-duk-tris dan-jin

[kõdyktʁis dāʒɛ̃]

une

Conductrice

d'engin



heavy equipment operator

hè-vi è-kouip-mœnt o-pœ-rèi-tœr

té-ra-sié

[teʁasje]



un

**Terrassier**

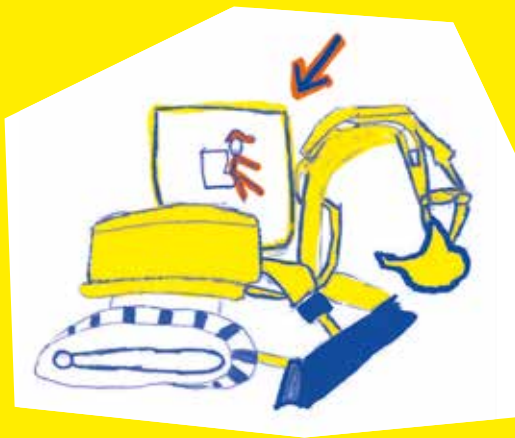
**groundworker**

gra-ound-ouœr-koer

pèl-er  
[pɛlœʁ]

un

Pelleur



digger driver  
di-gœr drai-voer

fo-rer

[fɔʁœʁ]

un

Foreur

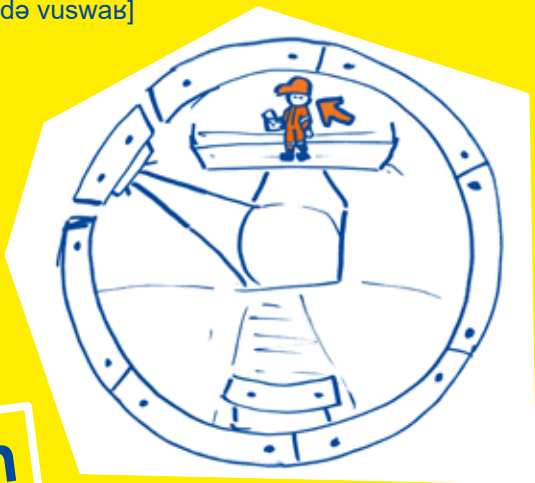


driller

dri-lœr

po-zer de vou-soar

[pozœʁ də vuswaʁ]



un

Poseur de

vousoir

vousoir installer

vou-soar in-stœ-lœr

gru-tié  
[gʁytje]

un

Grutier



crane operator

krèin o-pœ-rèi-tœr

fé-ra-ier

[fɛʁajœʁ]

un

Ferrailleur



reinforcing ironworker

ri-èn-for-sing ai-ron-œœr-kœr

**pɔn-pist**  
[põpist]



**un**

**Pompiste**

**concrete pump operator**

kɔn-krit pɔmp o-pœ-rèi-tœr

**sou-der**

[sudœʁ]



**un**

**Soudeur**

**welder**

**ouèl-dœr**

kof-frer boa-zer

[kɔfʁœʁ bwazœʁ]

un

Coffreur-boiseur



formwork carpenter

fɔrm-ouœrk kar-pœn-tœr

jès-tio-nèr de dé-blè

[ʒɛstjɔnɛʁ də deblɛ]

une

Gestionnaire

de déblais



construction waster manager

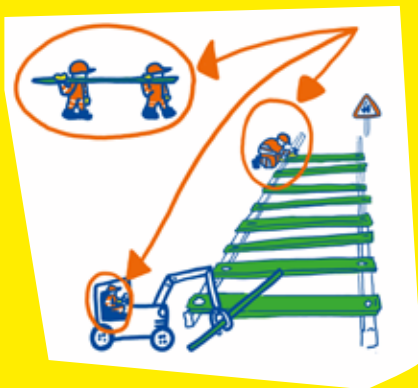
kœn-strɔk-shœn ouèis-tœr ma-na-djœr

po-zez de voa fé-ré  
[pozəz də vwa fere]

des

Poseuses de

voies ferrées



tracklayers

trak-lèi-icèrz

**PHASE TRAVAUX  
AMÉNAGEMENT**

sé-ru-rièr mé-ta-lièr  
[sɛvʁʁjɛʁ metaljɛʁ]



une

Serrurière

-métalière

metalworker  
mé-tœl-ouœr-koœr

ka-na-li-za-ter

[kanalizatœʁ]

des

Canalisateurs



plumbers

plɔ-mœʁz

kar-ler

[ка̀влѐр]

un

Carreleur



tiler

tai-loer

shar-pan-tié

[[ʌʁpɑ̃tje]



un

**Charpentier**

carpenter

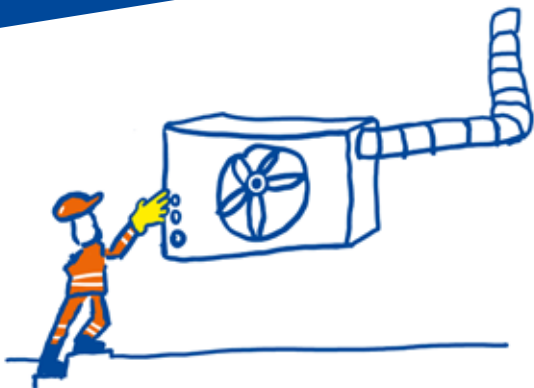
kar-pèn-toër

**kli-ma-ti-si-in**

[klimatisjē]

**un**

**Climaticien**



**air conditioning installer**

èr kən-di-shœ-ning in-sto-lœr

**da-la-jist**

[dalazist]

**un**

**Dallagiste**



# concrete slab installer

køn-krit slab in-stø-løer

**kou-vrer**

[кунѡѡв]



**roofer**

**rou-fœr**

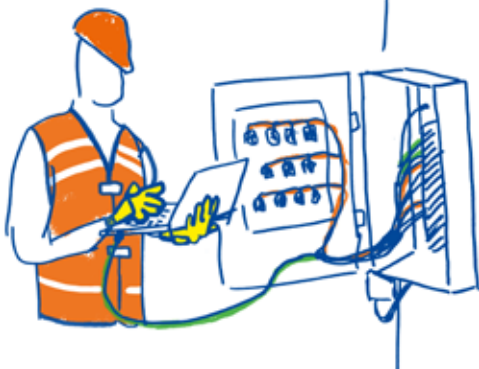
**un**  
**Couvreur**

é-lèk-tri-sièn

[elektʁisjɛn]

une

Électricienne



electrician

è-lèk-tri-shœn

an-dui-zer

[ãdɥizœʁ]

un

Enduiseur



coater worker

ko-ou-tœr ouœr-kœr

é-tan-sher

[etãʃœʁ]

un

Étancheur



waterproofer

oua-tœr prou-fœr

me-nui-zié

[mənɥizje]



un

Menuisier

joiner

djoï-nœr

ou-vri-ié pé-i-za-jist

[uvʱije peizazist]



un

Ouvrier

paysagiste

landscaper

lènd-skéi-poer

**pintr**  
[pɛ̃tʁ]



**une**

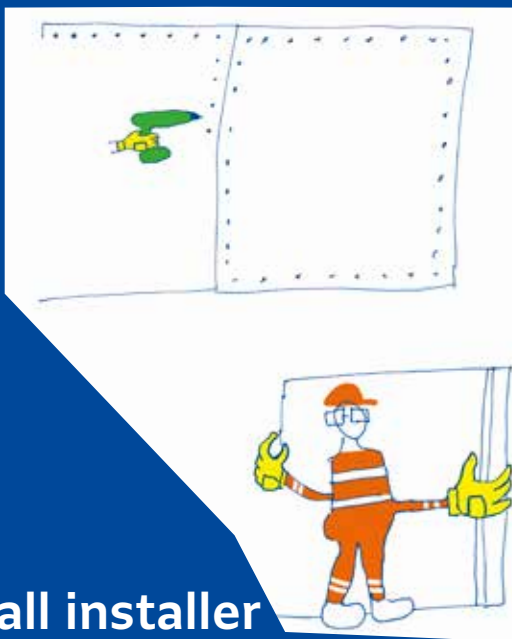
**Peintre**

**painter**  
pèin-tœr

pla-kist  
[plakist]

une

Plaquiste



drywall installer

drai-oupl in-sto-lœr

plon-bié

[plõbje]

un

Plombier



plumber

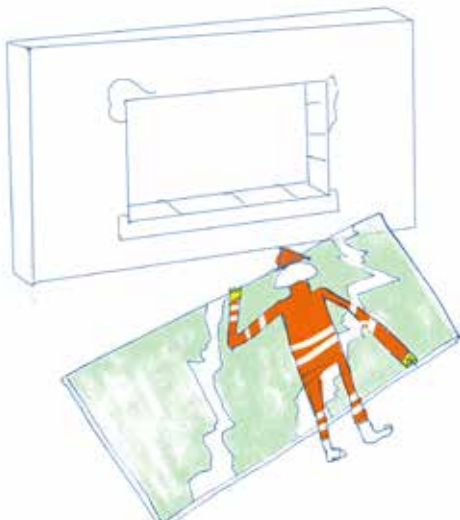
plõ-mœr

vi-tri-é

[vitɕije]

un

Vitrier



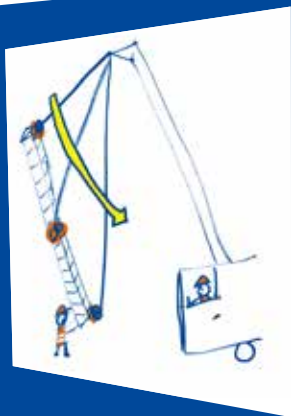
glazier

glé-zi-er

ma-nevr  
[manœvʁ]

des

Mancœuvres



laborers

lèi-bœ-rœrz

ma-ga-zi-nié

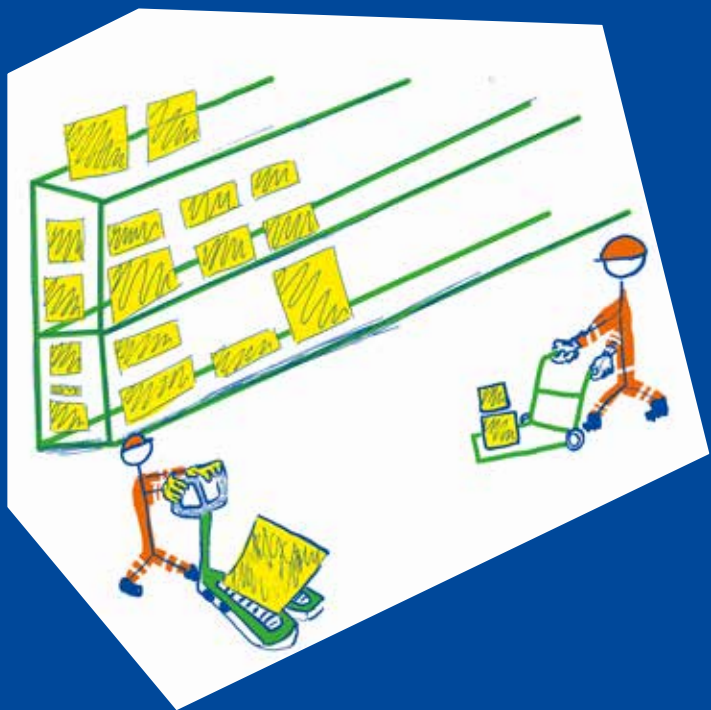
[magazinje]

des

Magasiniers

warehouse clerks

ouèr-ha-ous klærks



ma-nu-tan-sio-nèr

[manytäsjonɛʁ]

# des Manutentionnaires



handlers

hènd-lœrz

fa-sa-dié

[fasadje]

un

Façadier



renderer

rœn-de-rœr

si-er ka-ro-ter

[sjœv kavɔtœv]



un

Scieur carotteur

concrete cutter and driller

kɔn-krit kœ-tœr ènd dri-lœr

# PHASE TRAVAUX SYSTÈME

**lif-tié**

[liftje]



**des**

**Liftiers**

**lift operators**

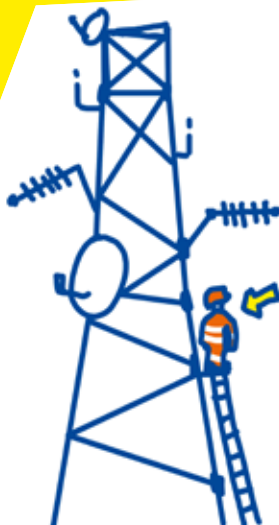
lift o-pe-rèi-terz

in-jé-nier té-lé-kom

[ɛ̃ʒɛnjœʁ telekɔ̃]

un

Ingénieur télécom

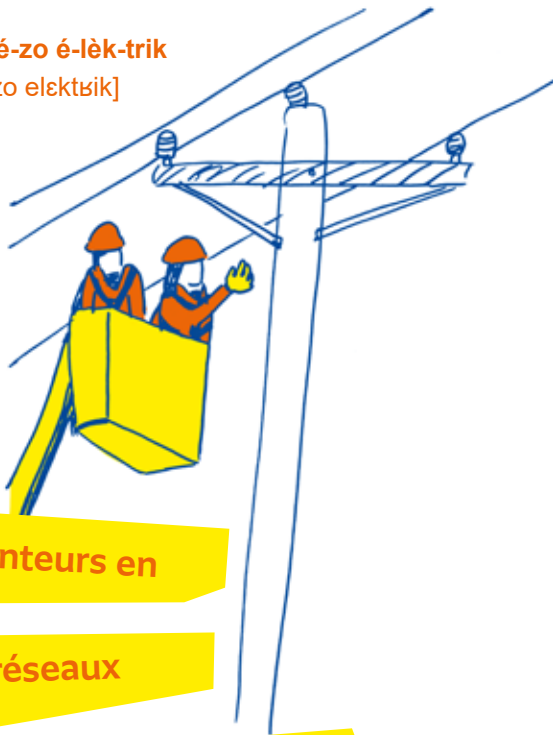


telecommunications engineer

té-lé-ko-miou-ni-kéi-shiœnz in-djé-nir

**mon-ter an ré-zo é-lèk-trik**

[mõtœv ã vezo elektʁik]



des

Monteurs en

réseaux

électriques

**electricity distribution workers**

é-lèk-tri-si-ti dis-tri-biou-shiœn ouœr-kœrs

po-zer de fibr op-tik

[pozœʁ də fibr œptik]

**un**

**Poseur de fibre**

**optique**



# fiber optics installer

fai-bœer op-tiks in-sto-lœer

tèk-ni-si-in de min-te-nans

[teknisjē də mētənās]

un

Technicien de

maintenance

**maintenance technician**

méin-tœ-nèns tèk-ni-shicen



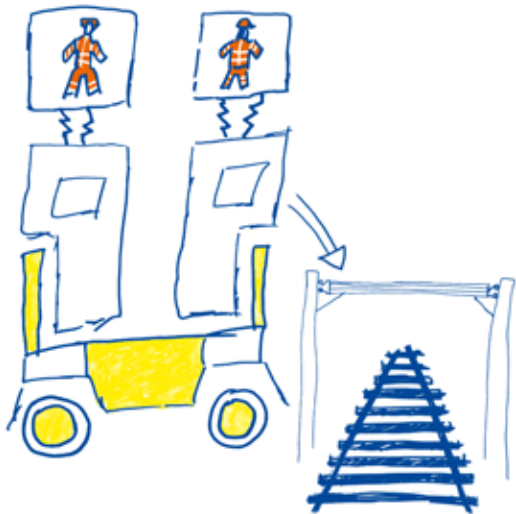
mon-ter de li-nie ka-té-nèr

[mõtoev də lij katenev]

des

Monteurs de lignes

caténaïres



overhead lines technicians

o-vœr-hèd lainz tèk-ni-shiœnz

**kon-duk-ter dan-jin de min-te-nans fé-ro-vièr**  
[kõdyktœv dāʒe də mētənãs fεʁovjɛv]



un

Conducteur d'engins

de maintenance ferroviaire

**railway infrastructure maintenance**  
rèil-ouèi in-fras-trœk-tœr méin-tœ-nèns

ma-nevr

[manœvʁ]



laborers

lèi-bœ-rœrz

**des**  
**Manœuvres**

rès-pon-sabl de sit – é-lèk-trik

[ʁɛspɔ̃sabl de sit – elektʁik]

un

Responsable de

site – électrique

site manager – electricity

sait ma-na-djœr – é-lèk-tri-si-ti



rès-pon-sabl de sit – miñ-te-nans

[ʁɛspõsabl de sit – mɛ̃tənãs]

une

Responsable de

site - maintenance



site manager - maintenance

saït ma-na-djœr – méin-tœ-nèns

# PHASE EXPLOITATION

su-pèr-vi-zer prin-si-pal

[syɛʁvɪzœʁ pʁɛ̃sipal]



un

Superviseur

principal

lead manager

lid ma-na-djœʁ

su-pèr-vi-zez linie

[syɛviziœz lij]



une

Superviseuse ligne

metro line manager

mè-tro lajn ma-na-djoer

otès dé lie

[otɛs de lj]

une

Hôtesse des lieux

station agent

stéi-shiœn èi-djœnt



su-pèr-vi-zer tra-fic é gar

[суревизоэв твафик е гар]



un

Superviseur trafic

et gares

**trafic and station manager**

tra-fic ènd stéi-shiœn ma-na-djœr

su-pèr-vi-zer min-te-nans é sé-ku-ri-té in-san-di  
[syɛɛvɪzœɛ mɛ̃tənãs e sekɥrite ɛ̃sãdi]

un

Superviseur maintenance

et sécurité incendie



**maintenance and  
fire-safety manager**

méin-tœ-nèns ènd faj-œr sèi-fti ma-na-djœr

a-jant sé-ku-ri-té in-san-di

[aʒɑ̃t sɛkyʁite ɛsɑ̃di]



une

Agente de

sécurité incendie

fire-safety agent

fai-œr sèi-fti èi-djœnt

a-jan de min-te-nans an gar

[aʒã də mɛ̃tənãs ɑ̃ ɡaʁ]



un

Agent de maintenance en gare

station maintenance agent

stéi-shiœn méin-tœ-nɛ̃s èi-djœ̃t

a-jan de min-te-nans ma-té-rièl rou-lan

[aʒã də mētənãs mateʁʒel ʁulã]

des

Agents de maintenance

matériel roulant



train maintenance operators

trèin méin-tœ-nèns o-per-èi-tœrz

a-jan de sur-té

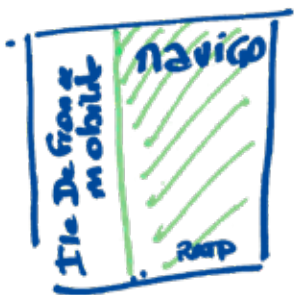
[aʒã də syrte]

des

Agents de sureté

safety agents

sèi-fti èi-djœnts



Acheteur p.27  
Agente d'accueil p.33  
Agent de logistique p.36  
Agent de maintenance en gare p.108  
Agent d'entretien p.17  
Agent de sécurité p.19  
Agents de maintenance  
matériel roulant p.109  
Agents de trafics p.35  
Agente administrative p.37  
Agente de sécurité incendie p.107  
Agents de sureté p.111  
Architecte p.21  
Canalisateurs p.60  
Carreleur p.61  
Charpentier p.62  
Cheffe d'équipe p.31  
Chef de chantier p.30  
Climaticien p.63  
Coffreur-boiseur p.55  
Conducteur d'engins de maintenance  
ferroviaire p.93  
Conducteur de poids lourds p.45

# Index

Conductrice d'engin p.46  
Conductrice de travaux p.29  
Contrôleur Qualité p.16  
Couvreur p.67  
Dallagiste p.65  
Designer p.25  
Dessinateur-projeteur p.22  
Électricienne p.68  
Enduiseur p.69  
Étancheur p.70  
Façadier p.81  
Ferrailleur p.52  
Formateur p.15  
Foreur p.49  
Gestionnaire de déblais p.56  
Grutier p.51  
Hôtesse des lieux p.103  
Infirmière p.18  
Ingénieur p.10  
Ingénieur télécom p.86  
Juriste p.26  
Liftiers p.85  
Maçon p.40

Maçon-coffreur p.41  
Maçon-finisher p.42  
Magasiniers p.79  
Maître d'œuvre p.11  
Manœuvres p.95  
Manutentionnaire p.80  
Menuisier p.71  
Mètreur p.23  
Monteurs d'échafaudage p.39  
Monteurs de lignes caténaies p.92  
Monteurs en réseaux électriques p.87  
Opérateur tunnelier p.43  
Ouvrier paysagiste p.72  
Peintre p.73  
Pelleur p.48  
Planificateur p.24  
Plaquiste p.74  
Plombier p.75  
Pompiste p.53  
Poseur de fibre optique p.89  
Poseur de voussoir p.50  
Poseuses de voies ferrées p.57  
Préventeur SST p.13  
Responsable RH p.14

# Index

Responsable de site -électricité p. 97

Responsable de site -  
maintenance p.98

Responsable QSE p.12

Scieur carotteur p.82

Serrurière-métalière p.59

Soudeur p.54

Superviseuse ligne p.101

Superviseur maintenance et  
sécurité incendie p.106

Superviseur principal p.100

Superviseur trafic et gares p.105

Technicien de maintenance p.91

Terrassier p.47

Topographe-géomètre p.38

Traceur p.32

Vitrier p.76

# Remerciements à nos partenaires...

Cet imagier a été réalisé avec :



**coallia**  
pour l'insertion, vers l'autonomie

**MEIF**  
PARIS-SACLAY

EMPLOI  
INSERTION  
FORMATION

**BOUCLE  
NORD  
DE SEINE**

BOOSTEUR  
DE L'ÉCONOMIE  
DURABLE

**Paris  
Est**  
Mairie & Bure

**Gennevilliers**  
insertion

**acIFE**

Grand Paris  
**sudest**  
avenir

**humando**

**ALSTOM**  
mobility by nature •

**MA**  
Chambre  
des **Métiers**  
et de l'**Artisanat**  
ÎLE-DE-FRANCE

**MISSION LOCALE**  
GENNEVILLIERS

Plaine Centrale  
**INITIATIVES**

**France  
Travail**

# Remerciements à nos partenaires...



CONSTRUCTEURS D'AVENIR



Versailles Grand Parc  
communauté d'agglomération

*ici les entreprises rayonnent*



En achetant ce livre vous participez à faire vivre l'association et à cultiver le goût de la lecture, de l'écriture et des langues.

...ainsi qu'aux participants et participantes !

Abdelillah, Agathe, Amina, Armelle, Baya, Bénédicte, Camille, Carlos, Carole, Chadia, Charlotte, Chayma, Dalel, Dany, Dieuquisna, Domitille, Emilie, Emmanuel, Eric, Fabien, Fatima, Fatou, Franck, Georges, Géraldine, Gyraud, Isabelle, Isabelle, Ivana, Jean-Gaston, Jiana, Julien, Karine, Kéla, Kevin, Kimberley, Kushal, Laetitia, Léa, Ludovic, Maamar, Maëlys, Maguy, Marco, Margaux, Margot, Marianne, Maroyane, Martine, Mathieu, Melissa, Messaouda, Mystère, Nadège, Nasser, Nicolas, Nurten, Oumaima, Patrice, Pauline, Priscilia, Remi, Sabrina, Samia, Samira, Sébastien, Shéhérazade, Sophie, Souleymane, Stefana, Stéphanie, Vanes, Véranne, Victoria, Virginie, Wissem, Yayneabeba, Yoann, Yves et Zakariaa.

Merci à vous !



Cet imagier est partagé sous la licence  
CreativeCommons BY-SA 4.0

Vous pouvez donc le partager, le copier,  
le distribuer, le réutiliser et l'adapter  
comme vous le souhaitez, y compris à des  
fins commerciales.

Vous devez simplement créditer  
fable-Lab, indiquer si vous avez effectué  
des modifications et partager vos œuvres  
dérivées selon la même licence.

Plus d'informations : [creativecommons.org](https://creativecommons.org)

**Achevé d'imprimé**

Dépôt légal : décembre 2024