

# Société des Grands Projets



M Saint-Denis - Pleyel

Retour sur les travaux  
de la gare Saint-Denis – Pleyel

*Dossier de presse – mai 2024*

# *Sommaire*

<i>1. Un chantier complexe aux dimensions hors-norme</i>	<i>3</i>
2.1 Des travaux complexes dans un milieu contraint	3
2.2 Les étapes marquantes du chantier	4
2.3 Le chantier continue pour les lignes 15,16 et 17	6
<i>2. Une gare emblématique du Grand Paris Express</i>	<i>7</i>
1.1 Un point central des mobilités lors des Jeux de Paris 2024	7
1.2 Un nouveau carrefour au nord du Grand Paris	7
1.3 Une gare imaginée comme un origami baigné de lumière	8

# 1. Un chantier complexe aux dimensions hors-norme

Depuis plus de 6 ans, des dizaines d'entreprises et des centaines de compagnons (près de 500 par jour en moyenne depuis un an) œuvrent à la construction de la gare Saint-Denis – Pleyel, un chantier complexe aux dimensions hors-norme.

## 2.1 Des travaux complexes dans un milieu contraint

Dès 2017, des opérations de démolition ont eu lieu pour libérer l'espace nécessaire au chantier, dans un milieu urbain particulièrement contraint, à proximité immédiate des voies du faisceau ferroviaire « nord » parisien. L'année suivante, les entreprises du groupement mené par Eiffage Génie Civil ont commencé à s'installer sur le chantier. Avant de débuter la construction de la gare, et afin d'éviter d'éventuelles déformations des voies ferrées pouvant être provoquées par les vibrations des travaux, un mur de soutènement souterrain constitué de colonnes en béton, appelées pieux sécants, a été réalisé le long du faisceau ferroviaire.



Les travaux de réalisation des parois moulées, ici en novembre 2019. © Société des grands projets / Gérard Rollando

**La réalisation des parois moulées de la gare s'est déroulée entre décembre 2018 et janvier 2020.** Ces murs souterrains, allant jusqu'à près de 50 mètres de profondeur, ont permis de procéder ensuite au creusement de la partie souterraine de la gare.

Ce sont alors près de 500 000 m<sup>3</sup> de terres qui ont été excavées, soit le volume de 100 piscines olympiques.

Ces premières étapes de génie civil ont permis, en 2021, de progressivement débiter l'aménagement des niveaux souterrains de la gare.

**Pour accueillir les futures lignes de métro, la gare Saint-Denis – Pleyel a été traversée à 3 reprises par des tunneliers.**

En 2021, le tunnelier Valérie a permis le creusement de la ligne 14. Quelques mois plus tard, le tunnelier Sarah a traversé la gare pour permettre la réalisation du tronçon commun des lignes 16 et 17.



Le tunnelier Sarah lors de son second passage, à l'été 2022. © Société des grands projets / Armand Wattel

À l'été 2022, le tunnelier Sarah est à nouveau passé dans la gare, pour permettre le creusement d'une portion du tunnel de la ligne 15 entre Aubervilliers et Saint-Ouen-sur-Seine. Chacune de ces traversées de la gare a nécessité un passage particulièrement sensible sous les 48 voies du faisceau ferré du Landy.

## 2.2 Les étapes marquantes du chantier

Pour permettre d'accueillir ses premiers voyageurs sur la ligne 14 à la fin du mois de juin 2024, le chantier de la gare Saint-Denis – Pleyel a été un véritable ballet technique en surface, comme en souterrain.

Après le passage du tunnelier Valérie en octobre 2021, la RATP a pu procéder à l'aménagement et à l'équipement du tunnel de la ligne 14 en confiant ces travaux à l'entreprise ETF (1,7 km de voies au total).



En octobre 2022, les derniers mètres de voies ferrées du prolongement nord de la ligne 14 ont été posés et soudés dans la gare.

En parallèle, l'aménagement et l'équipement de la partie souterraine de la gare se poursuivait, tandis que l'émergence du bâtiment prenait de la hauteur en surface.

Dernière soudure de rails de la ligne 14 Nord. © Société des grands projets / Claire-Lise Havet

**Le 12 juillet 2023, un premier train a roulé sur les rails du prolongement de la ligne 14 vers le nord.** Depuis cette date, les essais de circulation des rames réalisés par la RATP se sont poursuivis et intensifiés pour atteindre le passage de près de 500 trains par jour dans la gare mi-février 2024.



Essais d'un train sur les rails de la ligne 14 prolongée. © ALSTOM



Le poste de commandement centralisé de la gare Saint-Denis – Pleyel.  
© Société des grands projets / Sylvain Cambon

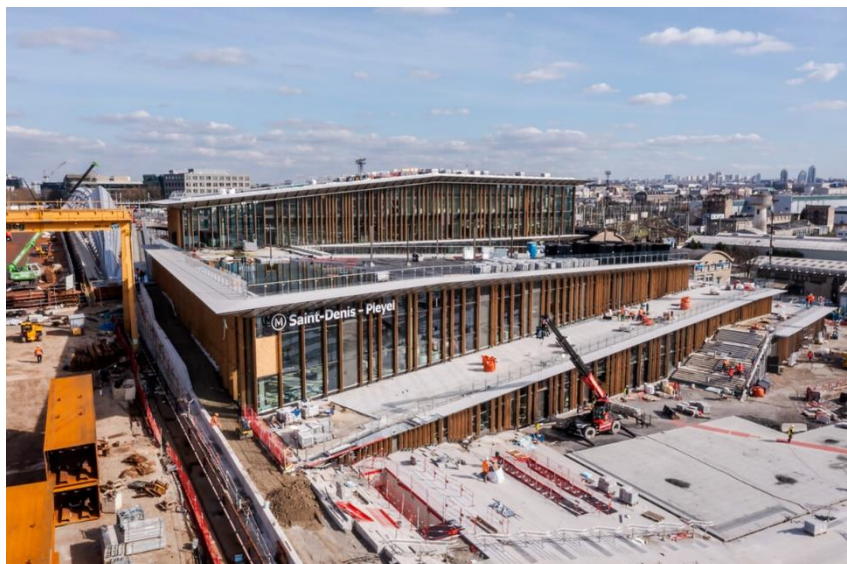
**Pour assurer la mise en service de la ligne 14, un poste de commandement centralisé local a été aménagé au cœur de la gare.**

Situé au niveau -1, dans les locaux techniques, cet espace est destiné à superviser la gestion de l'ensemble des systèmes de la gare : ouverture et fermeture du bâtiment, vidéo-surveillance, éclairage, climatisation, chauffage, sonorisation, fonctionnement des ascenseurs et des escaliers

mécaniques... Cette véritable tour de contrôle de la gare est aujourd'hui entièrement aménagée.

**Depuis le milieu de l'année 2023, la gare s'élève à sa hauteur maximale de 35 mètres dans le ciel de Saint-Denis.**

Son émergence est désormais intégralement habillée de façades vitrées et de lames de bois de chêne. Autour, le parvis est en cours de finalisation. Véritable nouvel espace public pour les habitants du quartier et les futurs voyageurs, ce parvis s'adapte à la topographie complexe de l'environnement dans lequel il s'intègre, pour connecter les différents espaces qui l'entourent. En avril dernier, un paulownia, arbre repère des gares du Grand Paris Express, y a été planté.



La gare et son parvis, en avril 2024. © Kengo Kuma & Associates / Société des grands projets / Sylvain Cambon

En avril dernier, un paulownia, arbre repère des gares du Grand Paris Express, y a été planté.

La commission de sécurité nécessaire à l'ouverture de la gare Saint-Denis – Pleyel est programmée le 22 mai prochain.

## 2.3 Le chantier continue pour les lignes 15,16 et 17

**L'arrivée de la ligne 14 à Saint-Denis – Pleyel ne marque pour autant pas la fin de l'histoire du chantier de cette gare.** Entre 2026 et 2031, trois nouvelles lignes de métro y circuleront.

Lignes essentielles au développement de l'est et du nord de la métropole, les lignes 16 et 17 traverseront la gare dès 2026. Elles partageront un tunnel commun jusqu'à la gare Le Bourget où elles se sépareront en direction de leurs destinations respectives : Noisy – Champs (ligne 16) et Le Mesnil-Amelot (ligne 17).

Au sein de la gare Saint-Denis – Pleyel, leur tunnel est déjà construit, leurs façades de quais sont installées, les rails sont posés et filent en continu jusqu'aux arrêts suivants.

En 2031, les trains de la ligne 15 circuleront à leur tour au sein de la gare Saint-Denis – Pleyel. Longue de 75 km, effectuant un trajet en rocade autour de Paris, la ligne 15 traversera 45 communes d'Île-de-France. Si sa mise en service complète n'est prévue que dans quelques années, à Saint-Denis – Pleyel on peut déjà fouler ses quais et le tunnel a déjà été creusé par le tunnelier Sarah à l'été 2022.

### **Un moteur pour l'emploi :**

- Plus de **900 personnes mobilisées** depuis 2018 ;
- Plus de **880 000 heures de travail** ;
- Près de **200 personnes** en insertion par l'emploi, soit un volume d'au moins **190 000 heures d'insertion** ;
- Plus de **330 entreprises mobilisées** (avec environ 180 entreprises Franciliennes), dont plus de **190 TPE/PME** (environ 110 entreprises Franciliennes).

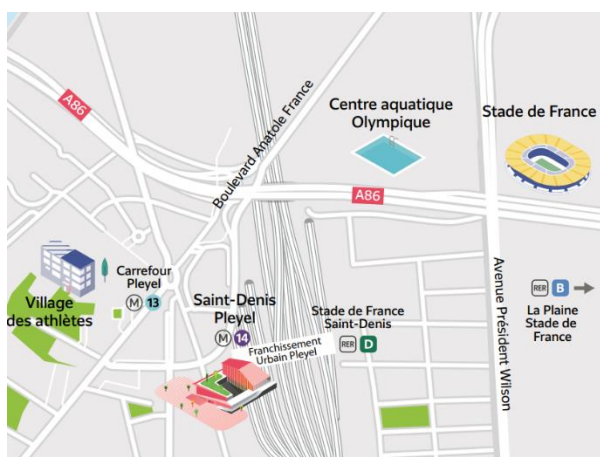
### **Un défi technique en quelques chiffres :**

- **Une gare 100% accessible** avec 56 escaliers mécaniques et 17 ascenseurs.
- **Un bâtiment de 35 mètres de hauteur** avec 5 niveaux en surface et 4 niveaux souterrains.
- **Des quais situés à 28m de profondeur.**
- **20 000m<sup>2</sup> d'espaces voyageurs**, 1 000 m<sup>2</sup> de commerces et d'équipements publics, 14 000 m<sup>2</sup> de locaux techniques et 5 000 m<sup>2</sup> d'espace culturel.
- 543 haut-parleurs.
- 3750m<sup>2</sup> de façade vitrée.
- 4000 mètres de linéaire de lamelle trapézoïdales en bois de chêne naturel en façade extérieure.

## 2. Une gare emblématique du Grand Paris Express

La gare Saint-Denis – Pleyel sera ouverte au public fin juin 2024 lors de la mise en service des prolongements nord et sud de la ligne 14. Cette nouvelle gare va transformer en profondeur le quartier Pleyel, en pleine mutation depuis le début des travaux de construction de la gare, il y a 6 ans.

### 1.1 Un point central des mobilités lors des Jeux de Paris 2024



Située à la croisée de trois sites olympiques et paralympiques majeurs (*Village des Athlètes, Stade de France et Centre Aquatique Olympique*), la gare Saint-Denis – Pleyel constituera un point central de mobilité pour les voyageurs présents pendant les Jeux Olympiques et Paralympiques de Paris 2024 avec la mise en service du prolongement de la ligne 14, à la fin du mois de juin.

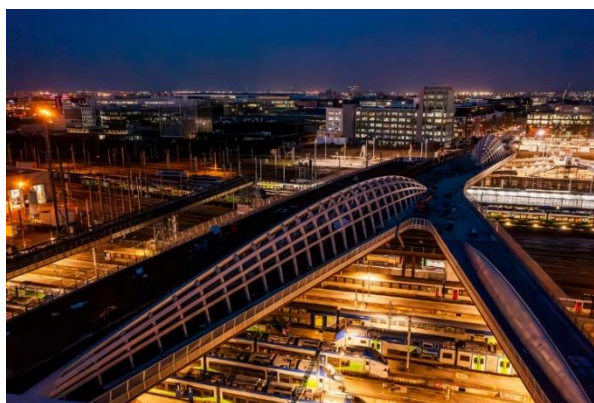
La ligne 14 permettra de rejoindre directement la gare Aéroport d'Orly en seulement 40 minutes depuis Saint-Denis – Pleyel, contre près d'une heure et demie aujourd'hui en transports en commun.

### 1.2 Un nouveau carrefour au nord du Grand Paris

En 2031, la gare Saint-Denis – Pleyel offrira une correspondance entre 4 lignes du nouveau métro (14, 15, 16 et 17), une situation unique sur le Grand Paris Express.

Près de 250 000 voyageurs y sont attendus chaque jour après les mises en service des lignes 16, 17 et 15 (entre 2026 et 2031). Elle deviendra un véritable carrefour de mobilités au nord de la Capitale.

À proximité, le RER D sera aussi accessible grâce au **Franchissement Urbain Pleyel**. Cet ouvrage de 700m de long sera dédié à la circulation des piétons et des véhicules. Il reliera les quartiers Pleyel et La Plaine, aujourd'hui séparés par les 48 voies du faisceau ferroviaire nord parisien, ainsi que par les autoroutes A1 et A86. Son ouverture sera effective pour les piétons à partir de juin prochain.



Le Franchissement Urbain Pleyel © Kengo Kuma & Associates / Sylvain Cambon / Société des grands projets

### 1.3 Une gare imaginée comme un origami baigné de lumière

Pensée comme un jeu de plis urbain par l'architecte japonais, **Kengo Kuma**, la gare est traversée par la lumière naturelle qui se glisse au cours de la journée à travers la façade de lames en bois. Les différents niveaux sont naturellement illuminés grâce à l'atrium, un puits de lumière central qui se prolonge sur toute la hauteur du bâtiment jusqu'au cœur des étages souterrains.

Le bois, matériau identitaire de la gare, est décliné sur les façades (intérieures et extérieures), les parois verticales et les plafonds.



Le puits de lumière de l'atrium. © Kengo Kuma & Associates / Sylvain Cambon / Société des grands projets

### Les Vénus de Saint-Denis Pleyel



© ADAGP 2023 – Prune Nourry / Kengo Kuma / Société des grands projets

Dans chacune des gares du Grand Paris Express, une œuvre d'art est réalisée en tandem par un artiste et l'architecte du bâtiment pour accompagner les voyageurs. À Saint-Denis – Pleyel, l'œuvre *Vénus*, qui prend forme dans l'atelier de l'artiste Prune Nourry, s'installera à l'horizon 2026 au sein de l'atrium imaginé par l'architecte Kengo Kuma.

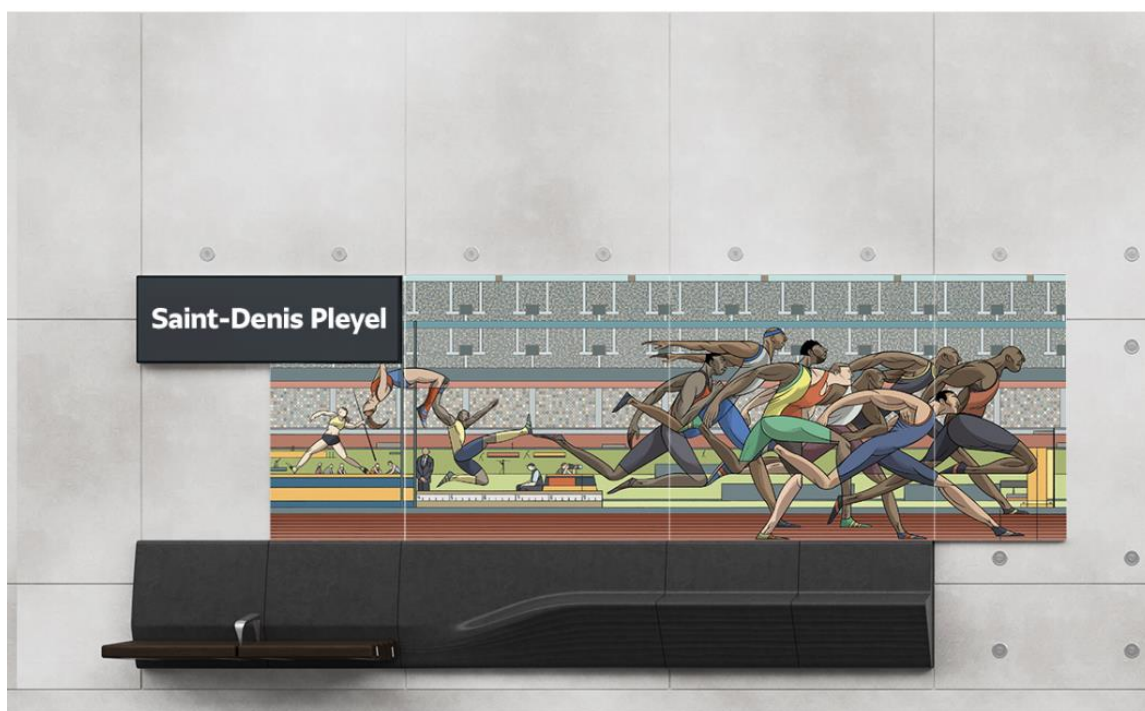
*Vénus*, c'est un bastion de 108 silhouettes inspirées des premières représentations féminines au Paléolithique. Ces 108 corps féminins mesureront 1.70m et seront revêtus d'une patine issue de différentes terres locales, avec des teintes variant du noir à l'ocre, passant pour le rouge, le brun ou le blanc. Conçues dans des matériaux légers comme le béton cellulaire ou l'argile expansée, ces figures seront suspendues par de discrètes attaches en métal sur toute la hauteur de l'atrium de la gare.



## Illustrer Saint-Denis Pleyel

Aux côtés des œuvres d'art contemporain, sur les quais de chacune des gares, un artiste (BD, illustration, animation ou graphisme) a été invité à créer une grande fresque en s'inspirant des territoires desservis par la gare concernée.

À Saint- Denis Pleyel, Sergio Sanchez investit les quais de la ligne 14 sur plus de 45m de linéaire avec l'œuvre *Génération*. Il y représente des phénomènes marquants du territoire tels que la culture Hip hop, les graffitis, l'énorme richesse de l'archéologie industrielle et l'impact des Jeux Olympiques.



© Sergio García Sánchez, couleur Lola Moral

## À propos de la Société des grands projets

La Société des grands projets réalise de nouvelles solutions de mobilité du quotidien, des grands projets de transports décarbonés au service des territoires et des habitants. Elle pilote depuis 2010, la réalisation du Grand Paris Express, dont les quatre nouvelles lignes de métro (15, 16, 17 et 18) ainsi que les prolongements de la ligne 14, qui vont révolutionner les déplacements de banlieue à banlieue. À l'échelle nationale, au plus près des territoires, elle accompagne les collectivités pour mener à bien les projets de services express régionaux métropolitains.

### Contact presse – Société des grands projets :

Jérémy Huppenoire – [Jeremy.huppenoire@sqp.fr](mailto:Jeremy.huppenoire@sqp.fr) - 06 34 47 16 18

Nathan Krzan – [nathan.krzan@sqp.fr](mailto:nathan.krzan@sqp.fr) – 06 03 71 64 21