

# À la découverte de la ligne 15

# nouveau Grand Paris Express metro

## LE MÉTRO AUTOUR DE PARIS

Une nouvelle offre de transport  
pour améliorer votre quotidien p. 6

## **ARCHITECTURE**

Zoom sur 3 des 36 gares  
de la ligne 15 p. 8

## **LE CHANTIER**

Des études à la mise en service  
du métro p. 10



Boulogne-Billancourt

95%

des habitants vivant aux abords de la ligne 15 estiment que le Grand Paris Express simplifiera leurs déplacements de banlieue à banlieue.

Aubervilliers

“ Avec le métro, il y aura moins de voitures et donc moins de circulation. ”

\* Chiffres et propos issus de l'étude réalisée par l'Institut BVA auprès de 4 600 Franciliens entre novembre et décembre 2021.

La Défense

“ Je ne serai plus obligé de passer par Paris pour me déplacer en banlieue. ”

Champs-sur-Marne

95%

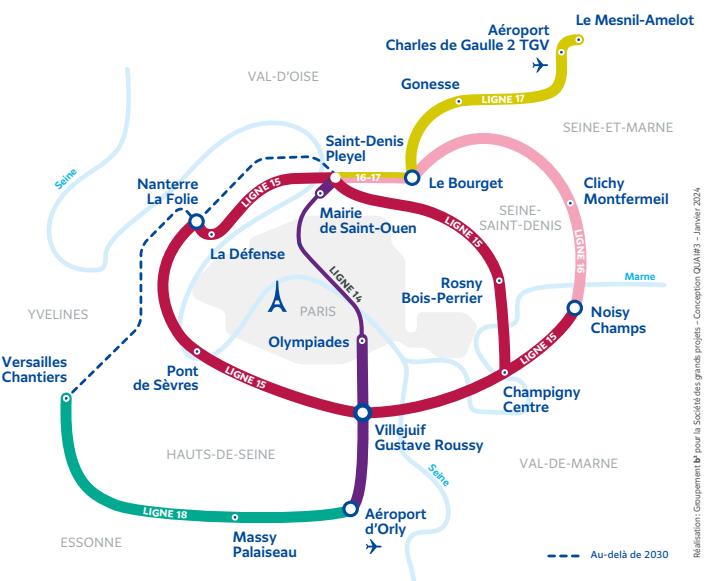
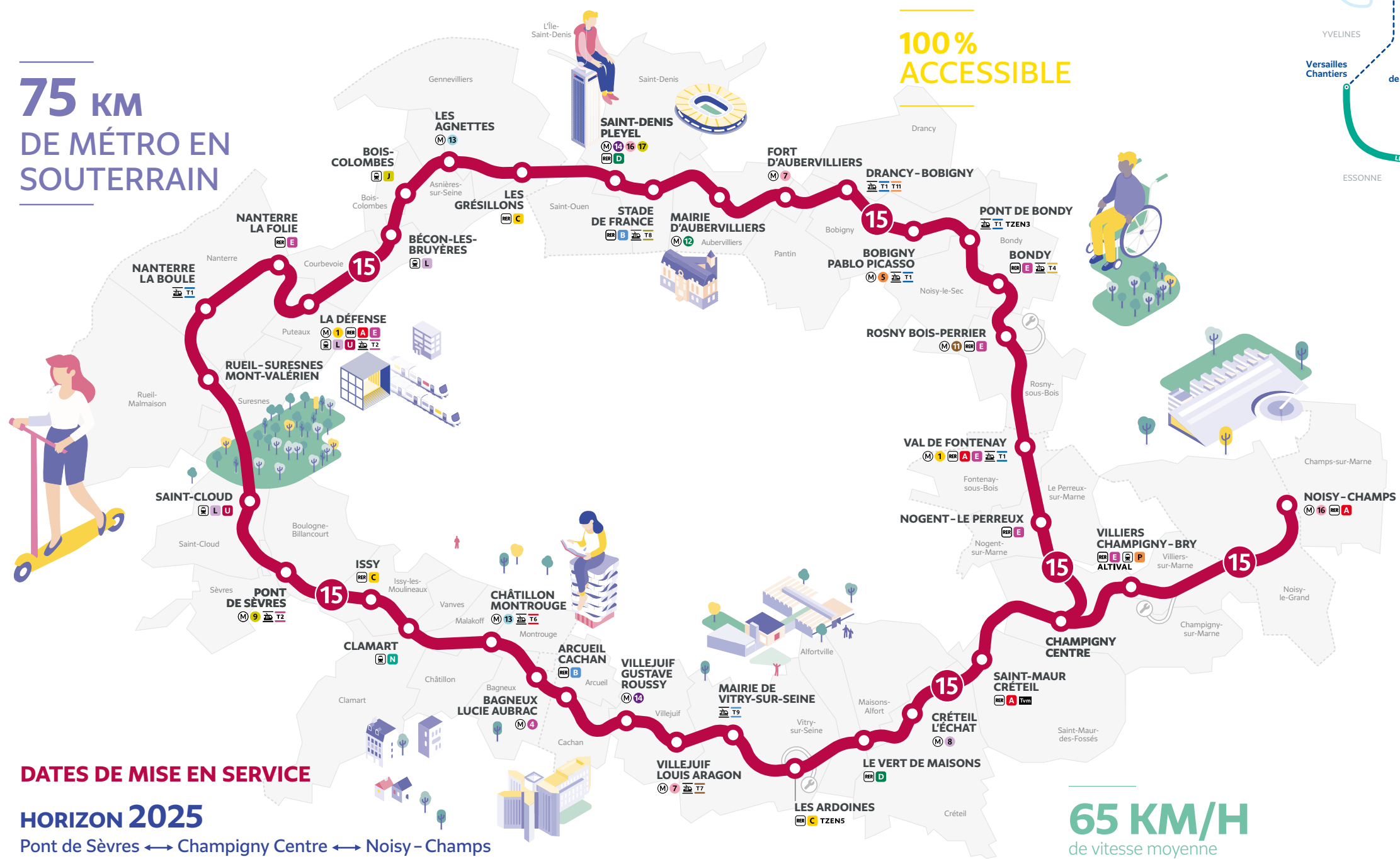
des étudiants vivant aux abords de la ligne 15 considèrent que le nouveau métro facilitera l'accès aux lieux de formation.

# LA LIGNE 15, LE MÉTRO AUTOUR DE PARIS

**75 KM**  
DE MÉTRO EN  
SOUTERRAIN

**100% ACCESSIBLE**

**65 KM/H**  
de vitesse moyenne



## DATES DE MISE EN SERVICE

### HORIZON 2025

Pont de Sèvres ↔ Champigny Centre ↔ Noisy - Champs

### HORIZON 2031

Pont de Sèvres ↔ Saint-Denis - Pleyel ↔ Champigny Centre

## UNE LIGNE DU GRAND PARIS EXPRESS

La ligne 15 formera une rocade de 75 km autour de Paris et desservira 45 villes situées dans les départements des Hauts-de-Seine, de la Seine-Saint-Denis, de la Seine-et-Marne et du Val-de-Marne. Grâce à elle, 1,5 million de voyageurs accéderont chaque jour plus facilement aux grands équipements et zones d'activités de la région. La ligne 15 fait partie du Grand Paris Express, un projet de 200 km de métro qui connectera rapidement les villes de banlieue entre elles et à Paris et qui viendra compléter le réseau de transport existant.

## PETITE ET GRANDE COURONNES

Quatre nouvelles lignes de métro seront créées en petite et en grande couronnes (15, 16, 17 et 18), et la ligne 14 sera prolongée au nord et au sud. Les déplacements quotidiens de près de trois millions de voyageurs seront ainsi plus faciles et rapides. En reliant des lieux de vie et d'activités, le nouveau métro rapprochera les Franciliens de l'emploi, des équipements de santé et de loisirs. Son arrivée accompagne aussi des projets d'aménagement urbain autour des 68 nouvelles gares. Les lignes seront mises en service entre 2024 et l'horizon 2030. Le pilotage du Grand Paris Express est assuré par la Société des grands projets.



Le futur métro de la ligne 15

© Société des grands projets | Leticia Pontual

# UNE NOUVELLE OFFRE DE TRANSPORT POUR AMÉLIORER VOTRE QUOTIDIEN

**Le nouveau métro vous apportera une solution concrète pour faciliter vos déplacements en banlieue et vers Paris. Grâce à sa rapidité et à ses correspondances avec le réseau de transport actuel, il pourra remplacer la voiture pour de nombreux trajets du quotidien.**

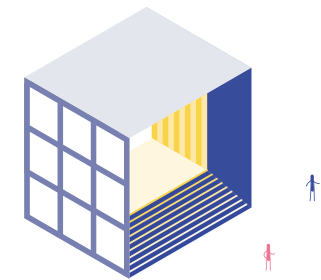
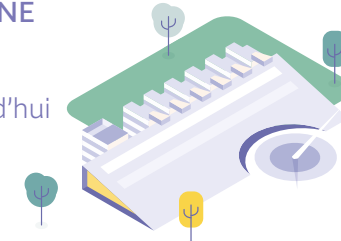
## DES DÉPLACEMENTS PLUS RAPIDES

Avec l'arrivée de la ligne 15, les déplacements de millions d'habitants, salariés et étudiants seront grandement facilités. Rapide et fréquent, le nouveau métro vous emmènera de Pont de Sèvres à Arcueil – Cachan en 11 minutes au lieu de 48 minutes aujourd'hui. Des heures gagnées chaque semaine pour consacrer plus de temps à vos proches et vos loisirs. De plus, près de 95% des gares de la ligne 15 seront en correspondance avec le réseau de transport existant : Transilien, RER, métro, tramway, bus... l'occasion de multiplier vos possibilités de trajets et de projets.

## UN MEILLEUR ACCÈS AUX LIEUX DE VIE ET D'ACTIVITÉ

En formant une rocade tout autour de Paris, la ligne 15 améliorera l'accès à l'emploi, aux universités et aux grands lieux sportifs et culturels franciliens comme le Stade de France à Saint-Denis, le Musée d'art contemporain MAC VAL à Vitry-sur-Seine ou la Seine Musicale à Boulogne-Billancourt. Elle reliera les grandes zones d'activité de La Défense, Saint-Denis – Pleyel et Val de Fontenay. Des équipements de santé et d'enseignement tels que l'Institut Gustave-Roussy à Villejuif, l'hôpital Avicenne à Bobigny ou le campus universitaire Condorcet, situé à Aubervilliers, seront aussi plus facilement accessibles.

Une étudiante vient de **MAISONS-ALFORT** chaque jour pour suivre son cursus à la Cité Descartes à **CHAMPS-SUR-MARNE**  
**15 min,** contre 38 min aujourd'hui



Un informaticien habite à **SAINT-DENIS** et travaille à **LA DÉFENSE**

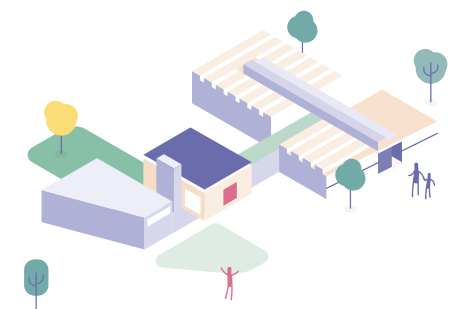
**12 min,** contre 44 min aujourd'hui

## DE NOUVEAUX AMÉNAGEMENTS AUX ABORDS DES GARES

Des aménagements paysagers et des projets immobiliers seront réalisés aux abords des gares pour accompagner l'arrivée du nouveau métro. Logements sociaux, appartements en accession libre, services de proximité, commerces, bureaux, espaces végétalisés verront le jour pour faire des quartiers de gare de véritables lieux de vie et d'échanges. Les projets immobiliers seront réalisés selon les dernières normes environnementales : construction à faible impact carbone, sobriété énergétique, pérennité des bâtiments. Des pistes cyclables et des aménagements pour les piétons vous permettront de rejoindre facilement votre gare. Une vraie opportunité de se déplacer enfin sans voiture.

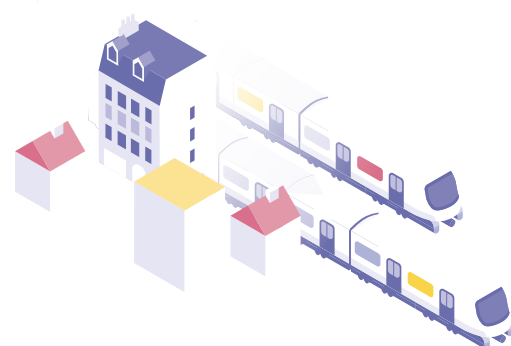
Une famille de **CHÂTILLON** va visiter le MAC/VAL à **VITRY-SUR-SEINE**

**11 min,** contre 38 min aujourd'hui



Et vous, combien de temps allez-vous gagner avec la ligne 15? Découvrez-le grâce à notre simulateur de trajet.

# ZOOM SUR TROIS GARES



La ligne 15 desservira 36 nouvelles gares. Chacune aura une architecture unique pour s'intégrer dans son environnement urbain. Les aménagements intérieurs seront identiques d'une gare à l'autre et garantiront le confort et l'accessibilité pour tous les voyageurs.



## SAINT-DENIS - PLEYEL

### UN PÔLE MULTIMODAL

La gare Saint-Denis - Pleyel sera située au croisement des rues Pleyel et Francisque-Poulbot sur la commune de Saint-Denis. Seule gare du Grand Paris Express avec quatre nouvelles lignes en correspondance (14, 15, 16 et 17), elle représente un pôle unique de transport en assurant aussi une connexion avec la ligne D du RER grâce au franchissement urbain Pleyel et la ligne 13 du métro, accessible depuis l'espace public. De plus, une correspondance avec la ligne H du Transilien est actuellement à l'étude. 250 000 voyageurs y circuleront chaque jour. La gare abritera un lieu d'innovation culturelle et sociale de 5 000 m<sup>2</sup> et permettra les rencontres entre le public et la création. Le quartier de la gare est aujourd'hui en pleine transformation. Il accueillera des logements, commerces, bureaux, une résidence étudiante, un hôtel et des équipements collectifs et sportifs.

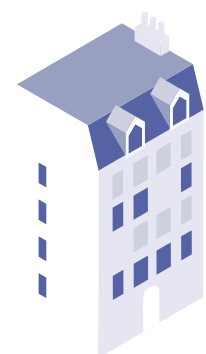
© Société des grands projets | Agence Kengo Kuma & Associés



© Société des grands projets | Jean-Marie Duthilleul / AREP

## PONT DE SÈVRES

### UNE NOUVELLE OFFRE DE MOBILITÉ



Située à Boulogne-Billancourt, tout près de Sèvres, la gare sera en correspondance avec la ligne 9 du métro parisien, le tram T2 et 14 lignes de bus. Le métro facilitera les déplacements entre Paris et l'ouest de la région et améliorera l'accès à l'île Seguin, centre culturel et artistique, ainsi qu'au Musée national de céramique de Sèvres et au parc nautique de l'île de Monsieur. Il accompagnera la transformation du quartier en laissant plus de place aux piétons et aux vélos grâce à la passerelle qui reliera la gare à la Seine Musicale. À terme, le quartier accueillera 15 000 habitants, 12 000 salariés et des commerces de proximité sur une surface de 4 000 m<sup>2</sup>.



© Société des grands projets | Agence Richez Associés

## CHAMPIGNY CENTRE

### LE MÉTRO AU CŒUR DE LA VILLE

Le nouveau métro améliorera les déplacements quotidiens des Champinois avec pas moins de deux gares du Grand Paris Express, Champigny Centre et Villiers - Champigny - Bry. Construite sur l'avenue Roger-Salengro, la gare Champigny Centre créera un lien entre les quartiers est et ouest de la ville et desservira 23 000 habitants à proximité. En correspondance avec un large réseau de bus, elle accueillera chaque jour jusqu'à 48 000 voyageurs.



Pour en savoir plus  
sur les 36 gares de la ligne 15.

\* Visuels non contractuels.

# LE CHANTIER

Des études à la mise en service du métro, différentes étapes de travaux sont nécessaires à la réalisation de la ligne 15. Toutes les précautions sont prises pour préserver l'environnement et accompagner au plus près les riverains pendant la durée du chantier.



© Société des grands projets | David Lalaponte

## L'ACCOMPAGNEMENT DES RIVERAINS

Dès les travaux préparatoires et jusqu'à la mise en service du métro, la diffusion de supports d'information permet aux riverains de se tenir régulièrement au courant des travaux en cours et à venir. Des agents de proximité sont à votre disposition aux abords des chantiers pour recevoir vos remarques et répondre à toutes vos questions.



10



## LES GRANDES ÉTAPES

### 1 LA PRÉPARATION DU CHANTIER

Après une longue phase d'études pour affiner le tracé, évaluer ses impacts environnementaux et connaître la nature des sols traversés, les travaux préparatoires commencent. Il s'agit de libérer l'espace qui se situe dans les futures zones de chantier : déplacements des réseaux enterrés (eau, électricité, gaz...), démolitions de bâtiments ou encore diagnostics archéologiques.



© Société des grands projets | Olivier Brunet

Fouilles archéologiques à Gennevilliers

### 3 L'AMÉNAGEMENT ET L'ÉQUIPEMENT

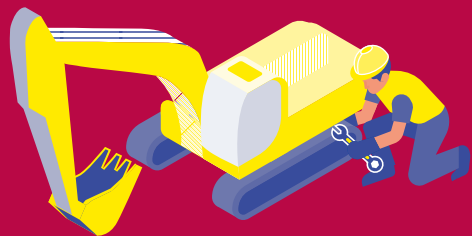
La ligne est entièrement aménagée et équipée. Réseau électrique, signalisation, escaliers mécaniques ou encore pose de la voie ferrée, les différents corps de métier s'affairent pour installer les équipements nécessaires au bon fonctionnement du métro et à l'accueil des voyageurs.

### 4 LES ESSAIS ET LA MARCHÉ À BLANC

Des essais sont menés pour contrôler l'adéquation entre les infrastructures et le métro. Des simulations sans voyageurs, appelées marches à blanc, sont ensuite réalisées pour vérifier le bon fonctionnement des équipements en conditions réelles.



11



© Société des grands projets | Géaard Rollando

Chantier de la gare Villiers - Champigny - Bry

### 2 LA CONSTRUCTION DU MÉTRO

Les chantiers de génie civil démarrent. Ils consistent à construire les gares, les ouvrages de service, les centres d'exploitation. Les tunneliers, longues machines de 100 mètres, creusent les tunnels qu'emprunteront les métros de la ligne 15.

### LA PRÉSERVATION DE L'ENVIRONNEMENT

La Société des grands projets met tout en œuvre pour éviter et réduire l'impact des travaux sur l'environnement (emplacement du tracé et des ouvrages, périodes de travaux adaptées aux rythmes écologiques du milieu naturel, réduction du bruit...). Lorsque nous ne pouvons pas éviter ou limiter suffisamment les nuisances, des mesures compensatoires, les plus adaptées d'un point de vue écologique, sont mises en place (restauration de zones boisées, création de zones humides et d'habitats pour la faune...). D'autres solutions sont pensées pour limiter les émissions de CO<sub>2</sub> pendant les travaux comme le transport des terres des chantiers par voie fluviale et l'utilisation de béton et de rails bas carbone.



© Société des grands projets | Agence Kengo, Kuma & Associées



Intérieur de la future gare Saint-Denis - Pleyel



Pour en savoir plus sur les étapes du chantier, consultez notre vidéo

# Grand Paris express

LE  
NOUVEAU  
MÉTRO,  
RÉALISÉ PAR

**Société  
des Grands  
Projets**



SUIVEZ L'ACTUALITÉ  
DU GRAND PARIS EXPRESS

[grandparisexpress.fr](https://www.grandparisexpress.fr)

