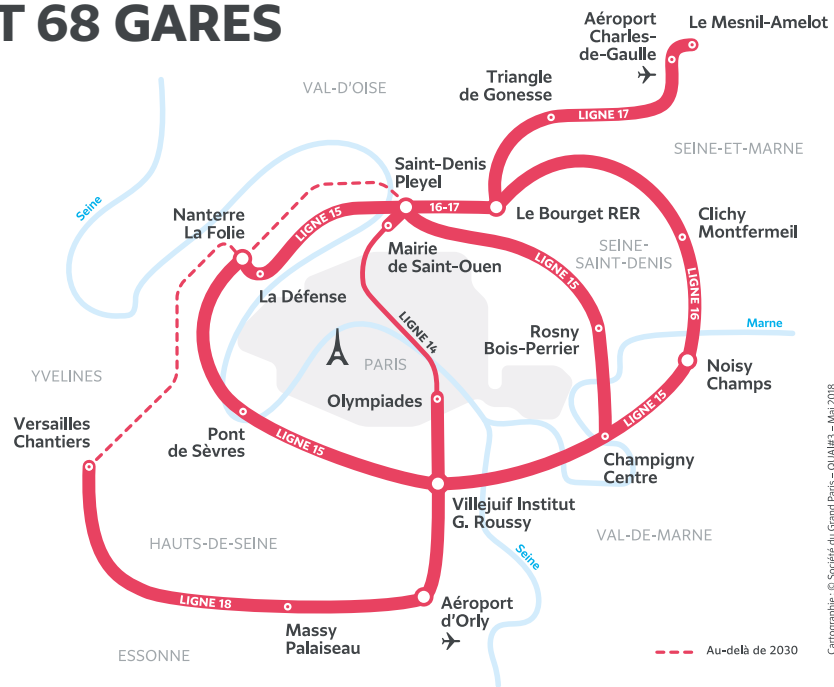


200 KM DE MÉTRO AUTOMATIQUE ET 68 GARES



Par l'envergure de son futur réseau de 200 km de métro, par l'innovation de ses 68 gares conçues avec les plus grands architectes d'aujourd'hui, par son impact urbain de 140 km² sur les territoires du Grand Paris et par l'ambition de son approche artistique et culturelle sur tout son tracé, le Grand Paris Express constitue le plus grand projet d'aménagement urbain en Europe. Sa réalisation contribuera à créer pour 2 millions de voyageurs chaque jour, une nouvelle manière de vivre leur temps de transport et plus largement leur territoire.



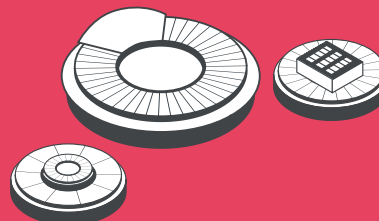
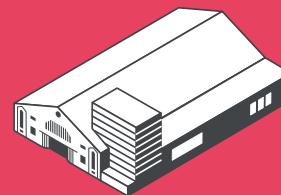
Pour vous renseigner et vous conseiller, votre agent de proximité **Sabrina Evrard** est joignable au **06 31 99 75 00**, du lundi au vendredi entre 9h30 et 17h30. Vous pouvez également déposer vos questions sur la page web **contact.societedugrandparis.fr**

Conception, réalisation, cartographie et illustrations: QUAI#3 pour la Société du Grand Paris - Octobre 2020 - Photo: C-L Havet - Impression: Nord'Imprim

NOTRE NOUVEAU MÉTRO

Grand
Paris
express

LA LIGNE 18 À PALAISEAU

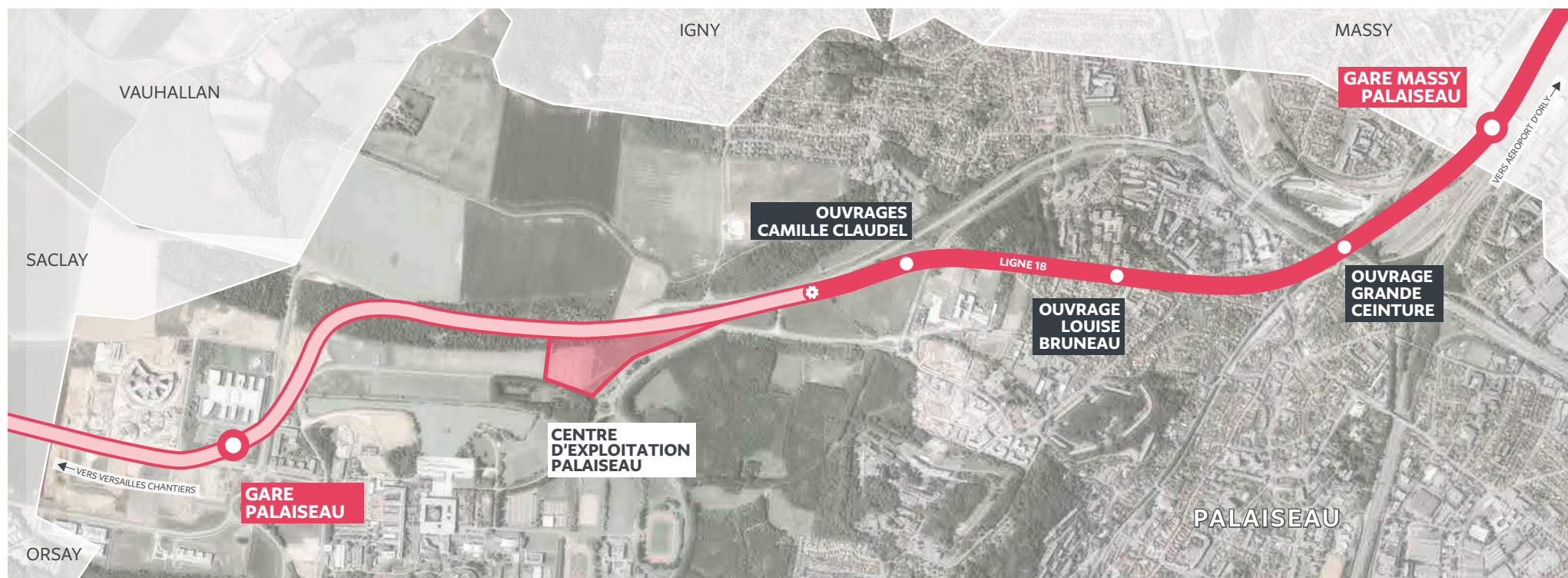


societedugrandparis.fr

Société
du Grand
Paris

LA LIGNE 18 À PALAISEAU

1 GARE, 1 CENTRE D'EXPLOITATION ET 4 OUVRAGES



Du long de ses 35 kilomètres, la ligne 18 du Grand Paris Express reliera la gare Aéroport d'Orly à Versailles Chantiers en 30 minutes. Elle traversera un territoire stratégique et facilitera les déplacements des habitants de l'Essonne, des Yvelines, et du sud des Hauts-de-Seine, en assurant de nombreuses correspondances au sein de ses 10 gares. À Palaiseau, plusieurs chantiers démarrent pour préparer l'arrivée du nouveau métro.



Gare

La gare aérienne Palaiseau sera située dans la ZAC du quartier de l'École polytechnique portée par l'Établissement public d'aménagement Paris-Saclay. Implantée au croisement de l'avenue de la Vauve et du boulevard Monge, la gare participera au maillage du réseau de transport sur le plateau de Saclay.



Centre d'exploitation Palaiseau

Situé dans le secteur de la Croix de Villebois, au nord de l'école Polytechnique, il assurera à la fois les fonctions de site de maintenance et de remisage (SMR) des rames du métro, de site de maintenance des infrastructures (SMI) et de poste de commande centralisé (PCC) de la future ligne 18.



Ouvrages de service

Situés tous les 800 m maximum, les ouvrages de service sont des équipements techniques indispensables au bon fonctionnement du métro souterrain, à la sécurité et au confort des voyageurs. Ils peuvent assurer jusqu'à 4 fonctions : accès pour les secours et évacuation des voyageurs, ventilation et désenfumage, alimentation électrique et évacuation des eaux du tunnel.



Puits de tunnelier

Le site des ouvrages Camille Claudel accueillera un puits de départ de tunnelier. C'est d'ici qu'il démarrera son creusement pour construire le tunnel jusqu'au puits Maréchal Leclerc, à Massy.



Section aérienne

À l'ouest du puits de départ de tunnelier commencera la partie aérienne de la ligne 18. Le nouveau métro s'élèvera progressivement au sein d'une tranchée de transition, jusqu'au viaduc desservant la gare Palaiseau.