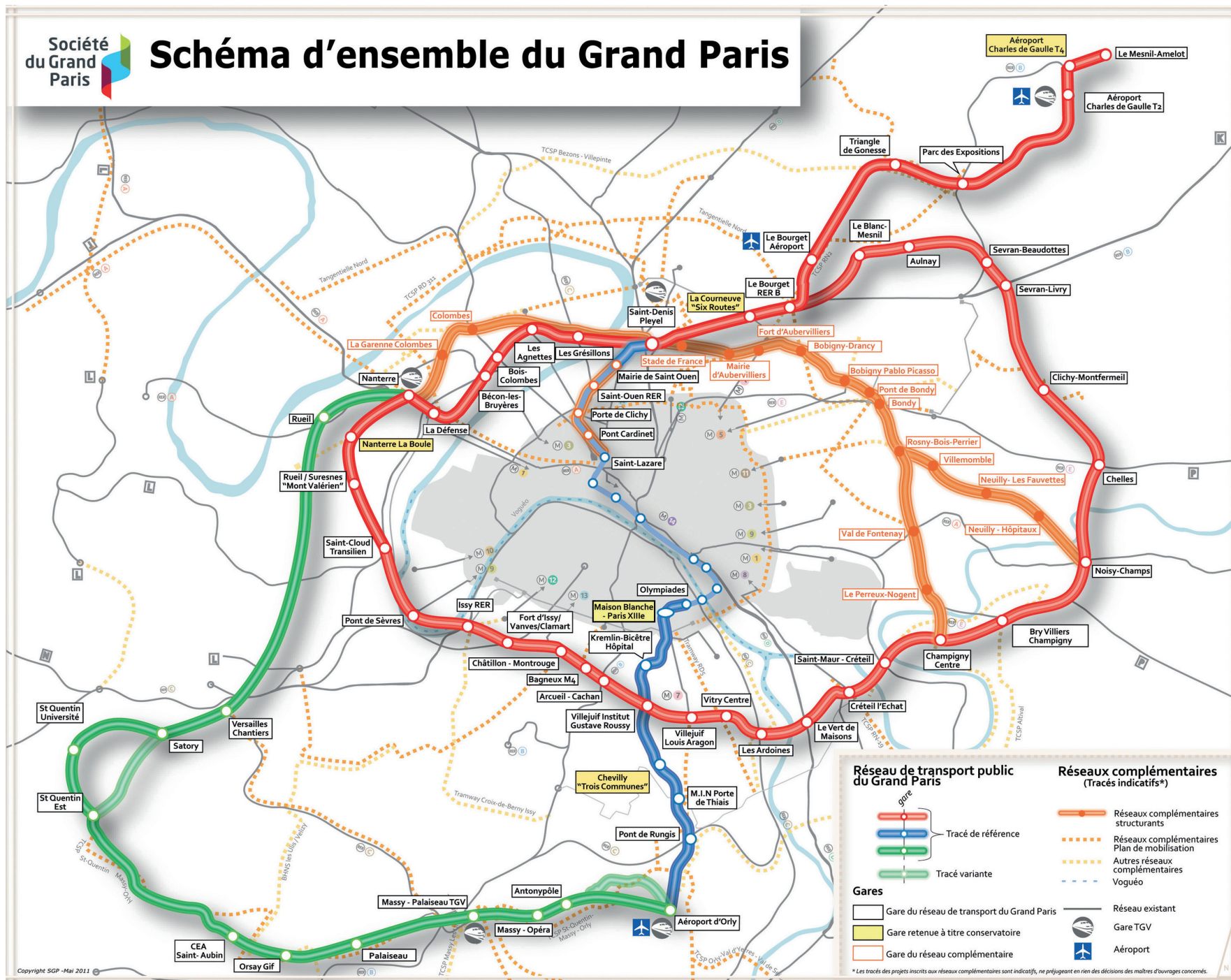


Schéma d'ensemble

Atlas cartographique

Schéma d'ensemble du Grand Paris



Sommaire

Carte générale

- 1 --- Tracés et gares du réseau de transport public du Grand Paris

Cartes secteurs et cartes gares

- 2 --- Du Bourget à Noisy-Champs
- 3 --- Le Bourget RER
- 4 --- Le Blanc-Mesnil
- 5 --- Aulnay
- 6 --- Sevrans Beaudottes
- 7 --- Sevrans-Livry
- 8 --- Clichy-Montfermeil
- 9 --- Chelles
- 10 --- De Noisy-Champs au Pont de Sèvres
- 11 --- Noisy-Champs
- 12 --- Bry-Villiers-Champigny
- 13 --- Champigny Centre
- 14 --- Saint-Maur - Créteil
- 15 --- Créteil L'Échat
- 16 --- Le Vert de Maisons
- 17 --- Les Ardoines
- 18 --- Vitry Centre
- 19 --- Villejuif Louis Aragon
- 20 --- Villejuif Institut Gustave Roussy
- 21 --- Arcueil-Cachan
- 22 --- Bagneux M4
- 23 --- Châtillon-Montrouge

- 24 --- Fort d'Issy - Vanves - Clamart
- 25 --- Issy RER
- 26 --- Pont de Sèvres
- 27 --- Du Pont de Sèvres à Saint-Denis Pleyel
- 28 --- Saint-Cloud Transilien
- 29 --- Rueil-Suresnes Mont-Valérien
- 30 --- Nanterre La Boule
- 31 --- Nanterre
- 32 --- La Défense
- 33 --- Bécon-les-Bruyères
- 34 --- Bois-Colombes
- 35 --- Les Agnettes
- 36 --- Les Grésillons
- 37 --- Saint-Denis Pleyel
- 38 --- De Saint-Denis Pleyel au Mesnil-Amelot
- 39 --- La Courneuve
- 40 --- Le Bourget Aéroport
- 41 --- Triangle de Gonesse
- 42 --- Parc des Expositions
- 43 --- Aéroport Charles de Gaulle T2
- 44 --- Aéroport Charles de Gaulle T4
- 45 --- Le Mesnil-Amelot
- 46 --- D'Orly à Versailles
- 47 --- Aéroport d'Orly
- 48 --- Antony-pôle

- 49 --- Massy Opéra
- 50 --- Massy - Palaiseau TGV
- 51 --- Palaiseau
- 52 --- Orsay - Gif
- 53 --- CEA Saint-Aubin
- 54 --- Saint-Quentin Est
- 55 --- Saint-Quentin Université
- 56 --- Satory
- 57 --- Versailles Chantiers
- 58 --- Rueil
- 59 --- D'Orly à Paris
- 60 --- Pont de Rungis
- 61 --- M.I.N. Porte de Thiais
- 62 --- Chevilly Trois Communes
- 63 --- Kremlin-Bicêtre Hôpital
- 64 --- Maison-Blanche - Paris XIII^e

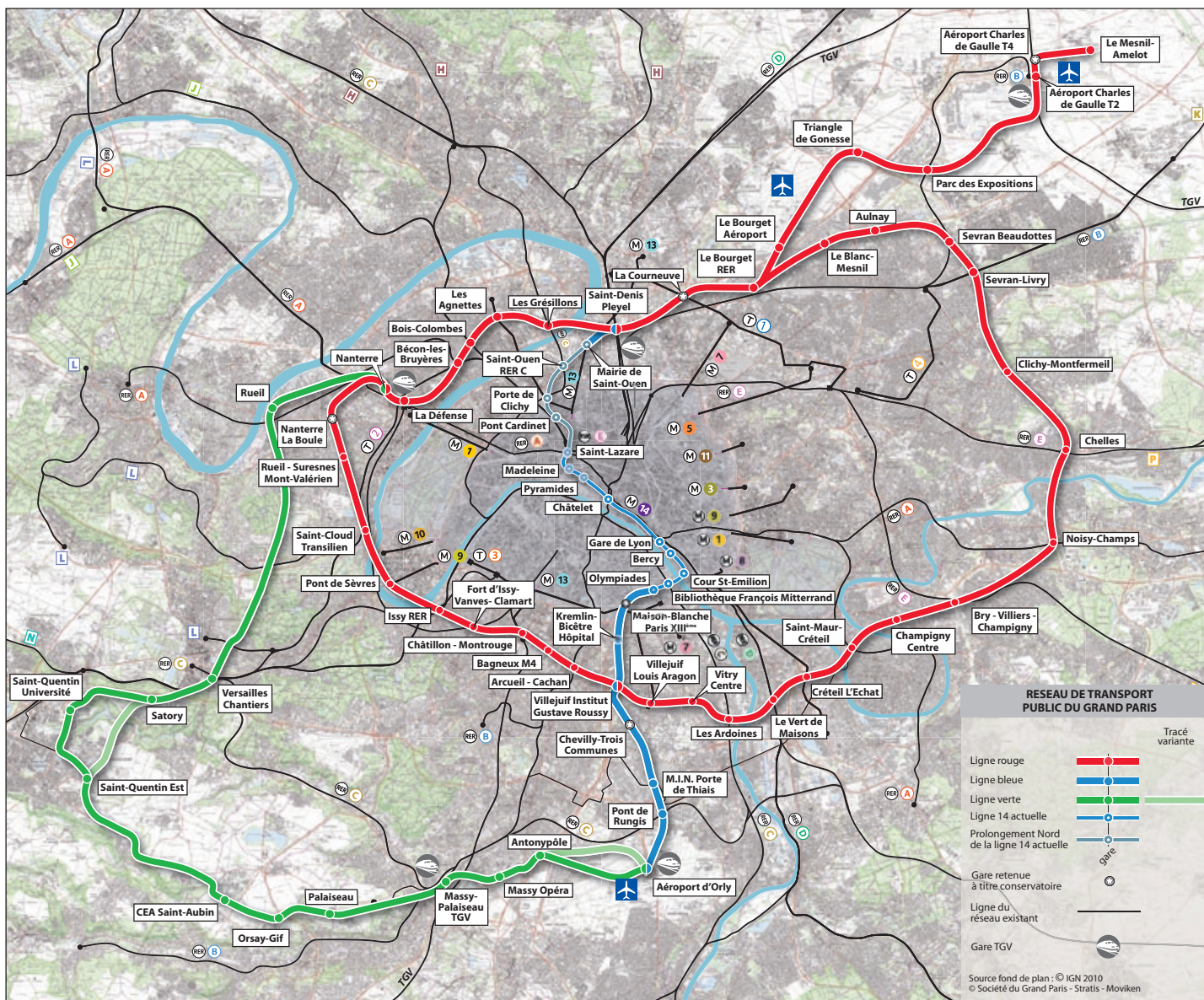
Cartes correspondances et interconnexions

- 65 --- Réseau de transport public du Grand Paris et réseaux complémentaires
- 66 --- Complémentarité avec le réseau ferroviaire à grande vitesse

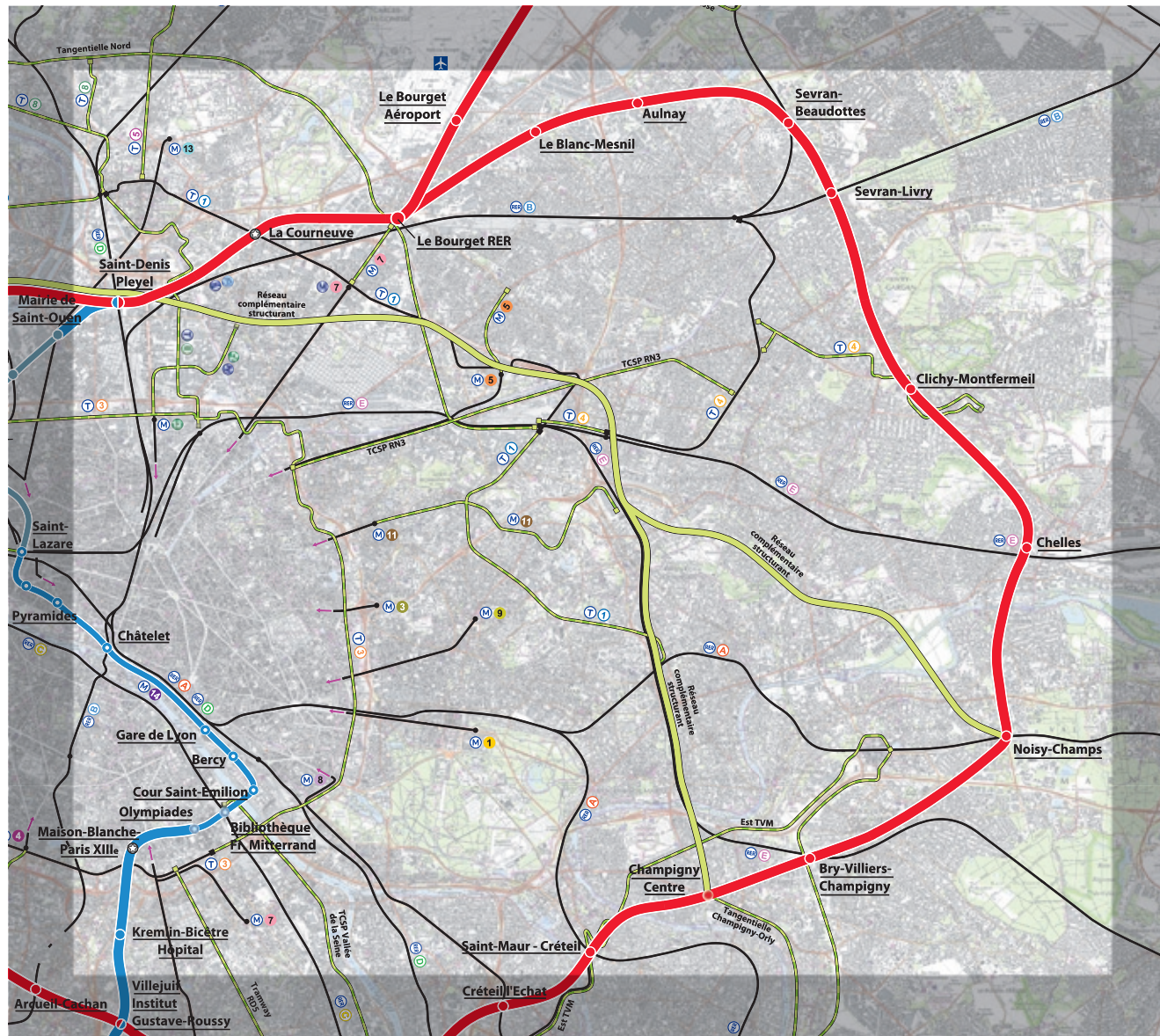
Cartes d'accessibilité

- 67 --- Évolution de l'accessibilité à la population
- 68 --- Évolution de l'accessibilité aux emplois

1 || TRACÉS ET GARES DU RÉSEAU DE TRANSPORT PUBLIC DU GRAND PARIS



2 || DU BOURGET À NOISY-CHAMPS



3 \ LE BOURGET RER



La représentation des tracés des lignes en projet (réseau de transport public du Grand Paris, réseaux complémentaires) ne préjuge pas de leur insertion définitive.

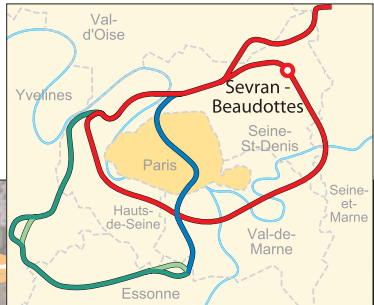
4 \ LE BLANC-MESNIL



5 \ AULNAY



6 \ SEVRAN BEAUDOTTES



La représentation des tracés des lignes en projet (réseau de transport public du Grand Paris, réseaux complémentaires) ne préjuge pas de leur insertion définitive.

7 \ SEVRAN-LIVRY

N2 A1

Routes / Autoroutes

Limite de département

Limite de commune

Secteur d'implantation envisagé pour la gare

Emplois et activités

Administration

Enseignement

Loisirs, culture, sportif

Santé

Commercial



8 \ CLICHY-MONTFERMEIL

N2 A1

Routes / Autoroutes

Limite de département

Limite de commune

Secteur d'implantation envisagé pour la gare

Emplois et activités

Administration

Enseignement

Loisirs, culture, sportif

Santé

Commercial



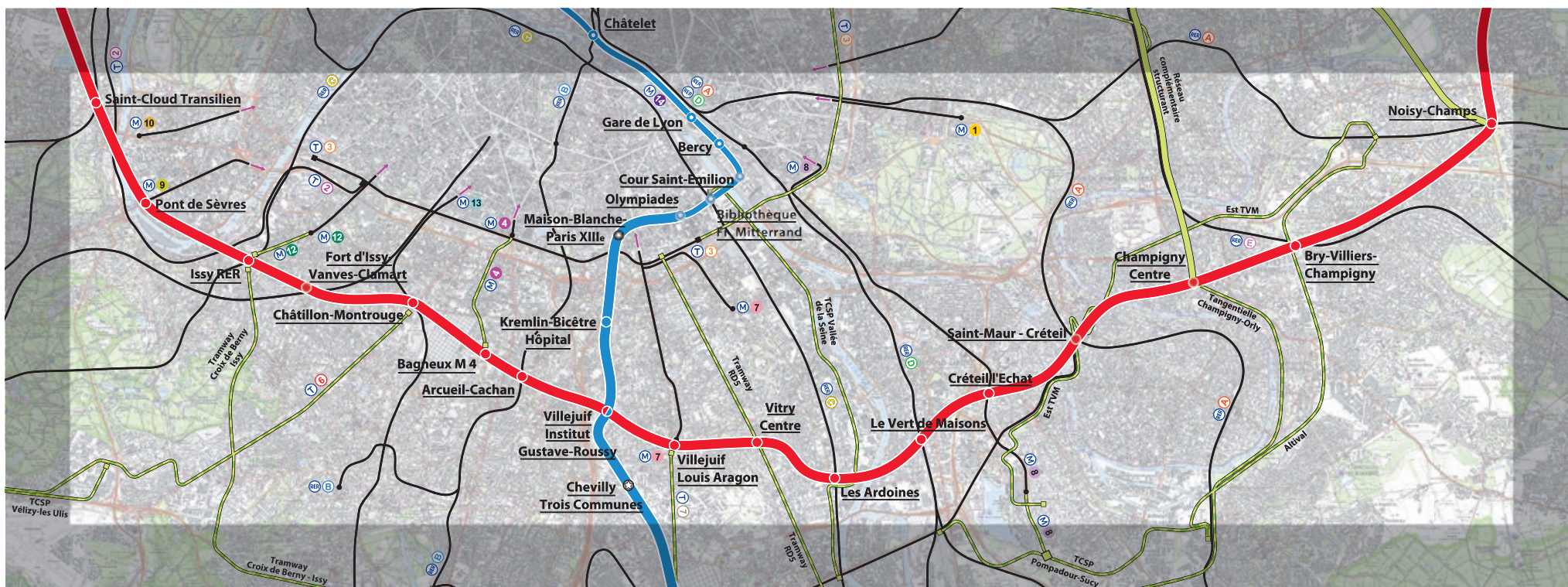
La représentation des tracés des lignes en projet (réseau de transport public du Grand Paris, réseaux complémentaires) ne préjuge pas de leur insertion définitive.

9 \ CHELLES

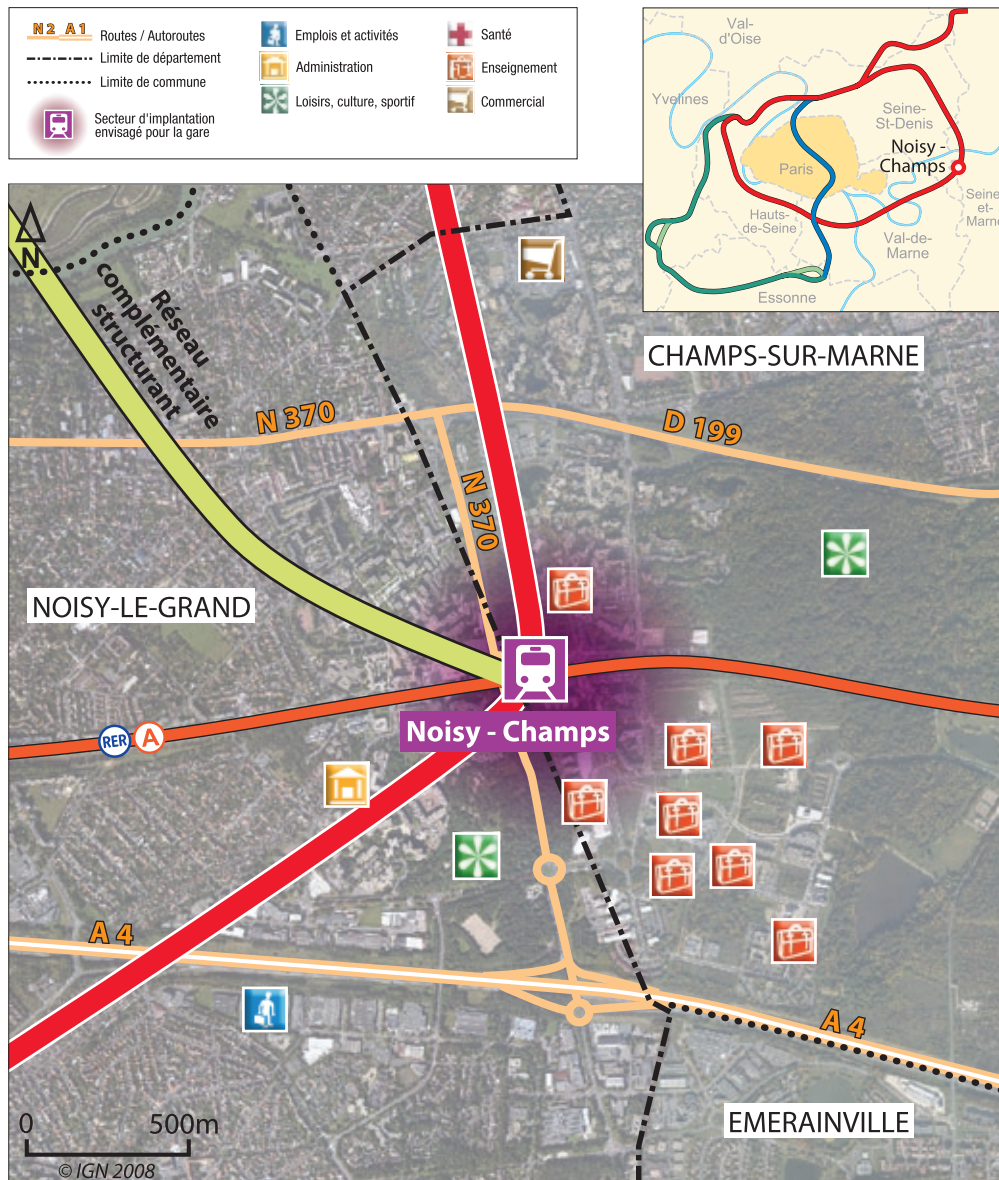


La représentation des tracés des lignes en projet (réseau de transport public du Grand Paris, réseaux complémentaires) ne préjuge pas de leur insertion définitive.

10 \ DE NOISY-CHAMPS AU PONT DE SÈVRES



11 \ NOISY-CHAMPS

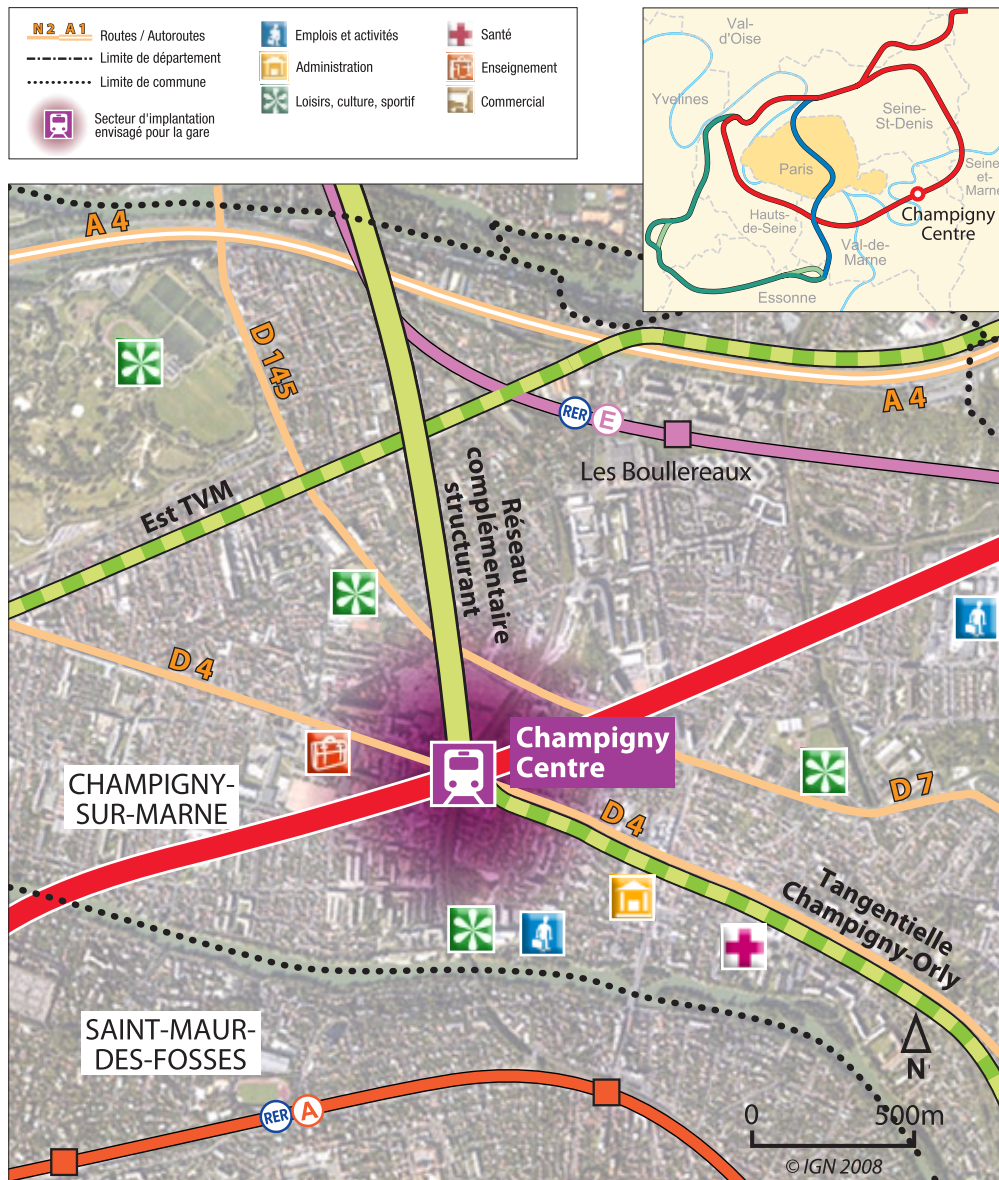


12 \ BRY-VILLIERS-CHAMPIGNY

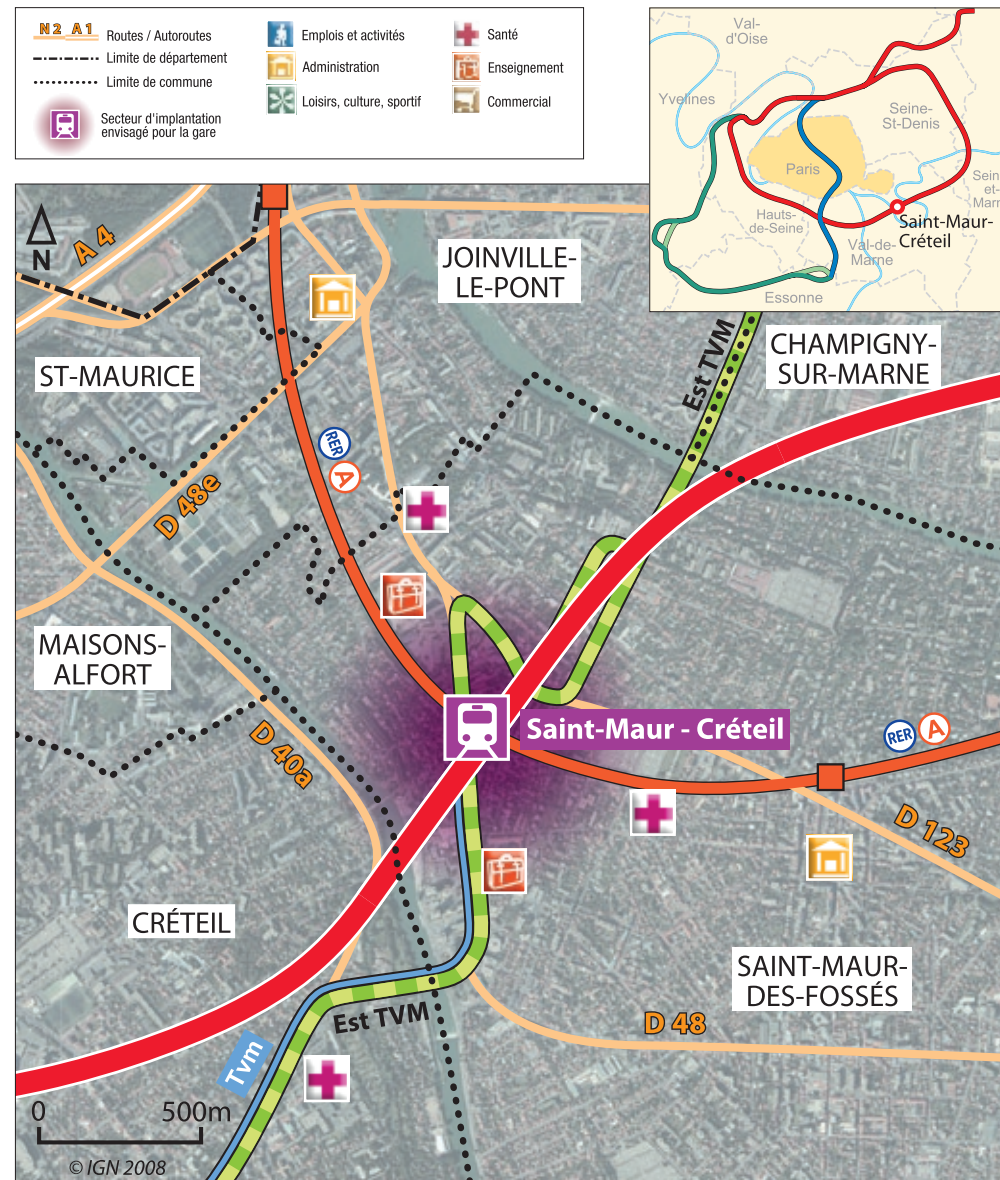


La représentation des tracés des lignes en projet (réseau de transport public du Grand Paris, réseaux complémentaires) ne préjuge pas de leur insertion définitive.

13 \ CHAMPIGNY CENTRE



14 \ SAINT-MAUR - CRÉTEIL



La représentation des tracés des lignes en projet (réseau de transport public du Grand Paris, réseaux complémentaires) ne préjuge pas de leur insertion définitive.

15 \ CRÉTEIL L'ÉCHAT



La représentation des tracés des lignes en projet (réseau de transport public du Grand Paris, réseaux complémentaires) ne préjuge pas de leur insertion définitive.

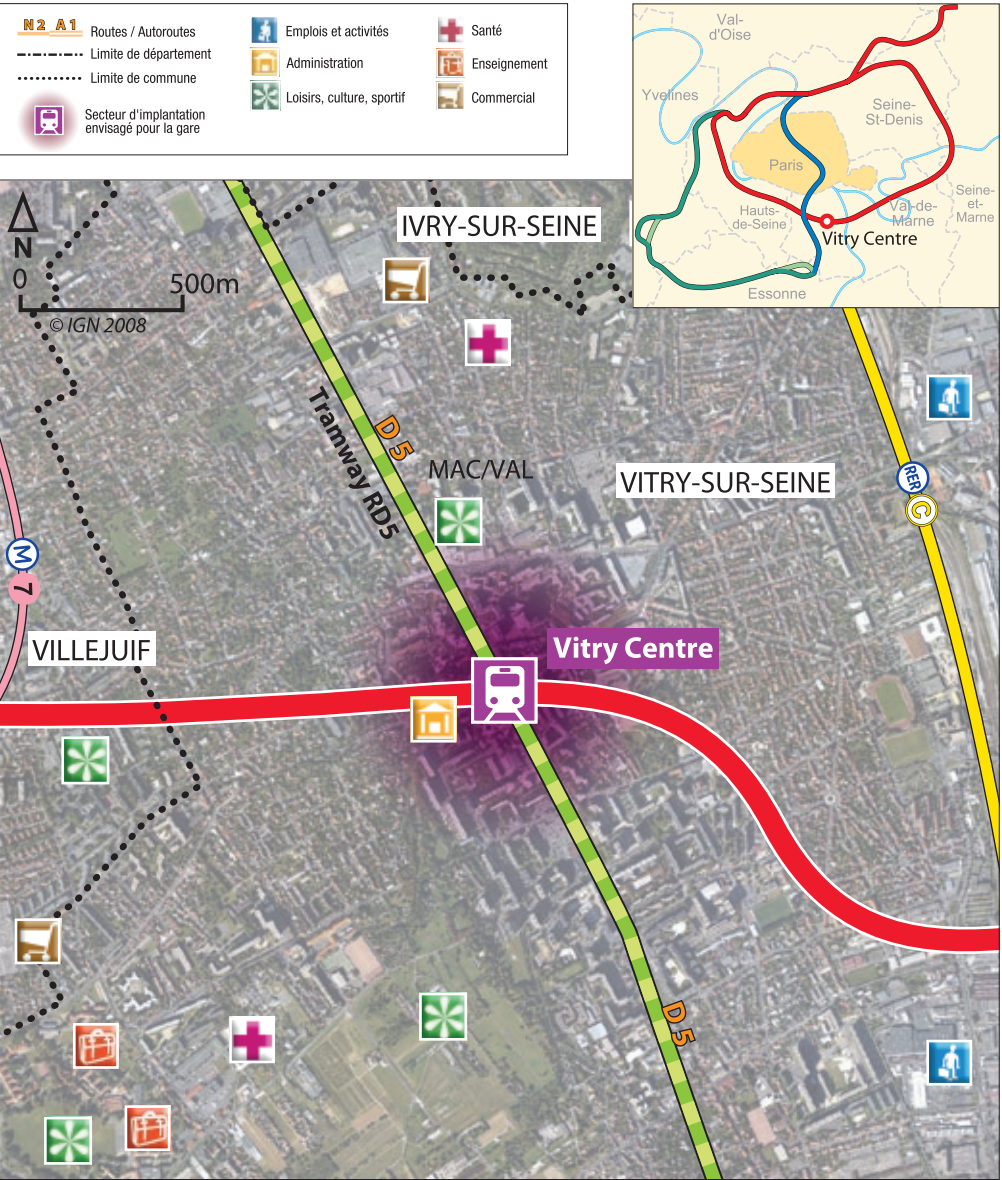
16 \ LE VERT DE MAISONS



17 \\\ LES ARDOINES



18 \\\ VITRY CENTRE

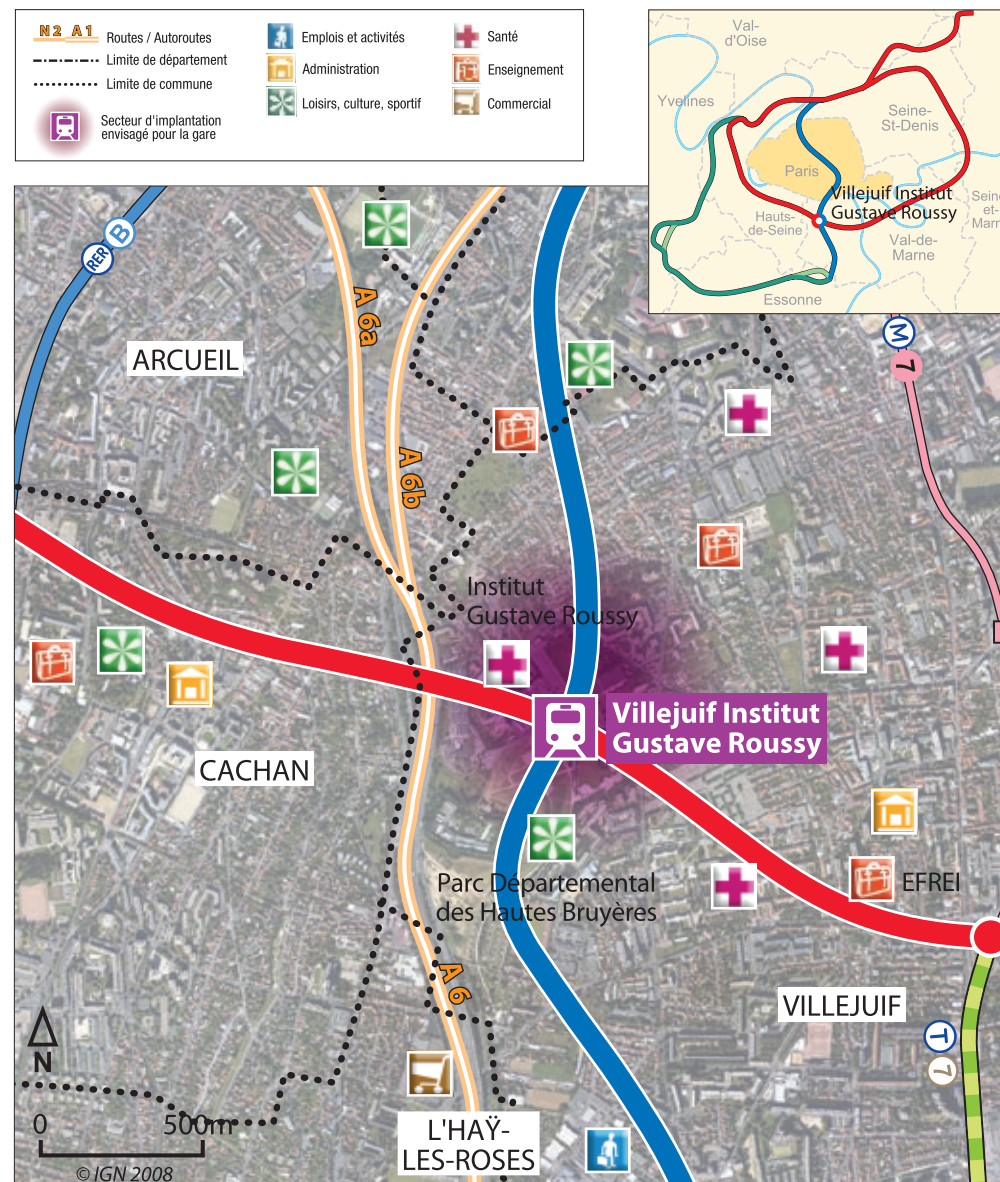


La représentation des tracés des lignes en projet (réseau de transport public du Grand Paris, réseaux complémentaires) ne préjuge pas de leur insertion définitive.

19 \ VILLEJUIF LOUIS ARAGON



20 \ VILLEJUIF INSTITUT GUSTAVE ROUSSY

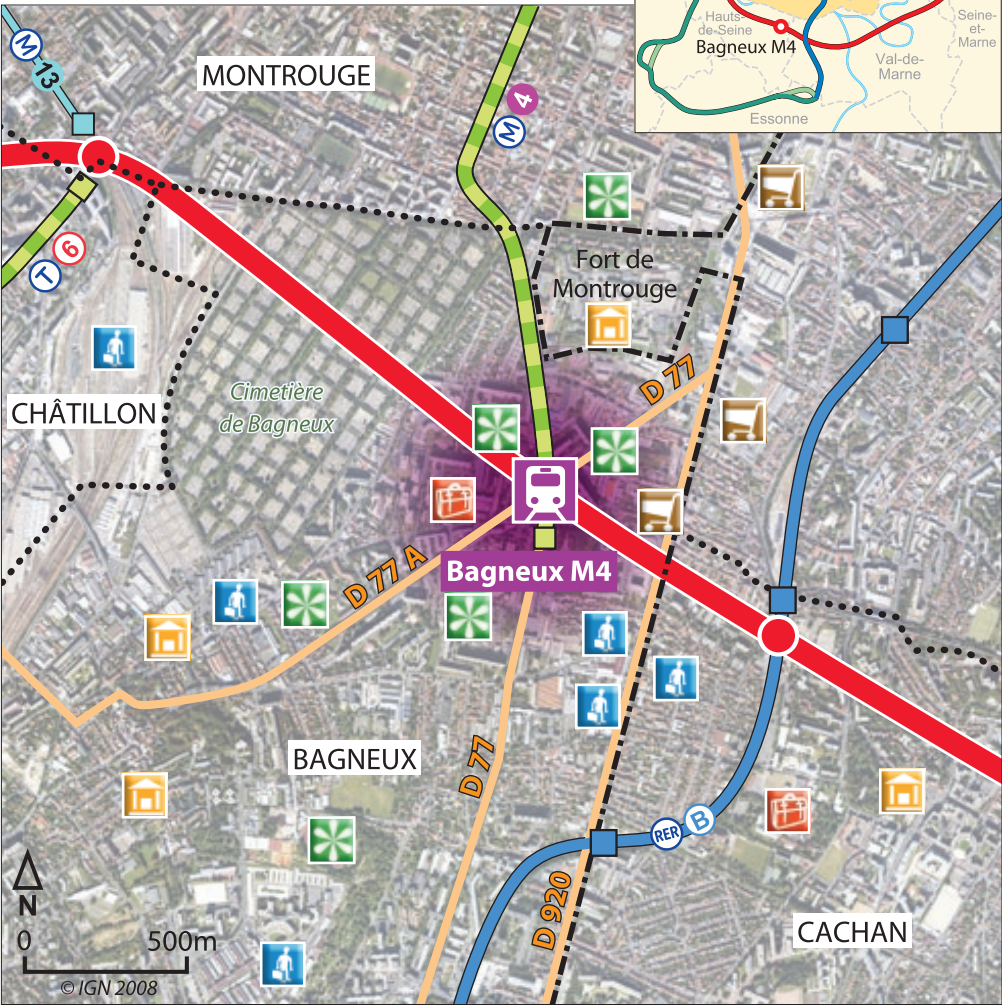


La représentation des tracés des lignes en projet (réseau de transport public du Grand Paris, réseaux complémentaires) ne préjuge pas de leur insertion définitive.

21 \ ARCUEIL-CACHAN



22 \ BAGNEUX M4

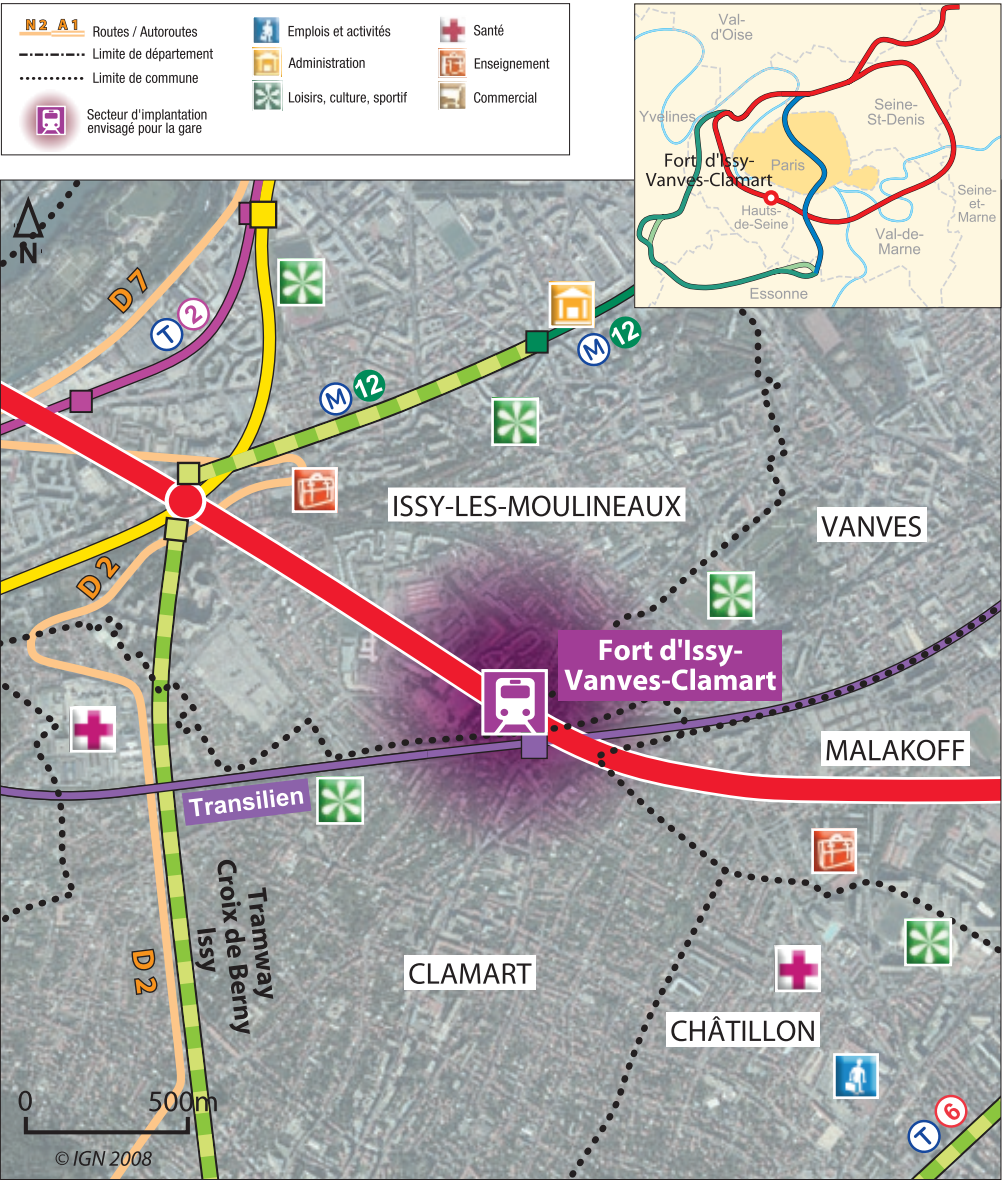


La représentation des tracés des lignes en projet (réseau de transport public du Grand Paris, réseaux complémentaires) ne préjuge pas de leur insertion définitive.

23 \ CHÂTILLON-MONTRouGE

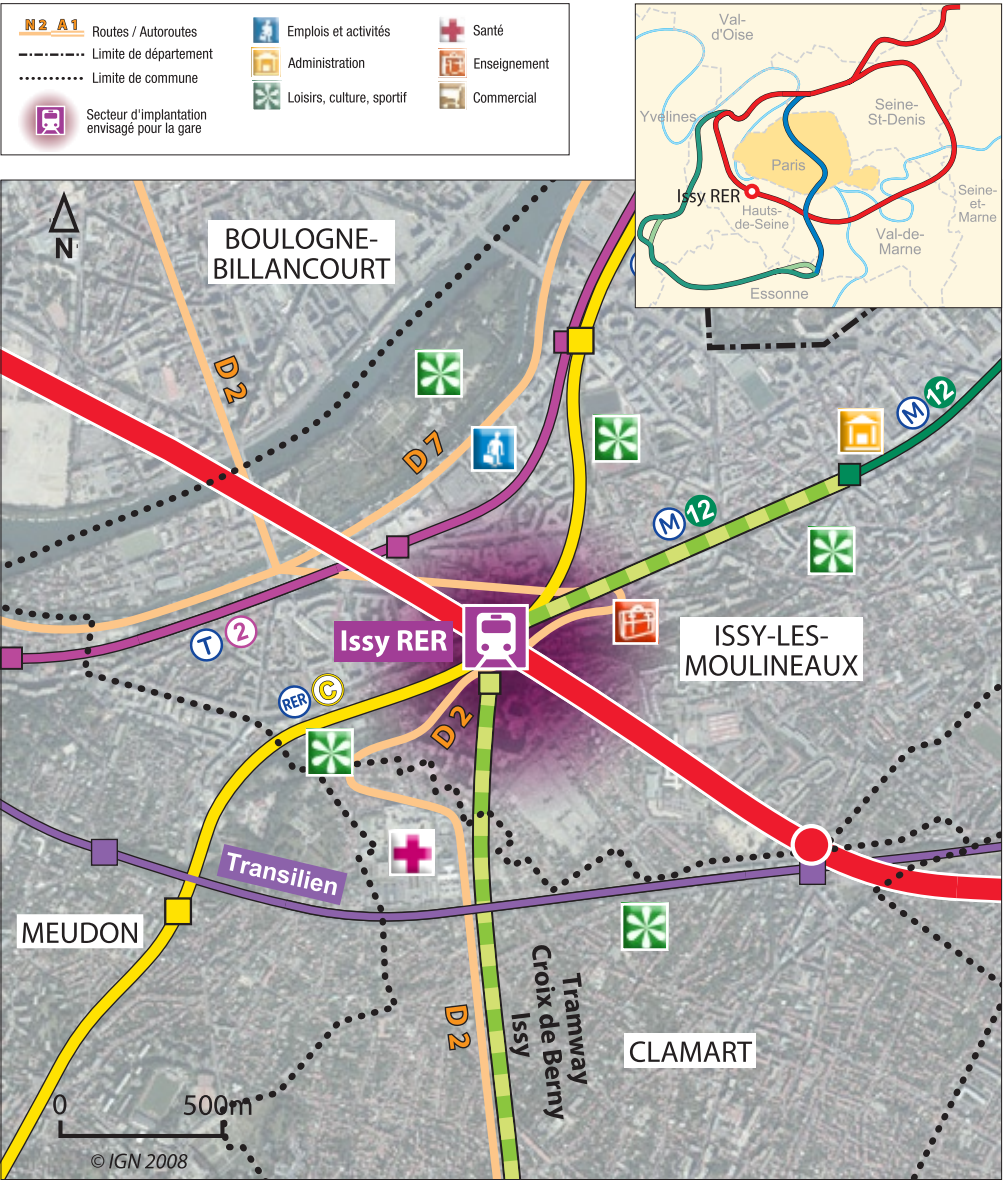


24 \ FORT D'ISSY - VANVES - CLAMART

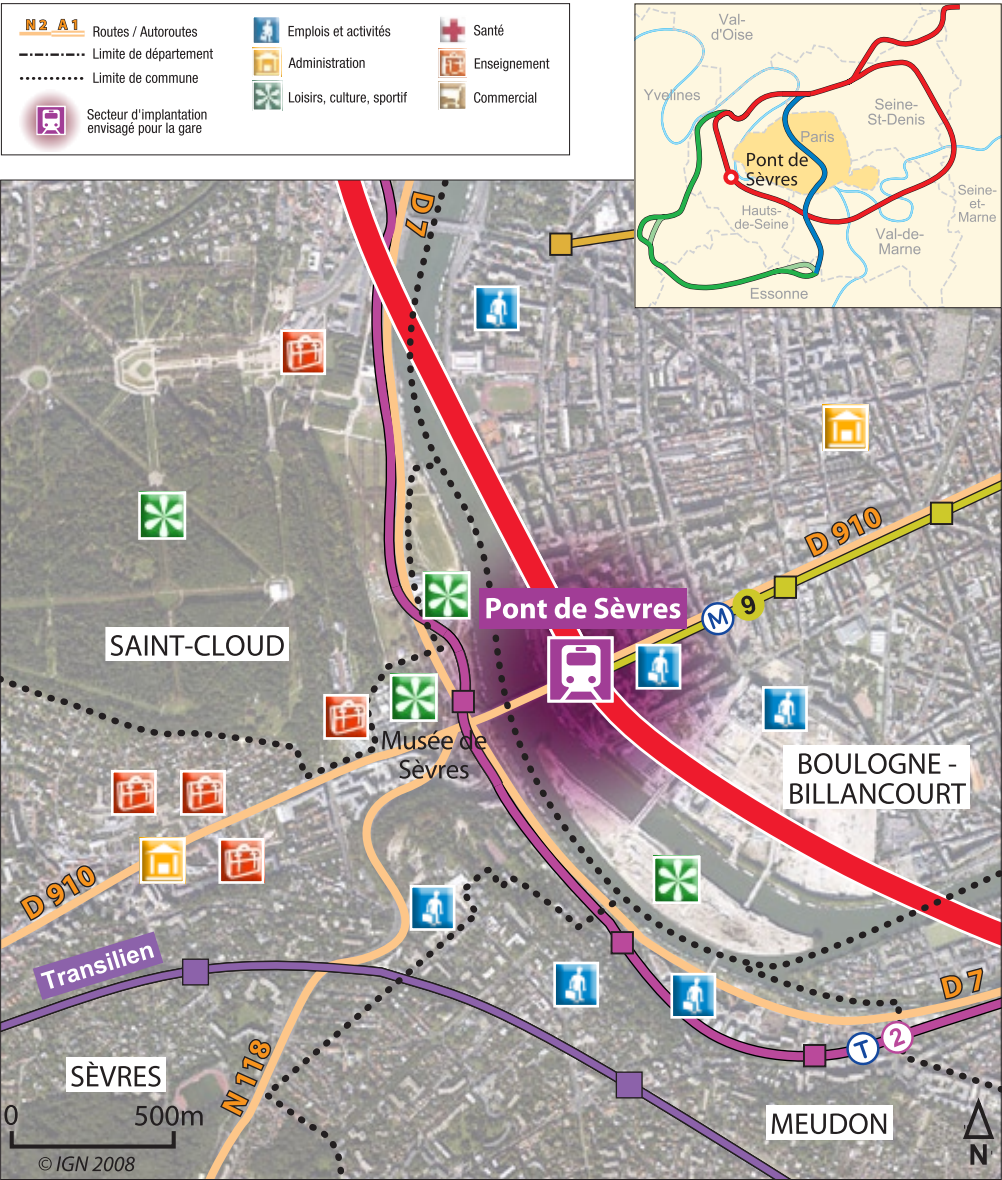


La représentation des tracés des lignes en projet (réseau de transport public du Grand Paris, réseaux complémentaires) ne préjuge pas de leur insertion définitive.

25 \\\ ISSY RER

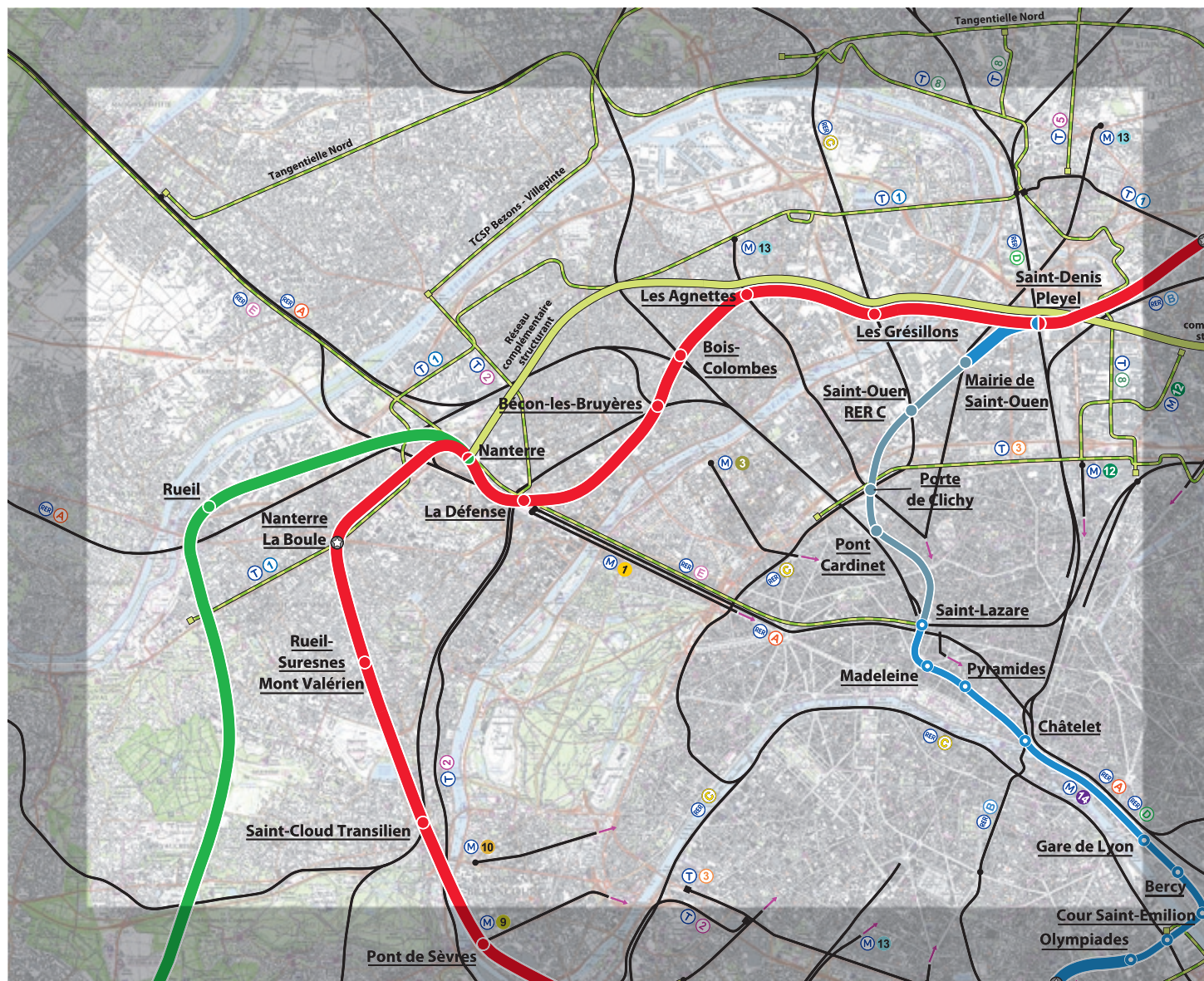


26 \\\ PONT DE SÈVRES

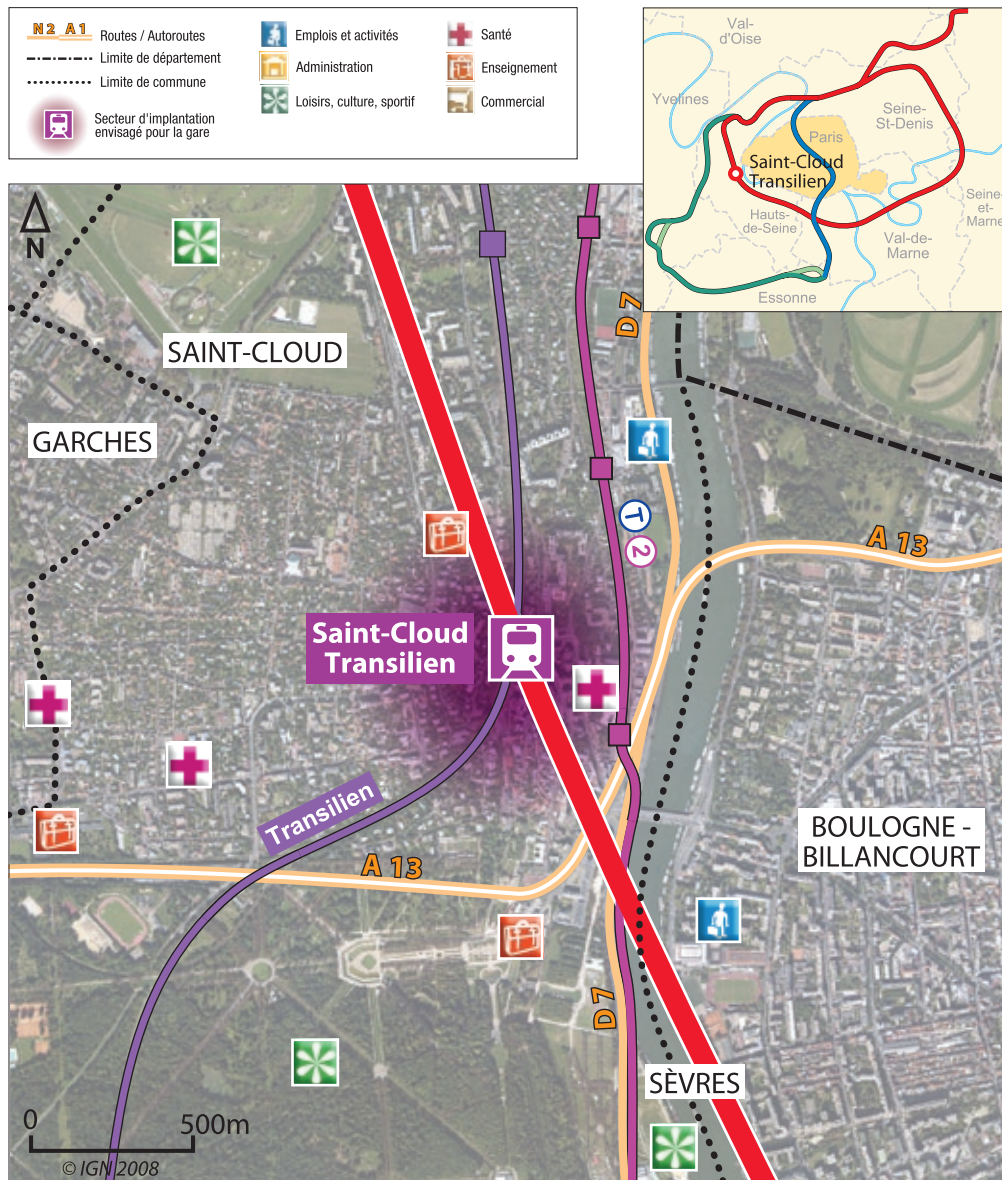


La représentation des tracés des lignes en projet (réseau de transport public du Grand Paris, réseaux complémentaires) ne préjuge pas de leur insertion définitive.

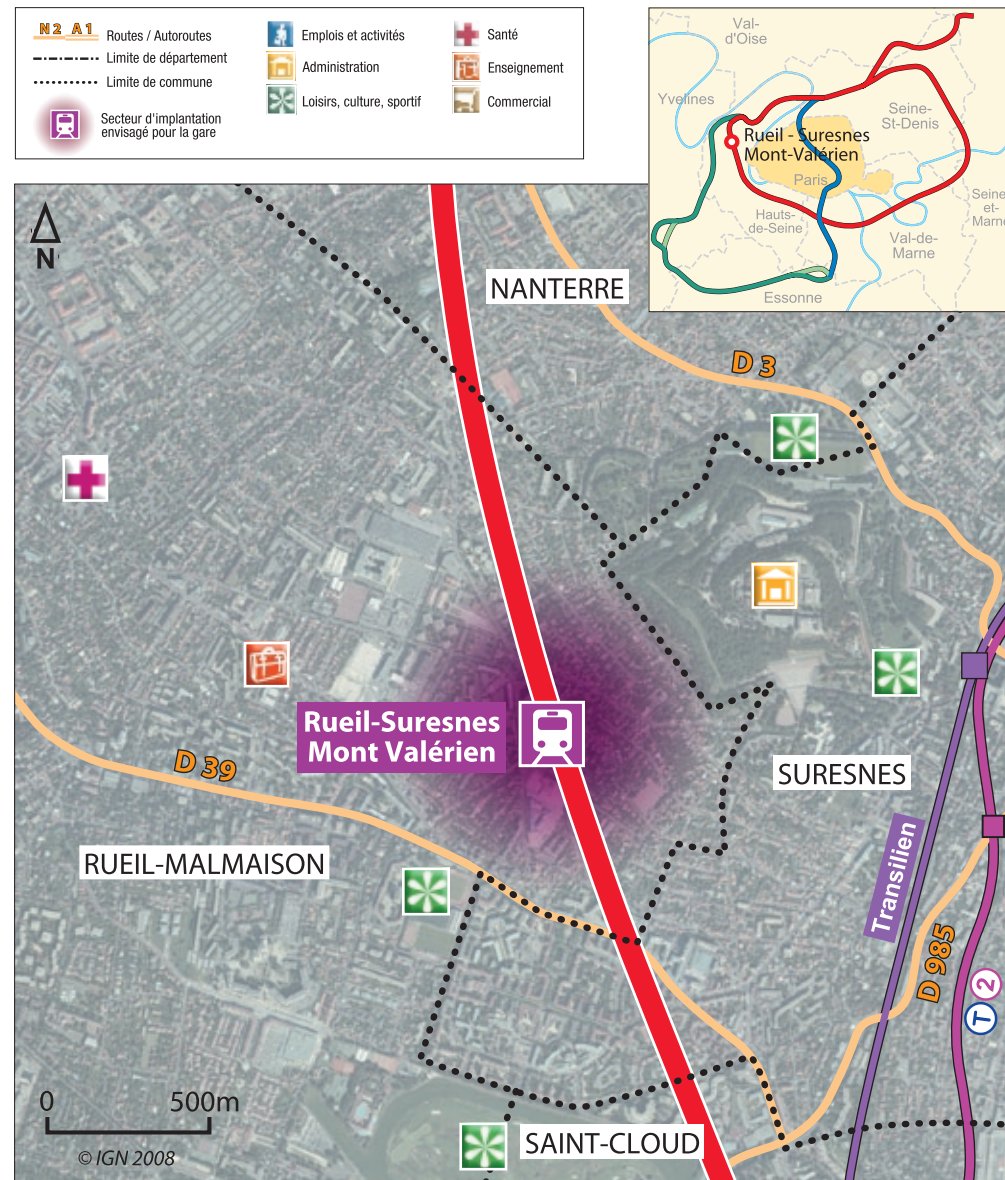
27 \ DU PONT DE SÈVRES À SAINT-DENIS PLEYEL



28 \ SAINT-CLOUD TRANSILIEN



29 \ RUEIL-SURESNES MONT-VALÉRIEN



La représentation des tracés des lignes en projet (réseau de transport public du Grand Paris, réseaux complémentaires) ne préjuge pas de leur insertion définitive.

30 \ NANTERRE LA BOULE



31 \ NANTERRE

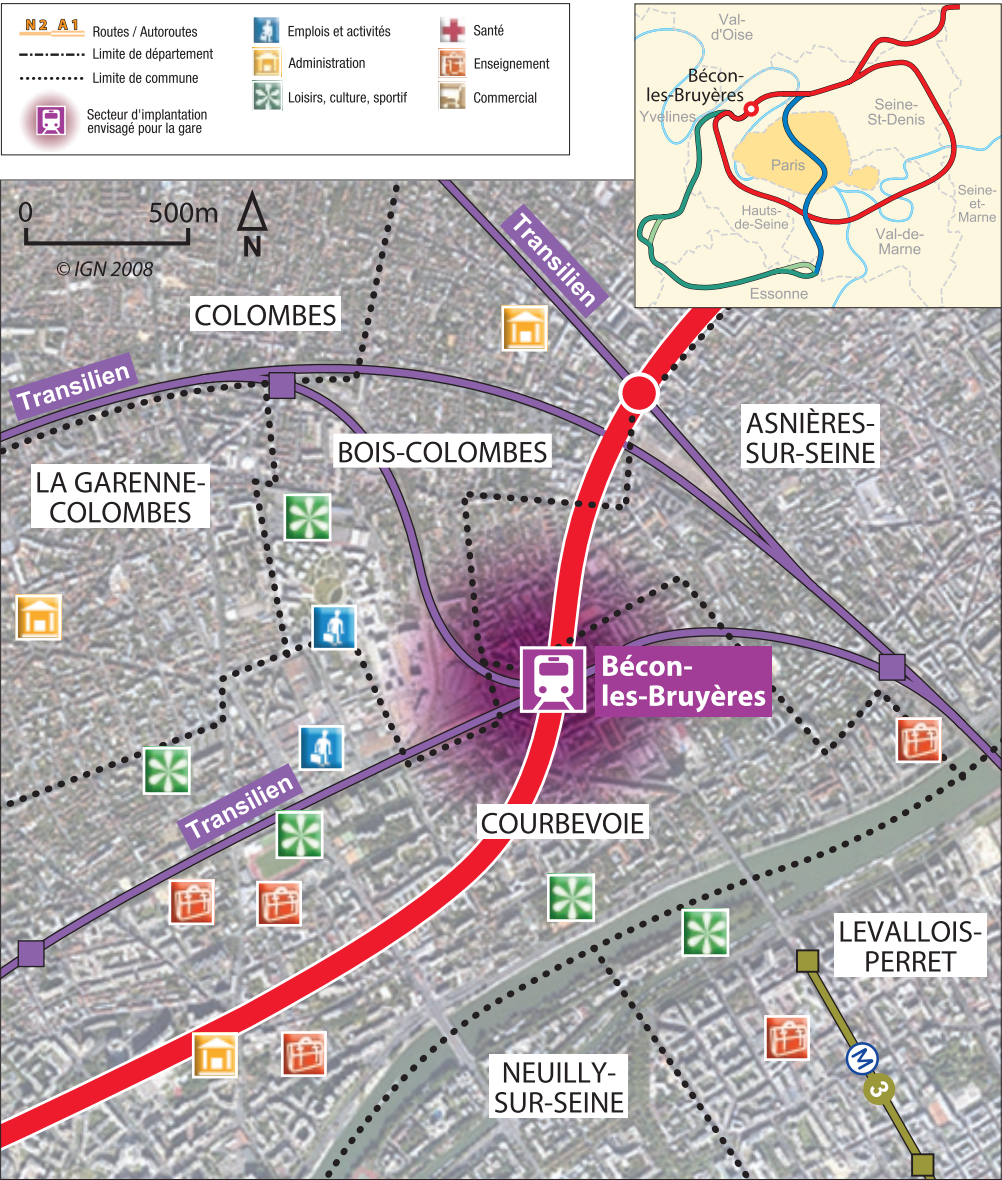


La représentation des tracés des lignes en projet (réseau de transport public du Grand Paris, réseaux complémentaires) ne préjuge pas de leur insertion définitive.

32 \ LA DÉFENSE

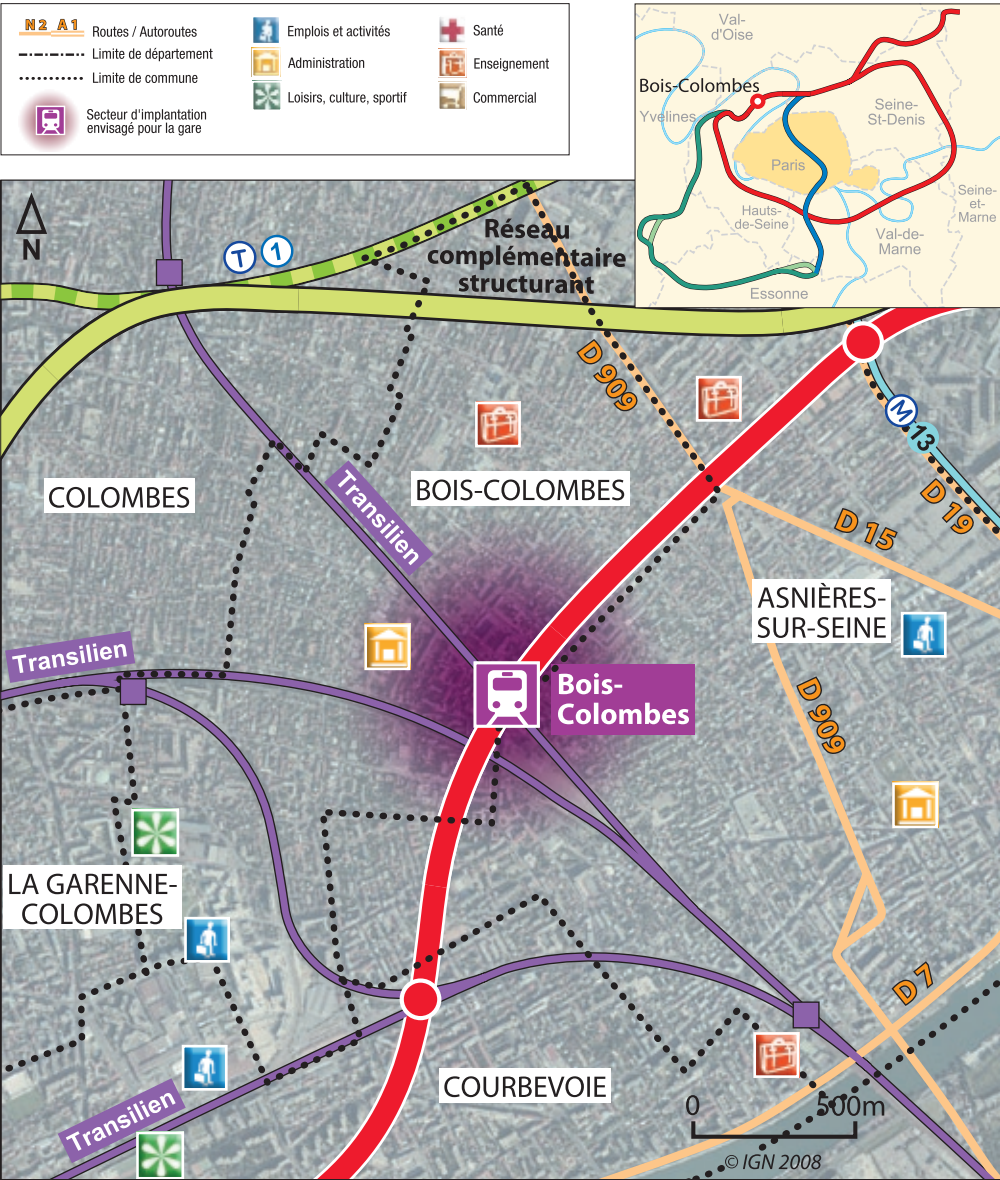


33 \ BÉCON-LES-BRUYÈRES



La représentation des tracés des lignes en projet (réseau de transport public du Grand Paris, réseaux complémentaires) ne préjuge pas de leur insertion définitive.

34 \ BOIS-COLOMBES



35 \ LES AGNETTES



La représentation des tracés des lignes en projet (réseau de transport public du Grand Paris, réseaux complémentaires) ne préjuge pas de leur insertion définitive.

36 \ \ LES GRÉSILLONS

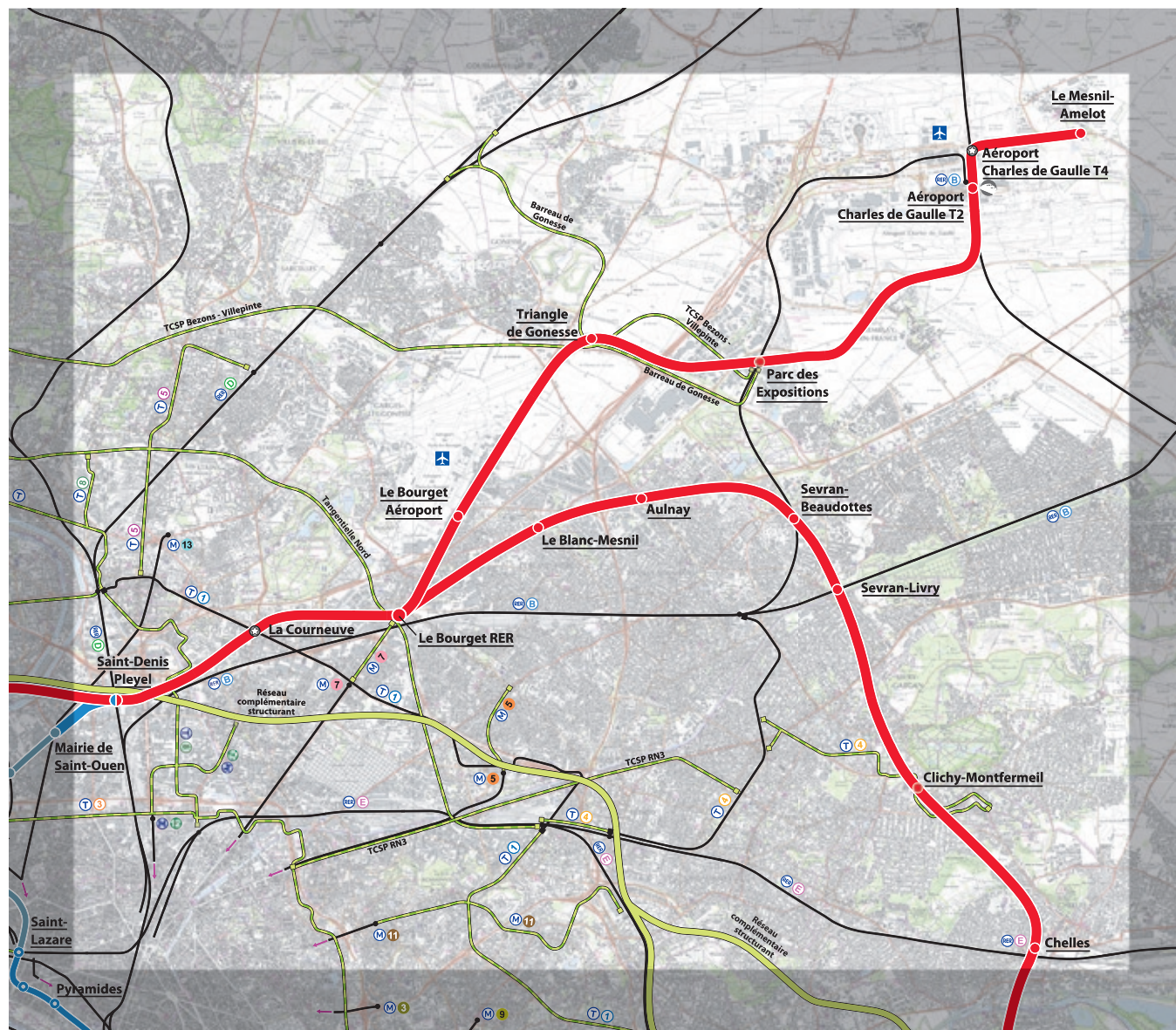


37 \ \ SAINT-DENIS PLEYEL



La représentation des tracés des lignes en projet (réseau de transport public du Grand Paris, réseaux complémentaires) ne préjuge pas de leur insertion définitive.

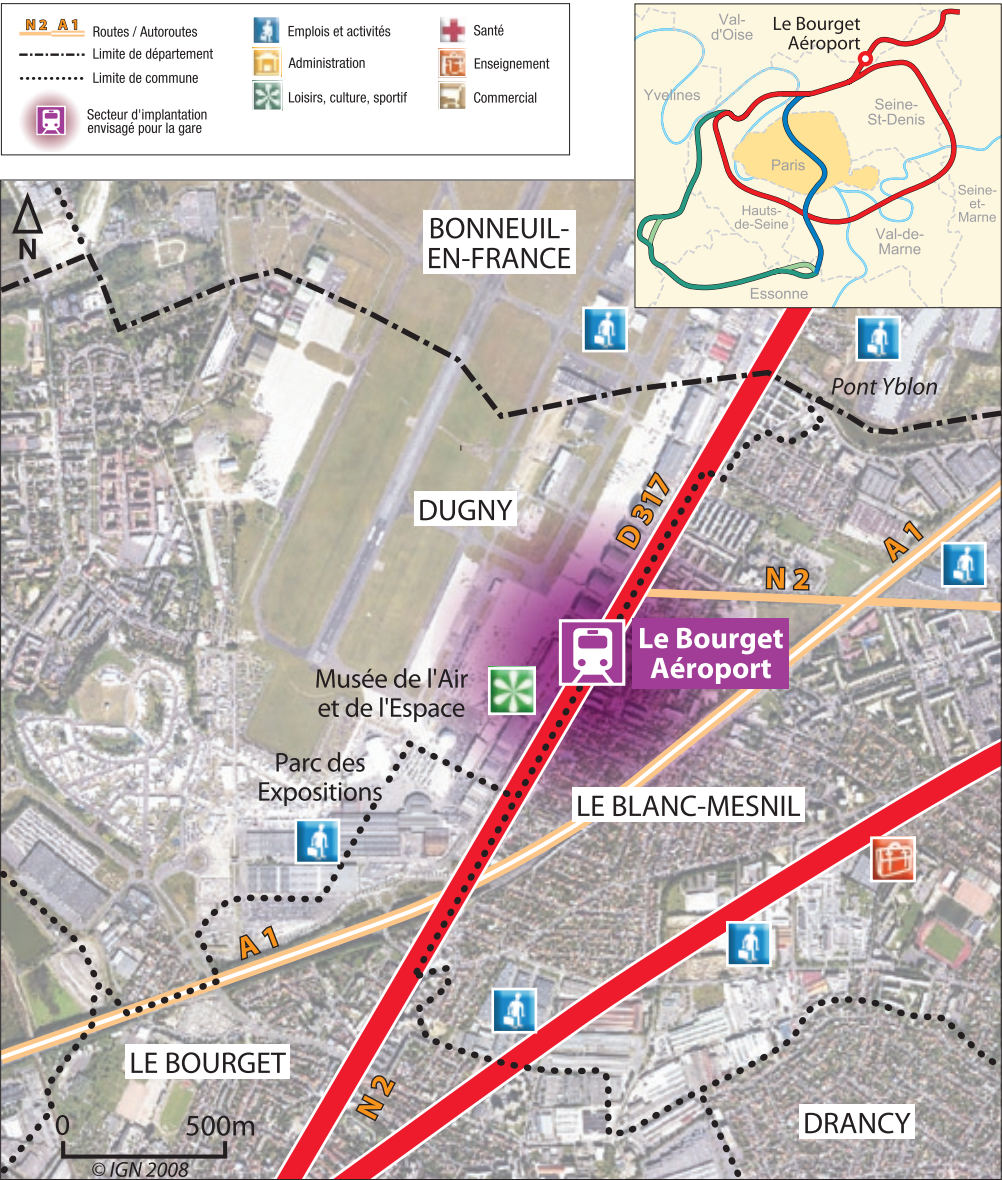
38 || DE SAINT-DENIS PLEYEL AU MESNIL-AMELOT



39 \ LA COURNEUVE



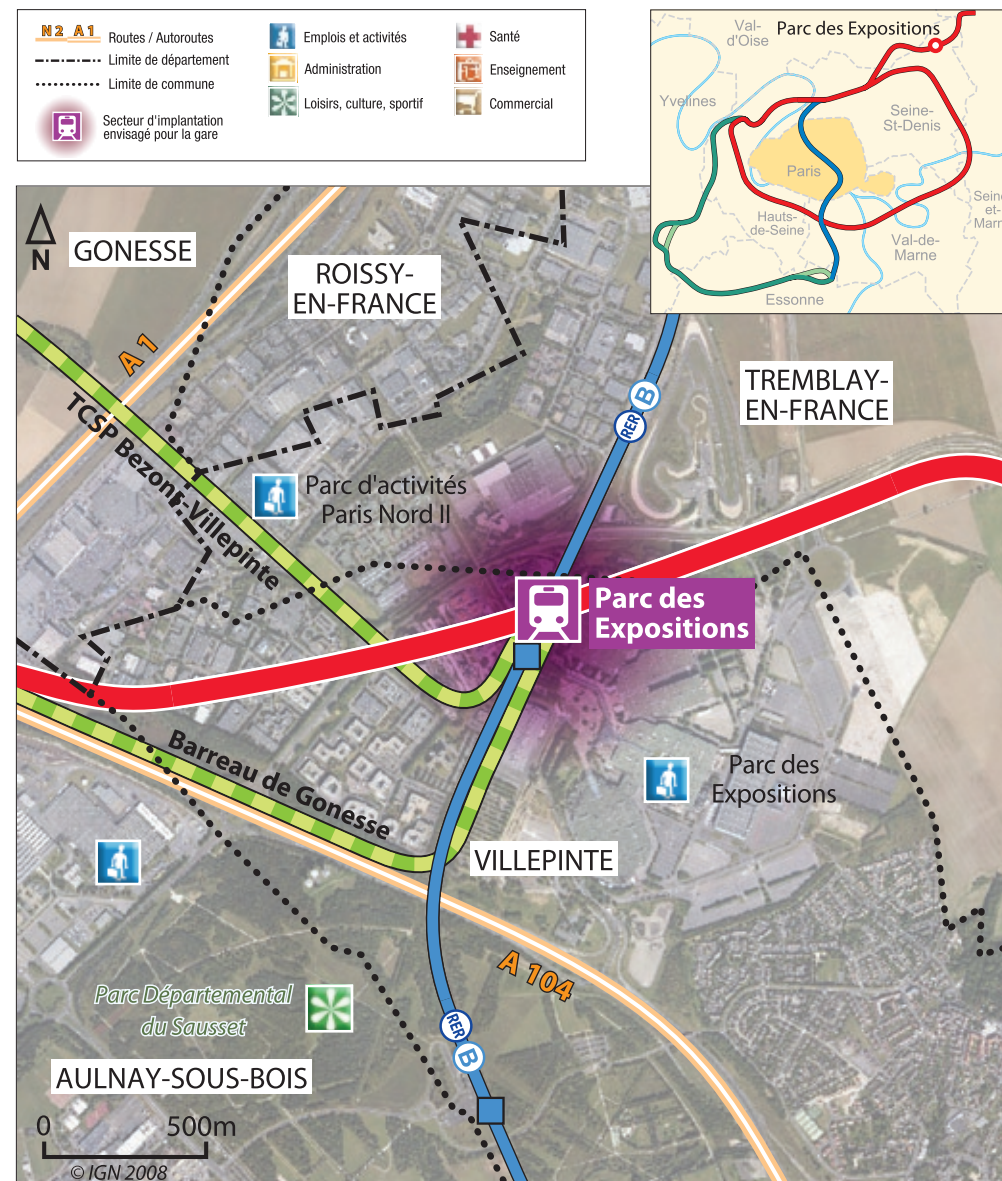
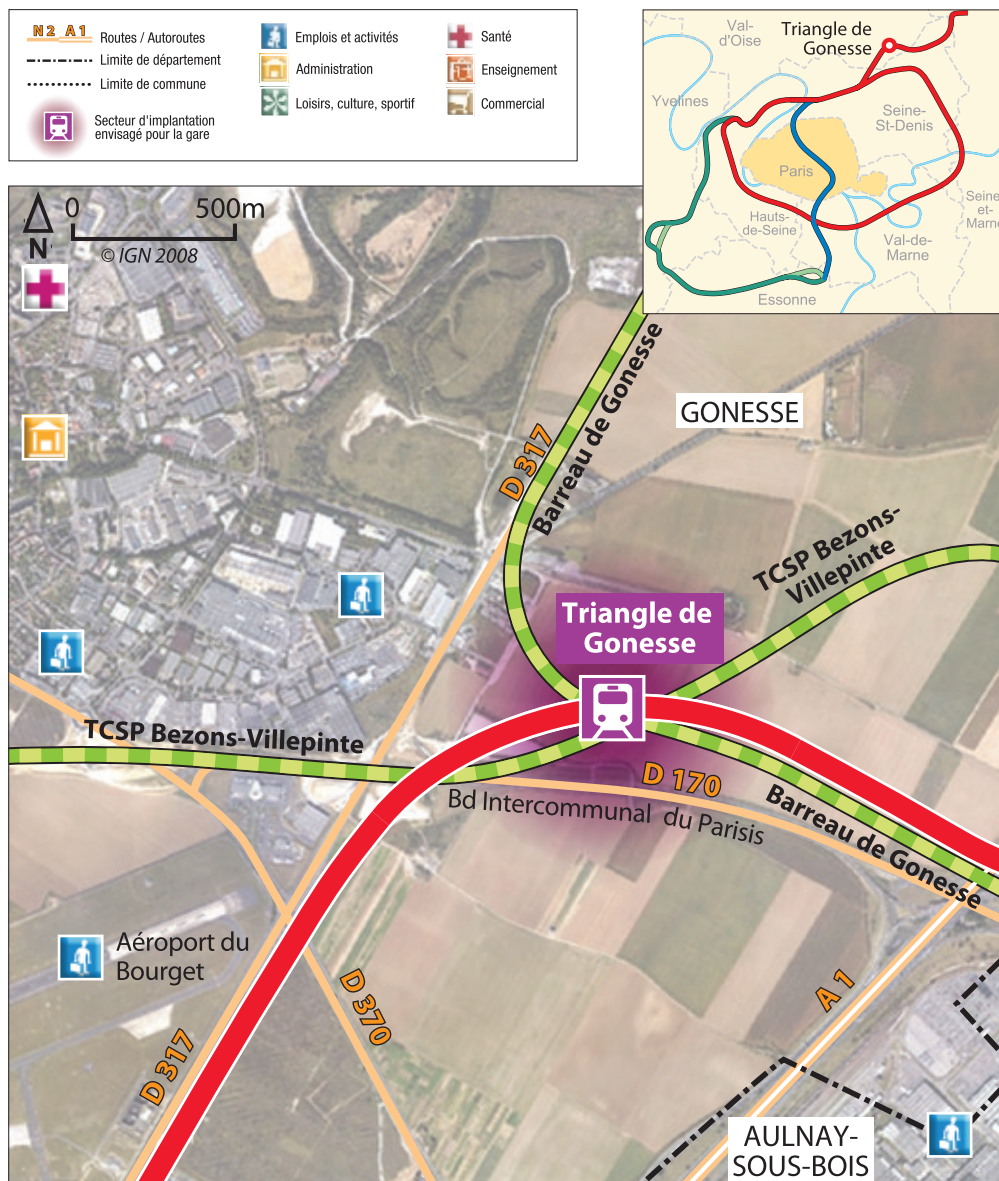
40 \ LE BOURGET AÉROPORT



La représentation des tracés des lignes en projet (réseau de transport public du Grand Paris, réseaux complémentaires) ne préjuge pas de leur insertion définitive.

41 \ TRIANGLE DE GONESSE

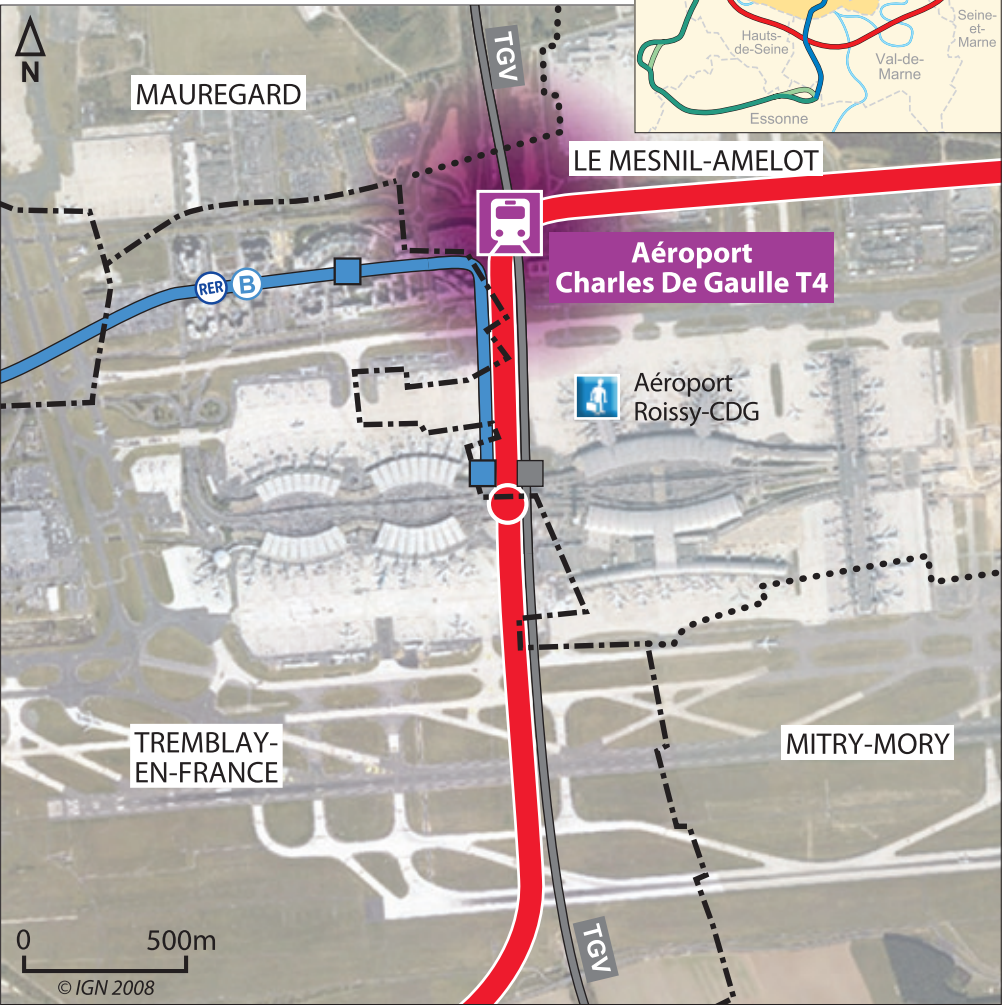
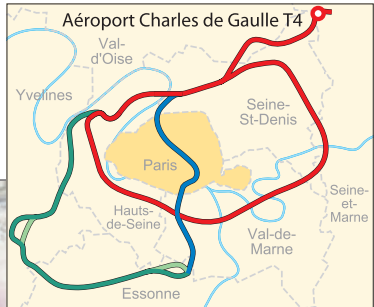
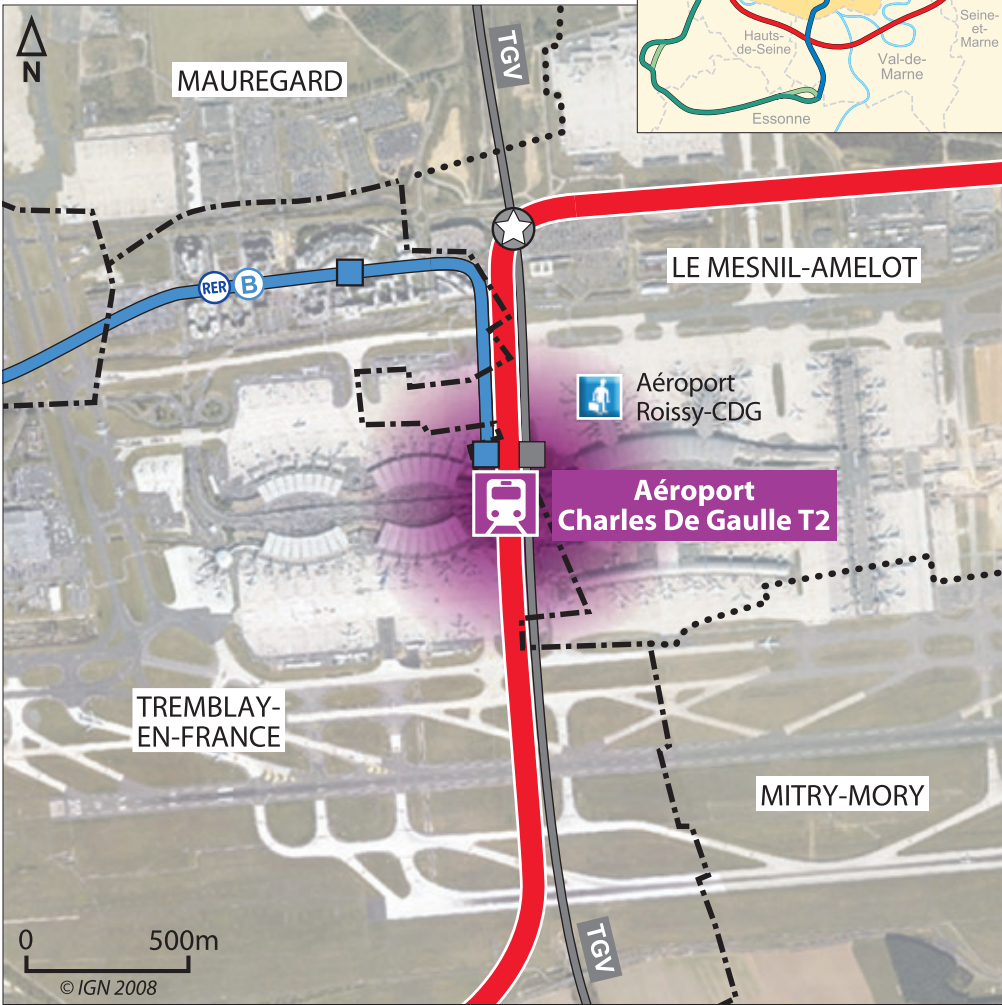
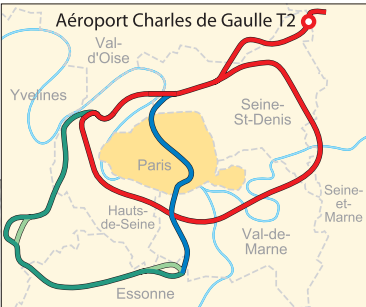
42 \ PARC DES EXPOSITIONS



La représentation des tracés des lignes en projet (réseau de transport public du Grand Paris, réseaux complémentaires) ne préjuge pas de leur insertion définitive.

43 \ AÉROPORT CHARLES DE GAULLE T2

44 \ AÉROPORT CHARLES DE GAULLE T4



La représentation des tracés des lignes en projet (réseau de transport public du Grand Paris, réseaux complémentaires) ne préjuge pas de leur insertion définitive.

45 \ LE MESNIL-AMELOT

N2 A1

Routes / Autoroutes

Limite de département

Limite de commune

Secteur d'implantation envisagé pour la gare

Emplois et activités

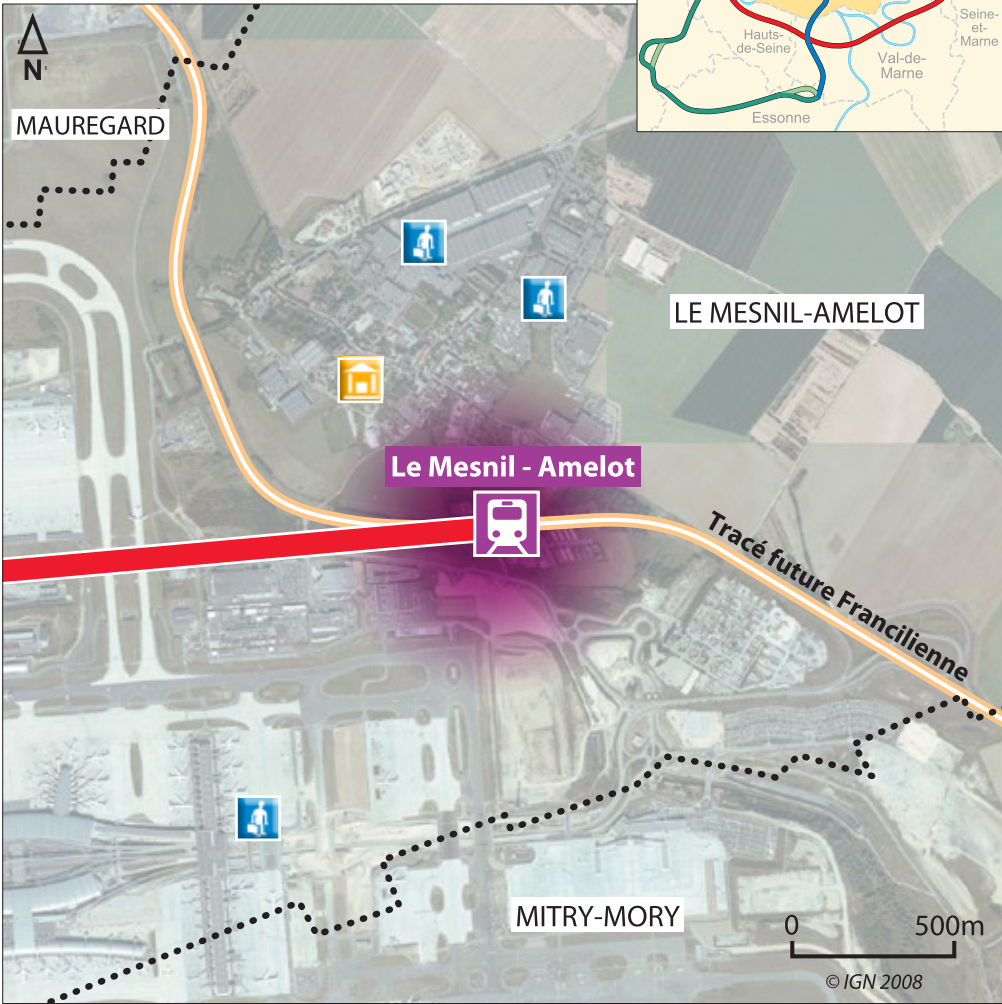
Administration

Loisirs, culture, sportif

Santé

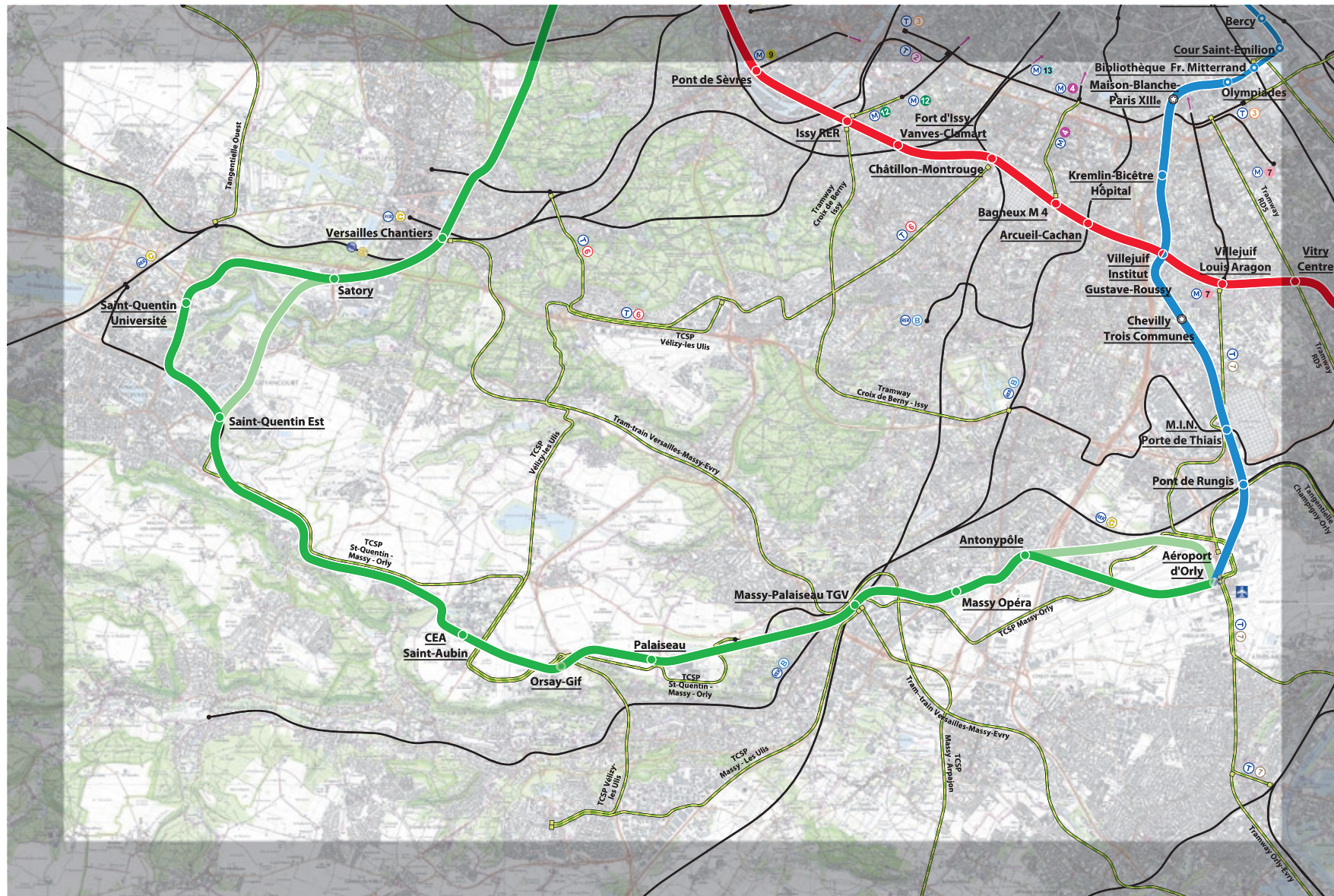
Enseignement

Commercial



La représentation des tracés des lignes en projet (réseau de transport public du Grand Paris, réseaux complémentaires) ne préjuge pas de leur insertion définitive.

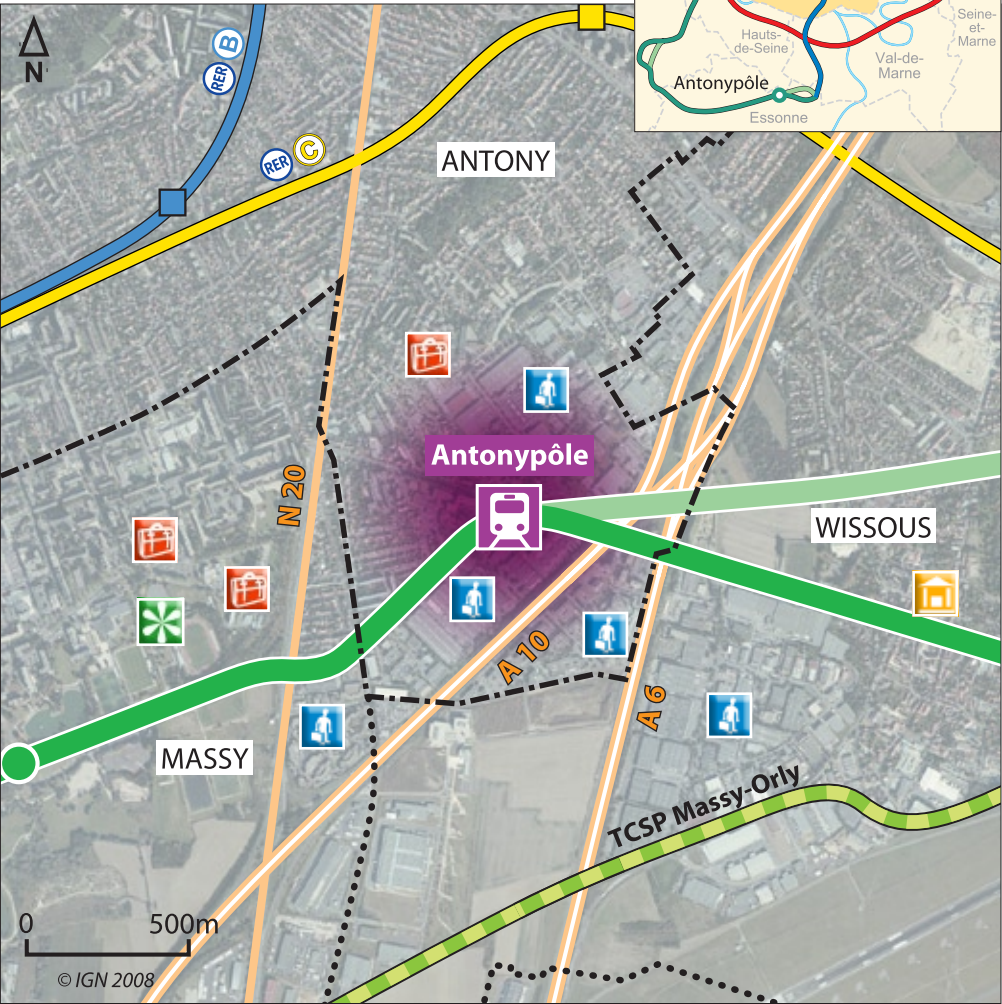
46 \ D'ORLY À VERSAILLES



47 \ AÉROPORT D'ORLY



48 \ ANTONYPÔLE



La représentation des tracés des lignes en projet (réseau de transport public du Grand Paris, réseaux complémentaires) ne préjuge pas de leur insertion définitive.

49 \\\ MASSY OPÉRA



N2 A1

Routes / Autoroutes

Limite de département

Limite de commune

Secteur d'implantation envisagé pour la gare

Emplois et activités

Administration

Santé

Enseignement

Loisirs, culture, sportif

Commercial

50 \\\ MASSY - PALAISEAU TGV



N2 A1

Routes / Autoroutes

Limite de département

Limite de commune

Secteur d'implantation envisagé pour la gare

Emplois et activités

Administration

Santé

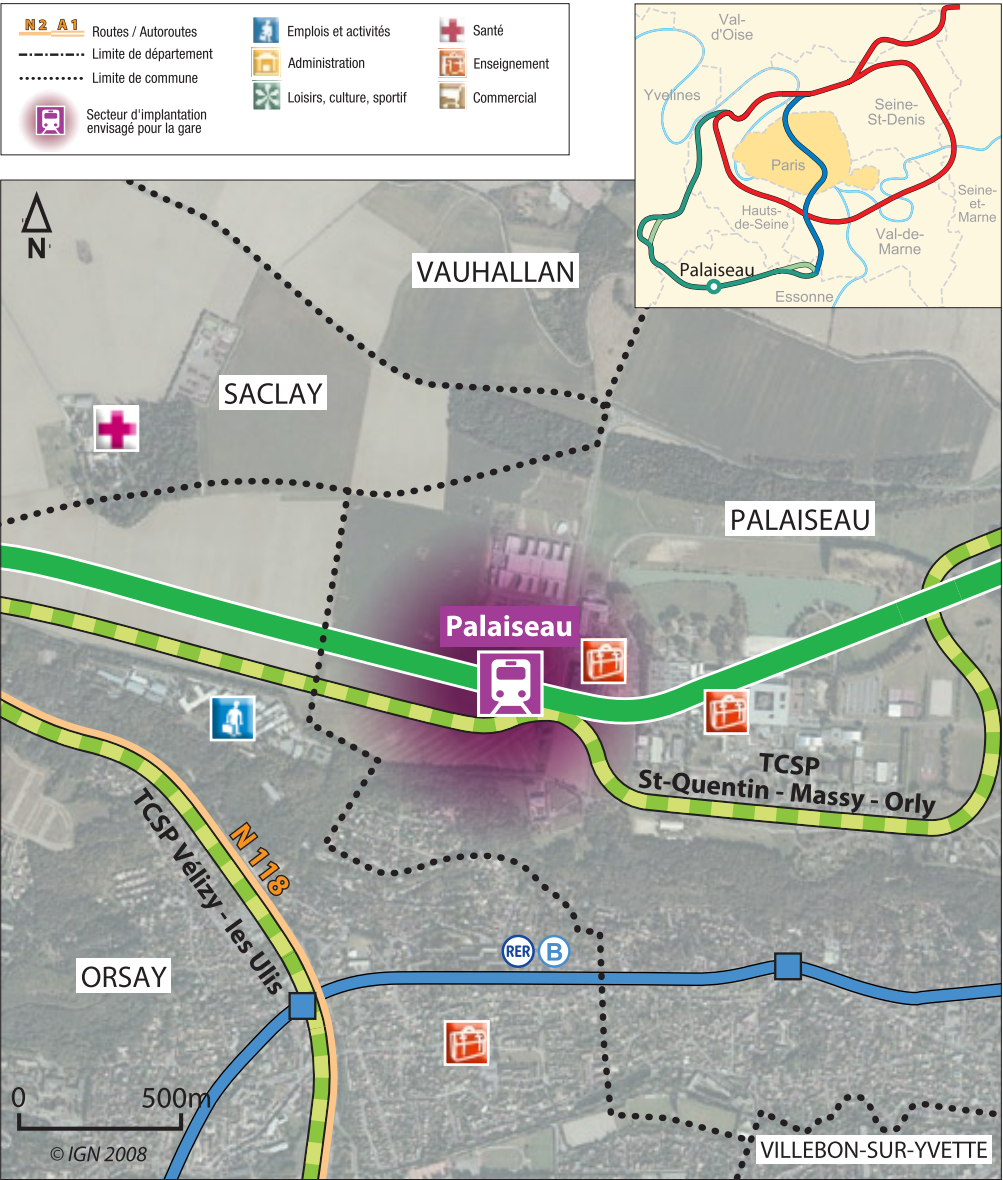
Enseignement

Loisirs, culture, sportif

Commercial

La représentation des tracés des lignes en projet (réseau de transport public du Grand Paris, réseaux complémentaires) ne préjuge pas de leur insertion définitive.

51 \ PALAISEAU

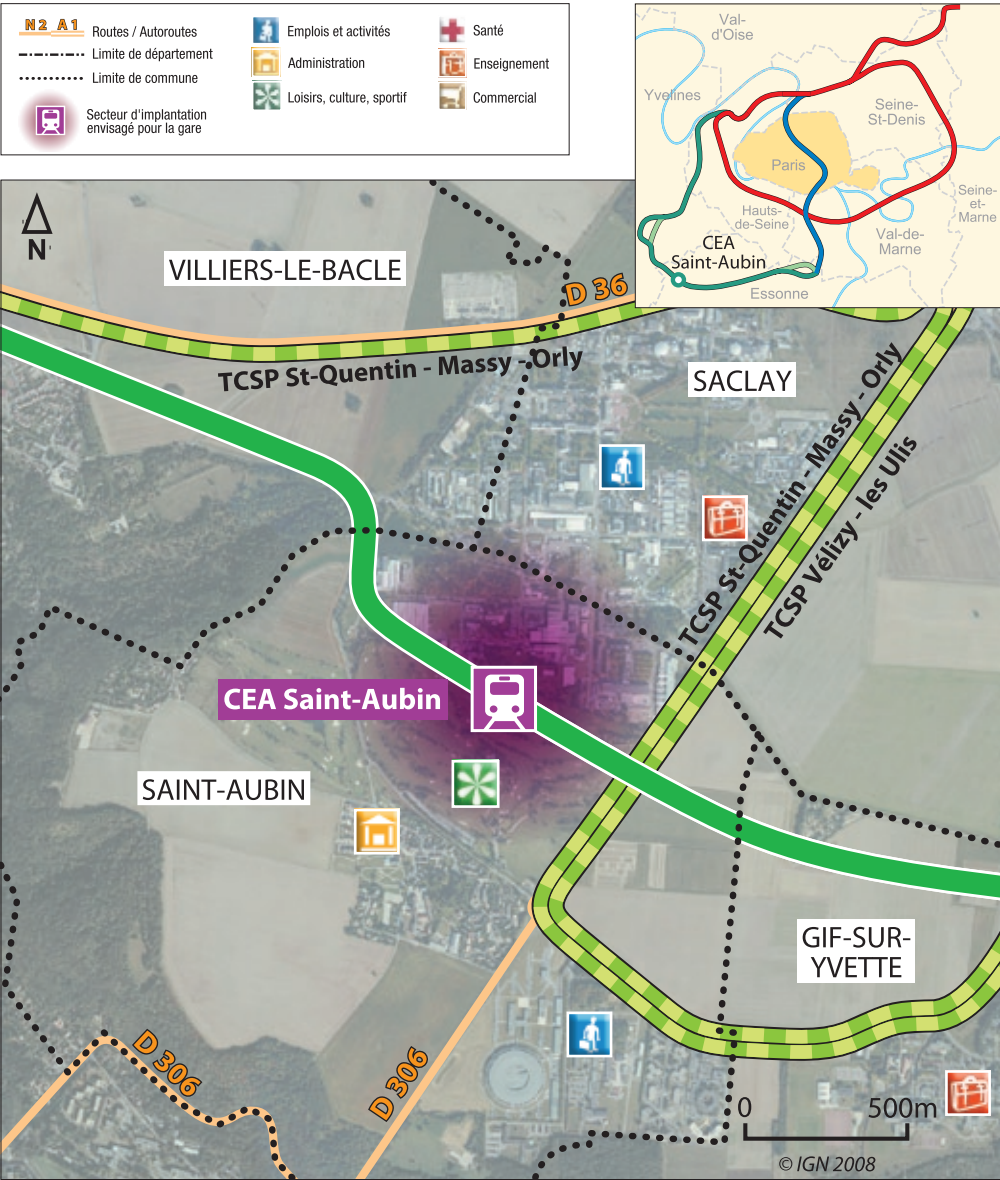


52 \ ORSAY - GIF



La représentation des tracés des lignes en projet (réseau de transport public du Grand Paris, réseaux complémentaires) ne préjuge pas de leur insertion définitive.

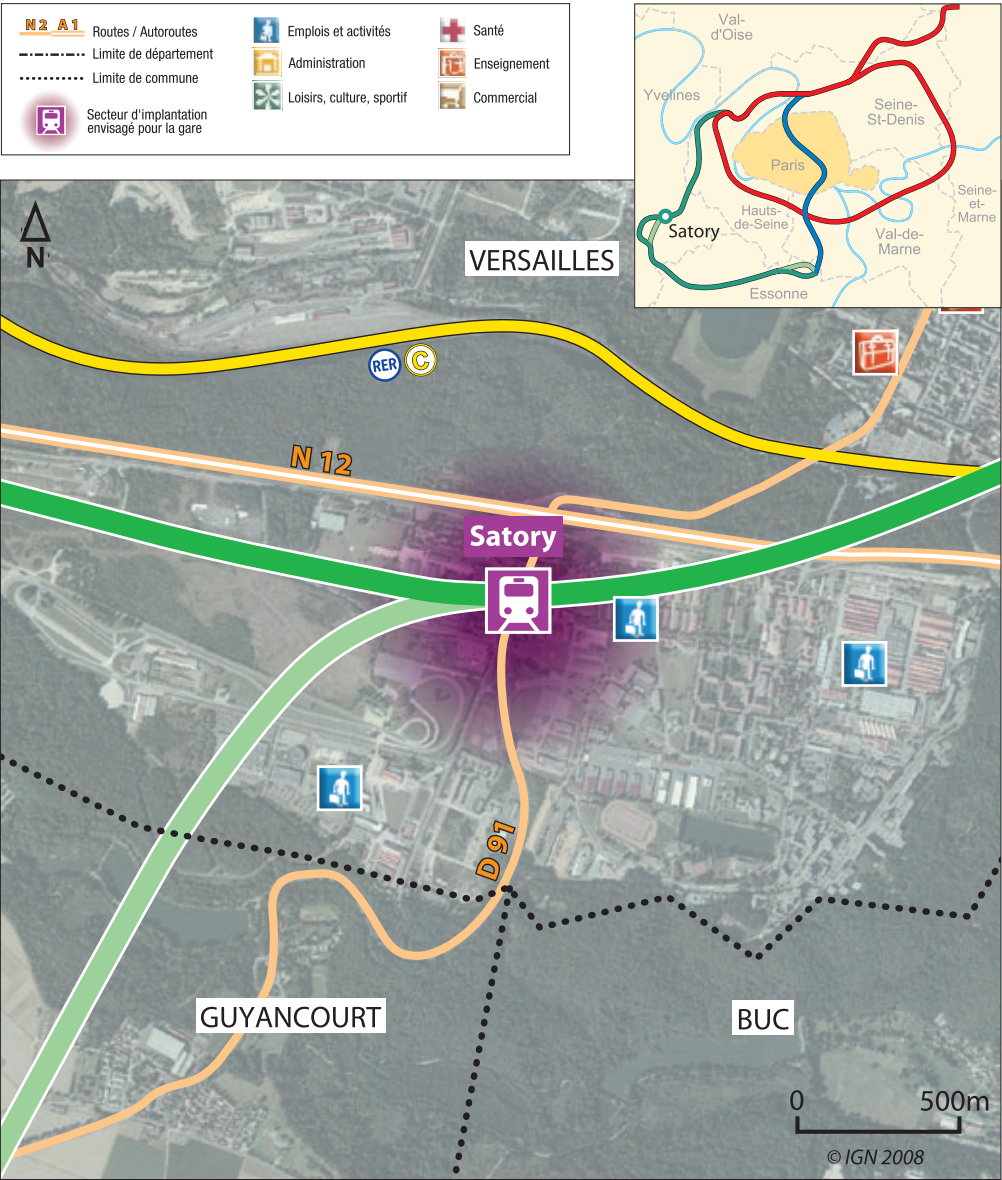
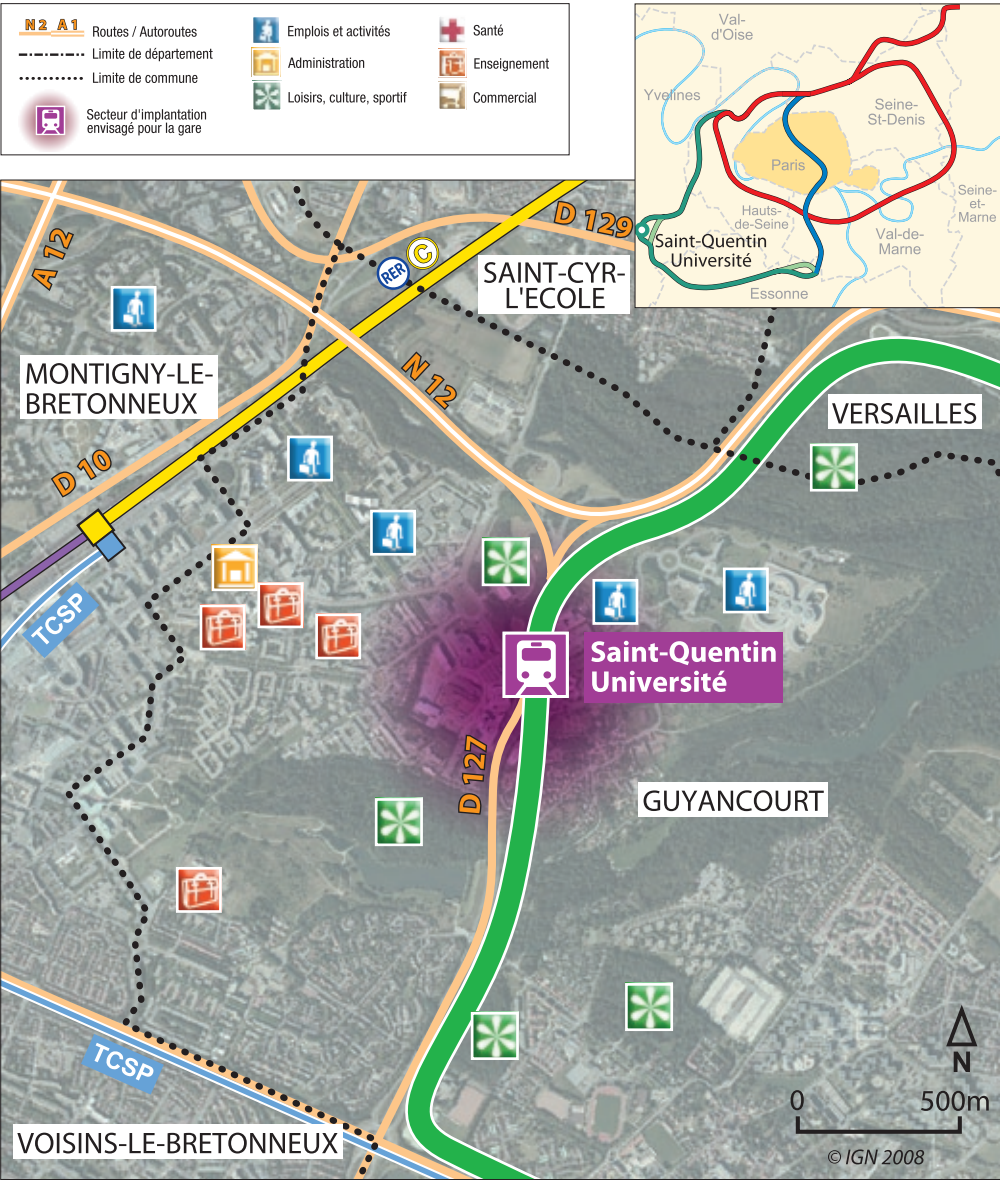
53 || CEA SAINT-AUBIN



54 || SAINT-QUENTIN EST



La représentation des tracés des lignes en projet (réseau de transport public du Grand Paris, réseaux complémentaires) ne préjuge pas de leur insertion définitive.



La représentation des tracés des lignes en projet (réseau de transport public du Grand Paris, réseaux complémentaires) ne préjuge pas de leur insertion définitive.

57 \\\ VERSAILLES CHANTIERS

N2 A1

Routes / Autoroutes

Limite de département

Limite de commune

Secteur d'implantation envisagé pour la gare

Emplois et activités

Administration

Loisirs, culture, sportif

Santé

Enseignement

Commercial



58 \\\ RUEIL

N2 A1

Routes / Autoroutes

Limite de département

Limite de commune

Secteur d'implantation envisagé pour la gare

Emplois et activités

Administration

Loisirs, culture, sportif

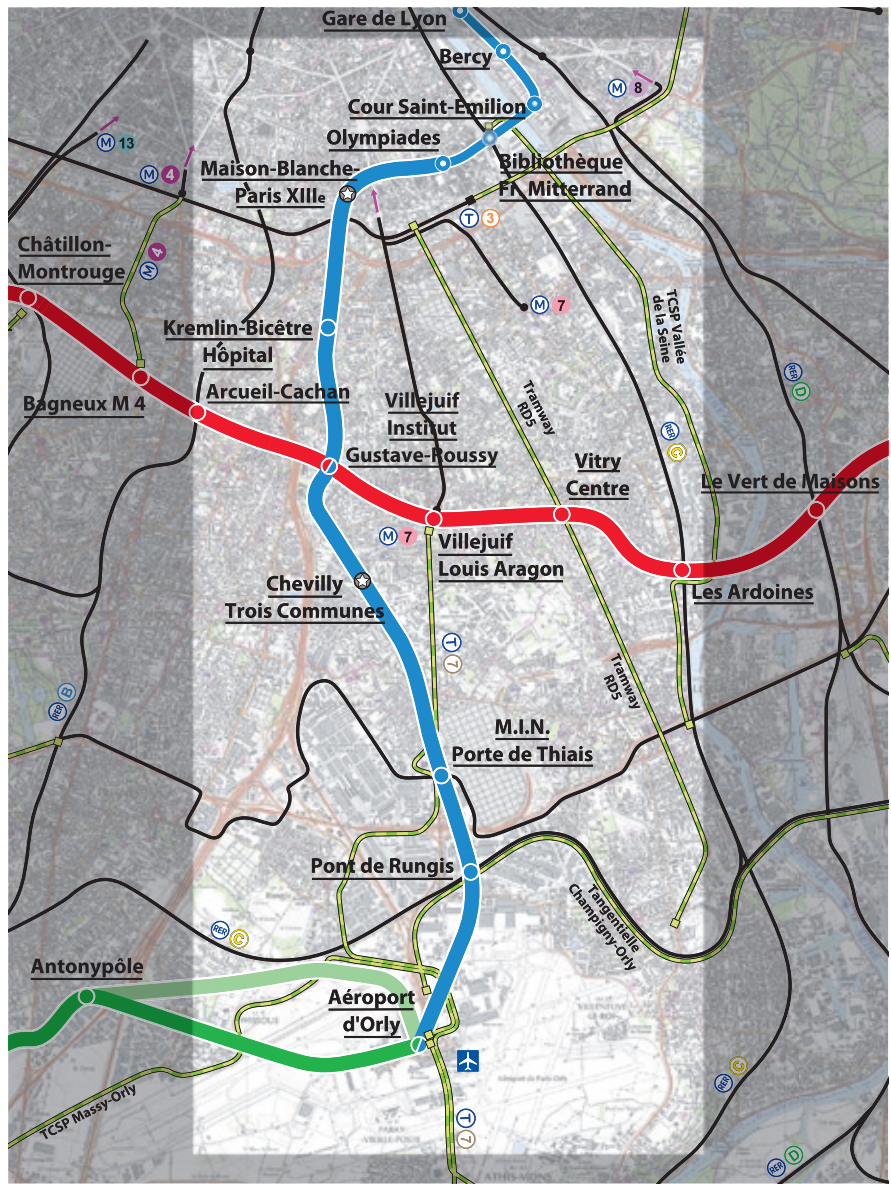
Santé

Enseignement

Commercial



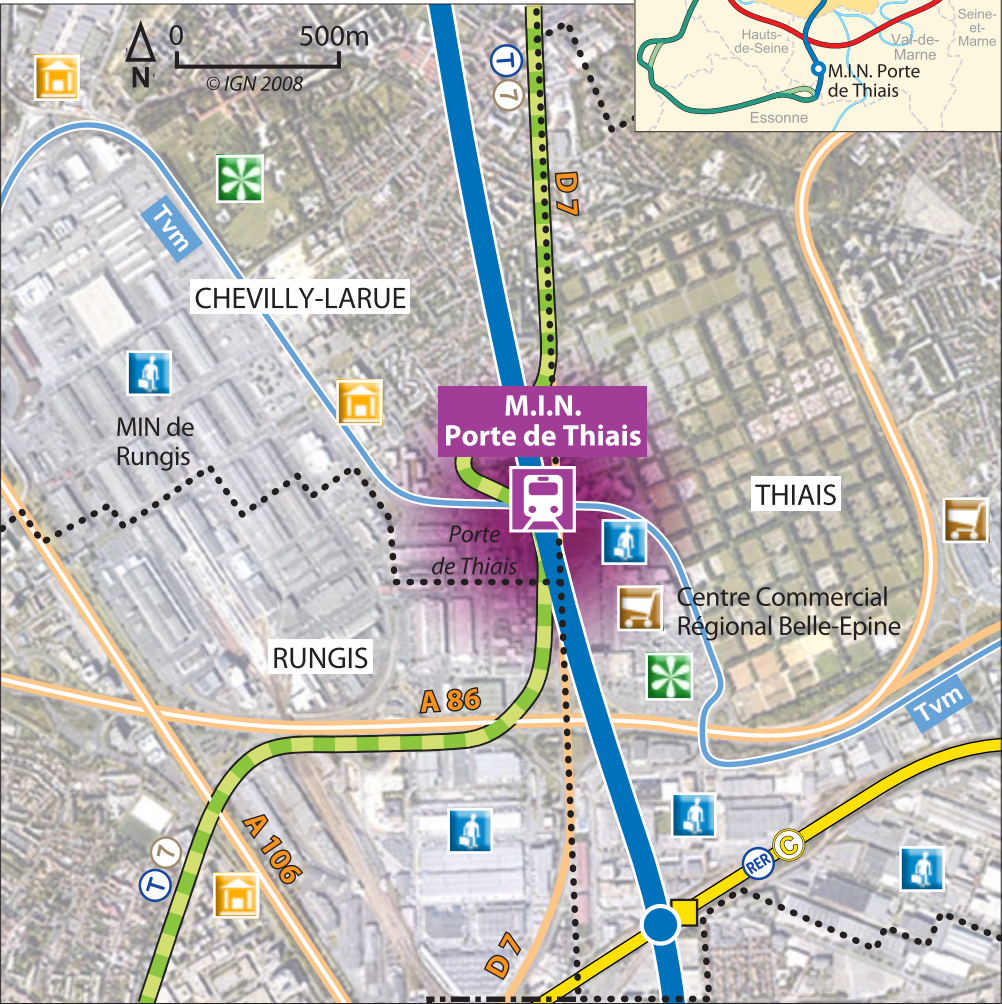
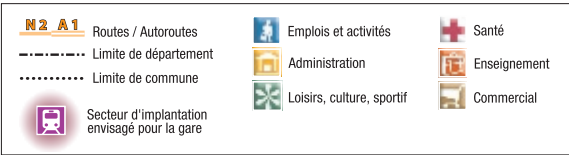
La représentation des tracés des lignes en projet (réseau de transport public du Grand Paris, réseaux complémentaires) ne préjuge pas de leur insertion définitive.



60 \ PONT DE RUNGIS



61 \ M.I.N. PORTE DE THIAIS



La représentation des tracés des lignes en projet (réseau de transport public du Grand Paris, réseaux complémentaires) ne préjuge pas de leur insertion définitive.

62 \ CHEVILLY TROIS COMMUNES



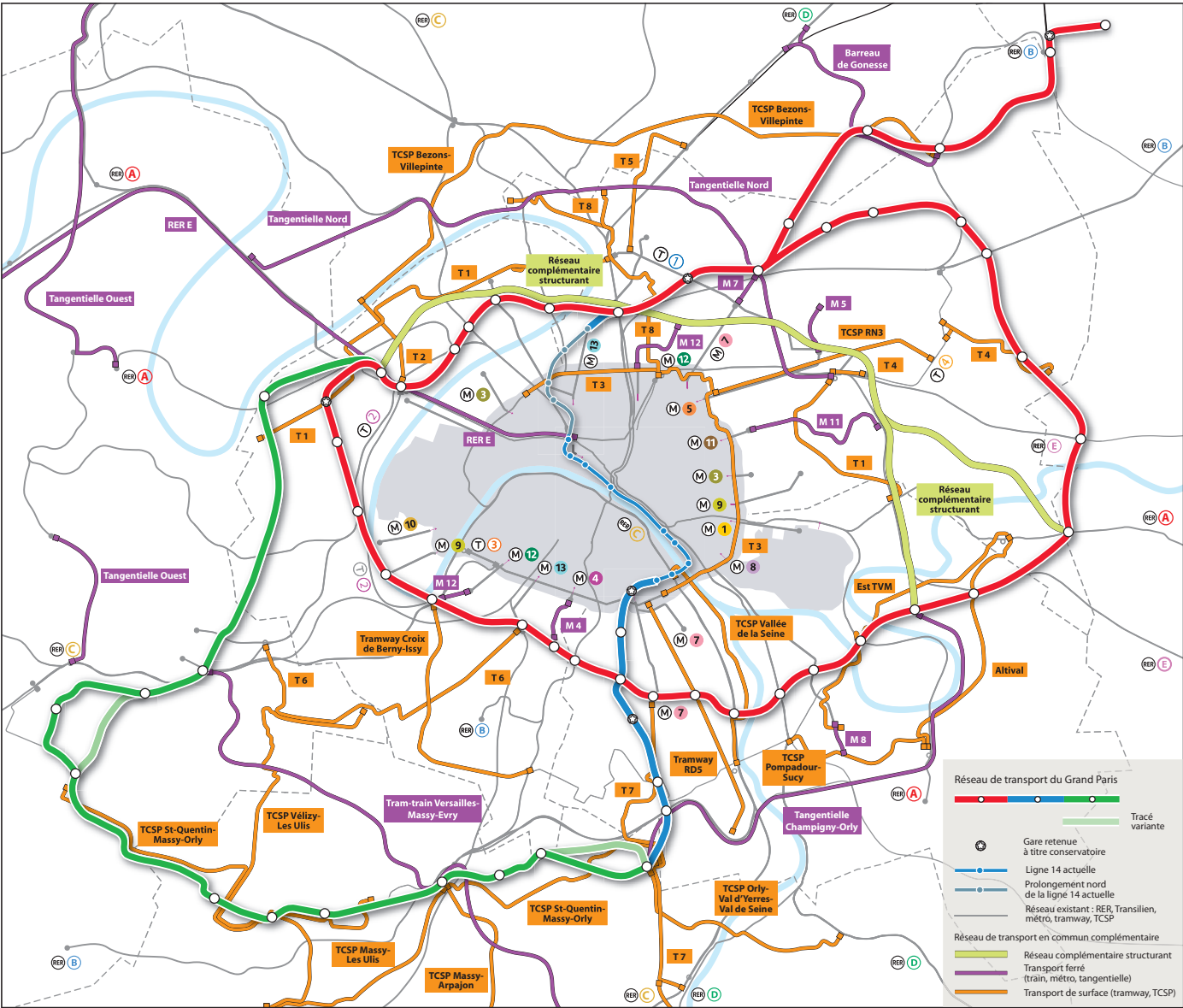
63 \ KREMLIN-BICÊTRE HÔPITAL

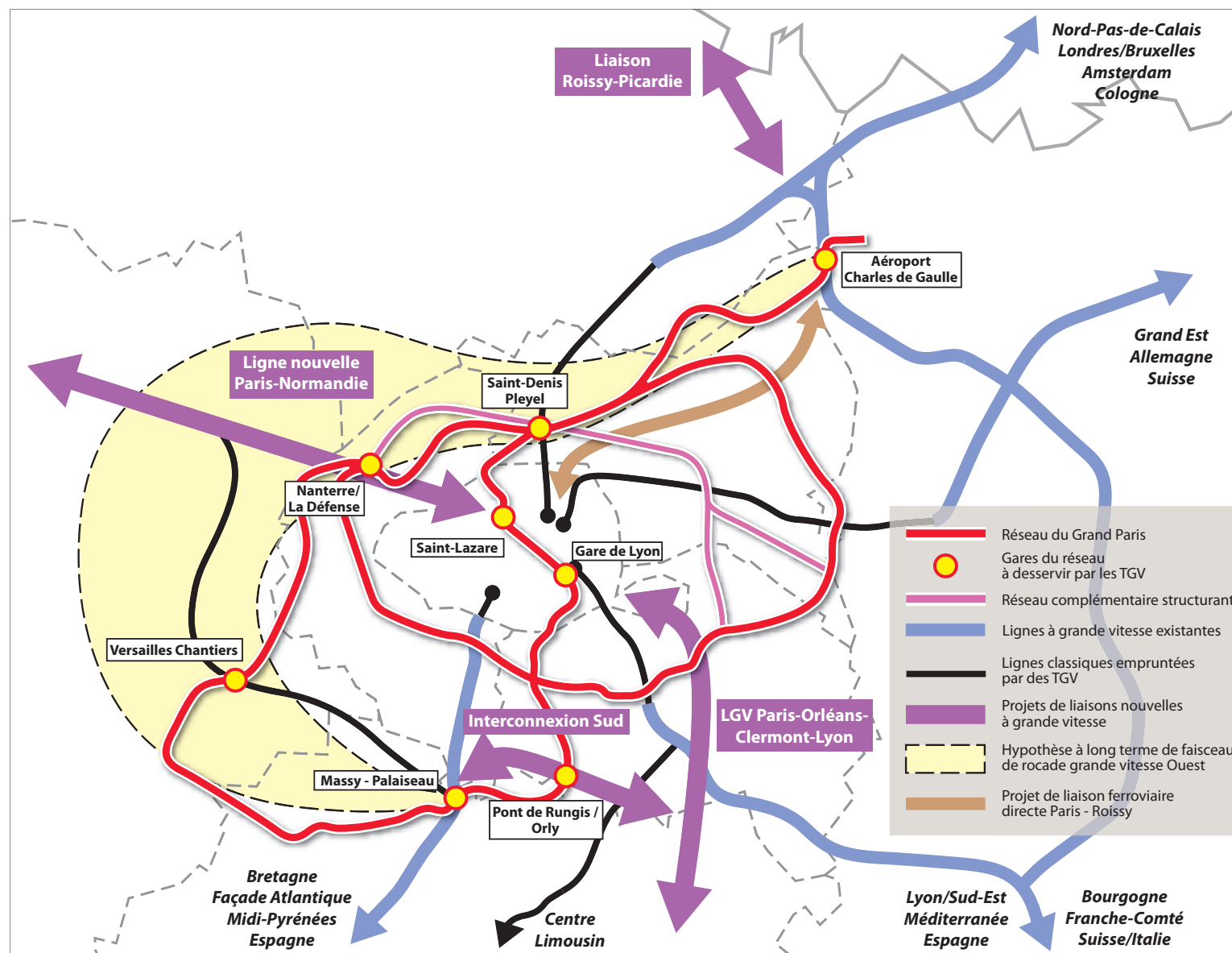


La représentation des tracés des lignes en projet (réseau de transport public du Grand Paris, réseaux complémentaires) ne préjuge pas de leur insertion définitive.

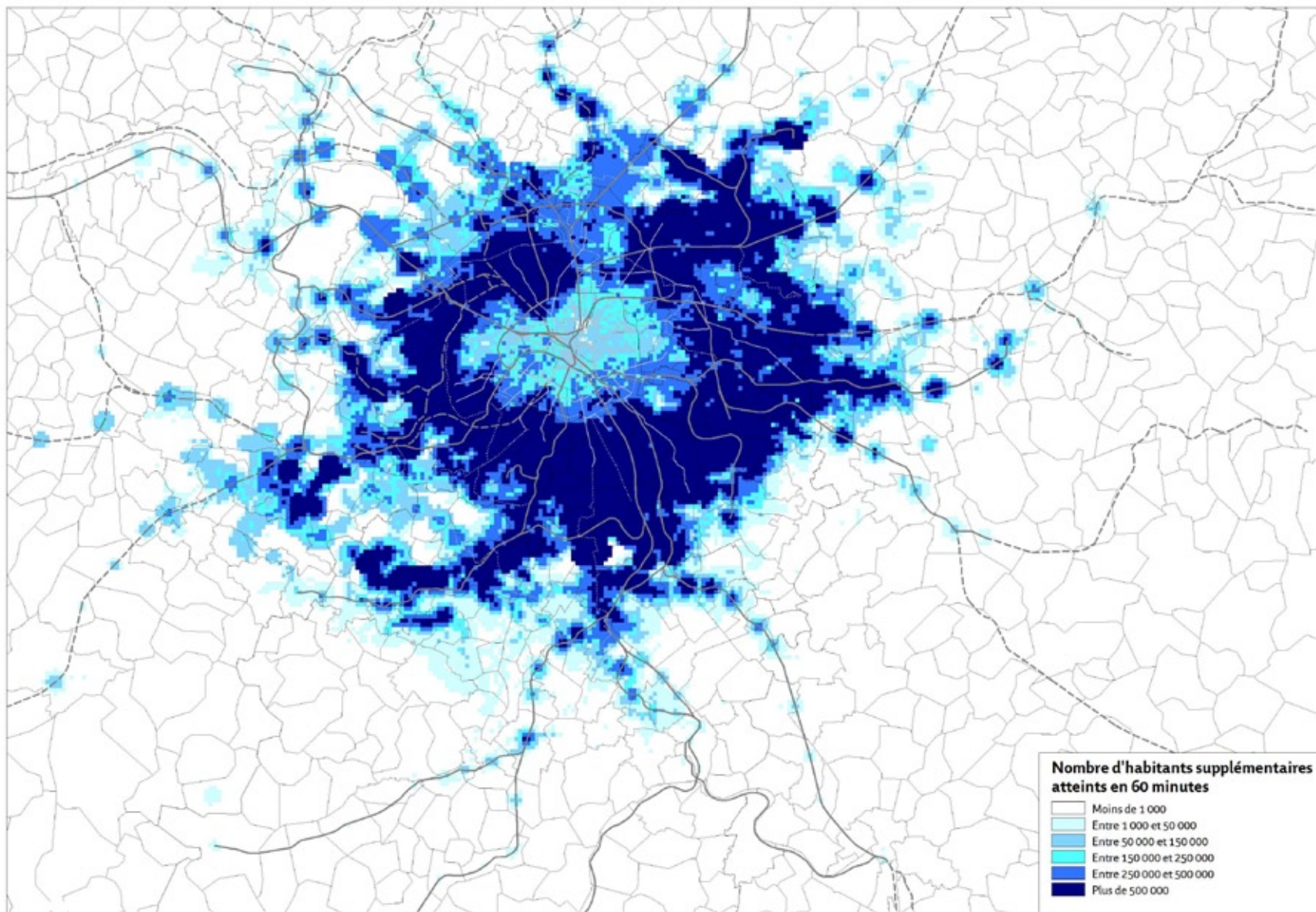


La représentation des tracés des lignes en projet (réseau de transport public du Grand Paris, réseaux complémentaires) ne préjuge pas de leur insertion définitive.





67 \ ÉVOLUTION DE L'ACCESSIBILITÉ À LA POPULATION



68 \ ÉVOLUTION DE L'ACCESSIBILITÉ AUX EMPLOIS

