

Grand
Paris
express



18

DÉCOUVREZ
LA LIGNE 18
DU NOUVEAU
MÉTRO

Société
des Grands
Projets

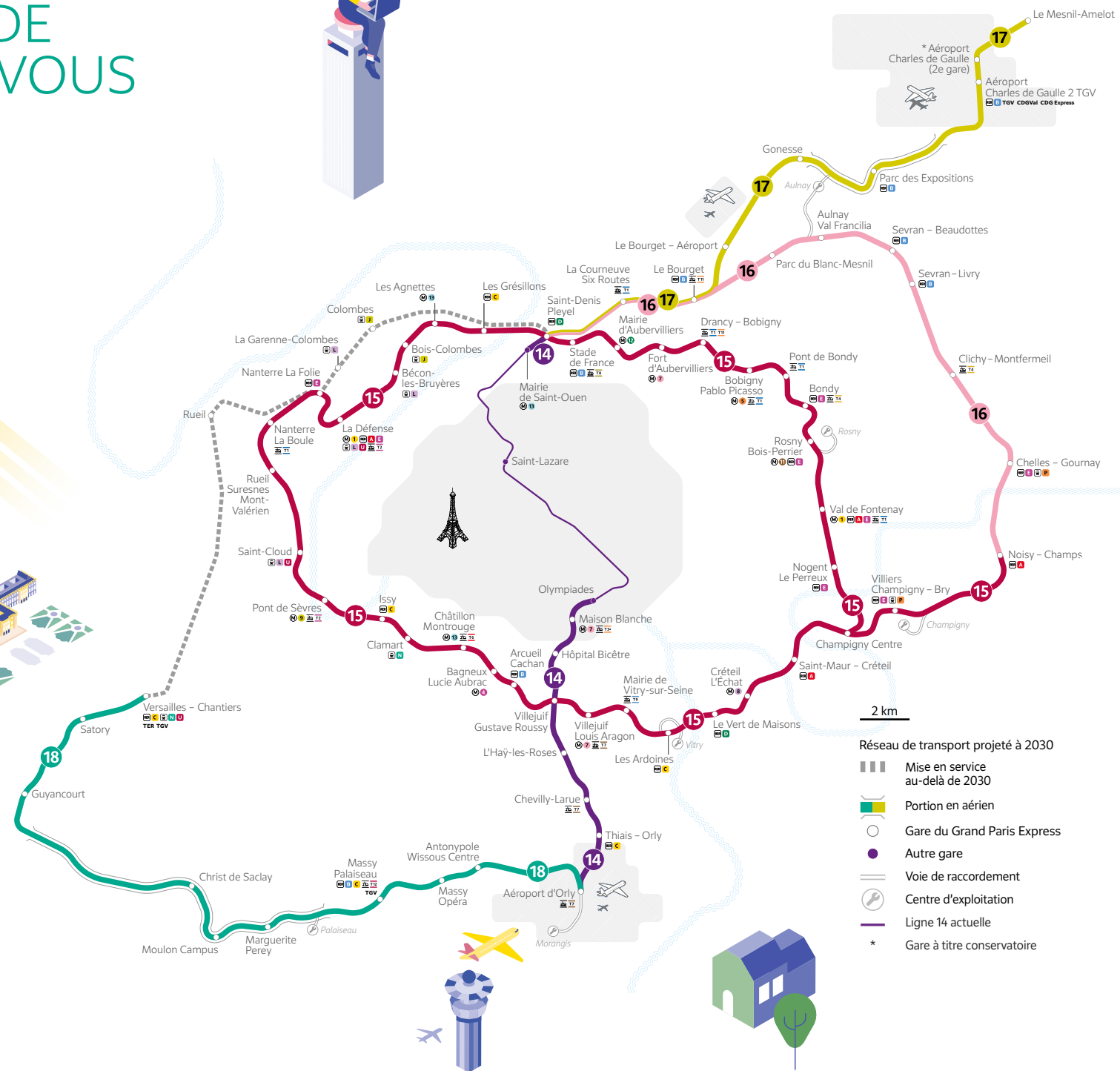
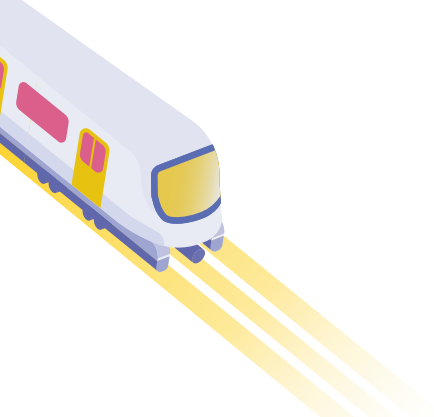
En moyenne un Francilien met 68 minutes pour aller au travail et en revenir, soit deux fois plus que dans le reste de la France. L'arrivée du Grand Paris Express permettra à près de 3 millions de voyageurs d'effectuer leurs trajets quotidiens plus rapidement.

LE GRAND PARIS EXPRESS C'EST :

- **200 km** de lignes de métro, soit autant que le métro actuel ;
- **4 nouvelles lignes** de métro automatique (15, 16, 17, 18) ;
- **le prolongement de la ligne 14** au nord et au sud ;
- **68 nouvelles gares** dont 80 % connectées aux RER, métros et tramways ;
- **l'aménagement de nouveaux quartiers** autour des futures gares.

La Société des grands projets, établissement public créé par l'État, pilote la réalisation du Grand Paris Express.

LE MÉTRO PRÈS DE CHEZ VOUS



LIGNE 18, UNE LIGNE DU QUOTIDIEN POUR LES FRANCILIENS



Avec ses dix gares et ses correspondances multiples avec le réseau de transport existant, la ligne 18 facilitera les déplacements des habitants, des salariés et des étudiants de l'Essonne, des Yvelines et du sud des Hauts-de-Seine. Alternative efficace à la route, elle leur évitera de longs allers-retours en bus ou en voiture et leur permettra ainsi de gagner en temps de transport, en confort et en sérénité.

Sa mise en service, à partir de 2026, va de surcroît renforcer l'attractivité d'un territoire déjà dynamique qui recense plusieurs zones d'activité, d'enseignement et de recherche.

Au-delà des enjeux de desserte de proximité, la ligne 18, avec ses connexions au TGV et à l'aéroport d'Orly, trouvera toute sa place dans le maillage des transports nationaux et internationaux. Elle offrira à tous de nouvelles opportunités de loisirs et de dépassement.

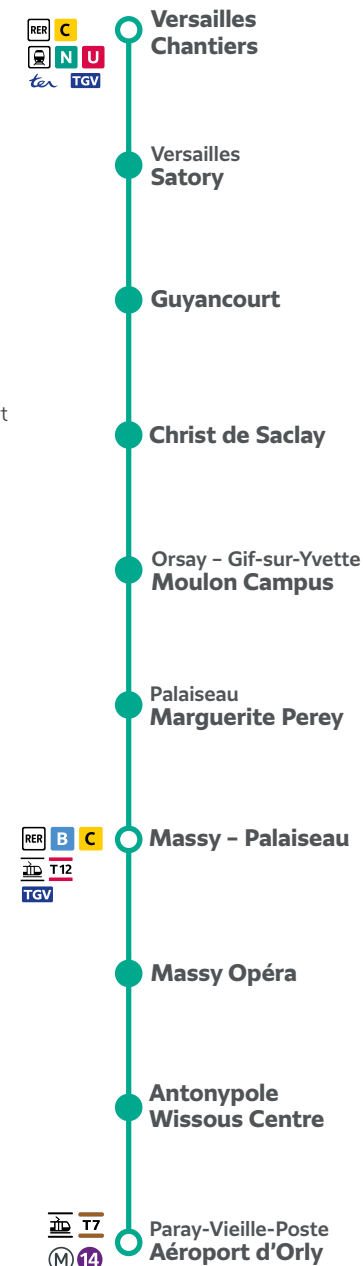
D'une longueur de 35 km, la ligne 18 a nécessité la construction d'infrastructures d'envergure, notamment du plus long viaduc de France, mesurant 6,7 km. Leur insertion dans un paysage à la fois urbain, naturel et agricole, a fait l'objet de beaucoup d'attention.

Mise en service en **3** temps

2026
entre Massy – Palaiseau
et Christ de Saclay

2027
entre Massy – Palaiseau
et Aéroport d'Orly

2030
entre Christ de Saclay
et Versailles – Chantiers



À BORD DU NOUVEAU MÉTRO



18

Entre **55**
et **65** km/h

Wifi et **5G**
à bord des rames

100 %
accessible,
confortable et sécurisé



© Claire-Lise Havet / Société des grands projets

Une nouvelle expérience voyageur

Les rames du nouveau métro seront **rapides, entièrement automatiques et accessibles** aux voyageurs en situation de handicap. **En heure de pointe, les métros arriveront en gare toutes les deux à trois minutes**, et leur fréquence sera adaptée selon les événements

particuliers et les rythmes de vie des Franciliens (semaine, week-end, vacances scolaires...). Les trains circuleront à une vitesse moyenne comprise entre 55 et 65 km/h, contre 21 à 27 km/h en moyenne pour le métro parisien. L'espace intérieur des métros sera aménagé pour **offrir un haut niveau de confort et une libre circulation entre les voitures**, favorisant ainsi une bonne répartition des voyageurs et évitant l'isolement de passagers.

Composée de trois voitures, chaque rame pourra accueillir jusqu'à 350 passagers. Ces derniers y trouveront **des écrans d'information, une connexion à la 5G et des prises USB**.



GRANDEUR NATURE



Pour découvrir en avant-première l'intérieur d'une gare ou d'une rame du nouveau métro, réservez votre visite à la Fabrique du métro située 50 rue Ardoin à Saint-Ouen-sur-Seine sur : grandparisexpress.fr/fabrique-du-metro/visiter



Pour voir le nouveau métro en vidéo, scannez ce QR code.

PLUS RAPIDE ET ÉCOLOGIQUE QUE LA VOITURE

Alors qu'ils étaient jusqu'à présent obligés de repasser par Paris pour effectuer des trajets de banlieue à banlieue, les Franciliens vont bénéficier, avec le Grand Paris Express en général et la ligne 18 en particulier, d'une **alternative efficace à la voiture**.

Rapidité, régularité, fiabilité : les avantages du métro sont nombreux.

Habitants, salariés et étudiants pourront mettre à profit le temps (re)gagné grâce au Grand Paris Express pour d'autres activités quotidiennes.

Plus globalement, la ligne 18 s'insère dans un nouveau système de transport **plus écologique, qui valorise l'intermodalité**. Il sera en effet plus facile de passer d'un mode de transport à l'autre : métro, RER, bus, vélo, marche... les aménagements urbains et les équipements des gares intégreront cette multiplicité de choix et de pratiques de transport.



Moulon Campus en moins de 20 min avec la ligne 18
La vie étudiante à portée de métro.



Gare Massy - Palaiseau
© Richez Associés / Société des grands projets

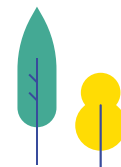


Centre Henri Moissan - Pôle Biologie Pharmacie Chimie - Université Paris-Saclay et gare Moulon Campus, à Orsay
© Atelier Novembre / Benjamen Couwiel Architects / Laurent Villeret / Société des grands projets

FACS ET ÉCOLES MIEUX DESSERVIES

94 % des étudiants vivant aux abords de la ligne 18 considèrent que le Grand Paris Express facilitera l'accès aux lieux de formation*. Il faut dire que trois gares de la ligne 18 desserviront le campus de l'Université Paris-Saclay : Christ de Saclay, Moulon Campus à Orsay, et Marguerite Peryé à Palaiseau. Les quelque 65 000 étudiants du plateau de Saclay trouveront dans le nouveau métro **une alternative au bus dont la capacité atteint ses limites, pour un gain de temps et de sérénité**.

Plus d'excuse pour ne pas arriver à l'heure en cours dans les locaux d'AgroParisTech, de l'École Normale Supérieure ou encore de Centrale Supélec !



[*] Étude Institut BVA, décembre 2023



Gare Moulon Campus
© Atelier Novembre / Benjamen Couwiel Architects / Société des grands projets

L'ACCÈS À DE NOMBREUX EMPLOIS FACILITÉ



D'un bout à l'autre de la ligne, d'importantes zones d'activité, parmi les plus grands pôles économiques d'Île-de-France, drainent chaque jour plusieurs dizaines de milliers de salariés, qui auront ainsi la possibilité de se rendre à leur travail en métro.

Le terminus est de la ligne 18 profitera notamment aux **70 000 employés du pôle économique Orly-Rungis**, qui compte plus de 1 850 entreprises.

La gare Guyancourt desservira de son côté l'un des principaux pôles d'emplois de l'ouest francilien, qui comprend notamment le **Technocentre Renault et ses milliers de salariés**.

Quant aux quelque **7 000 personnes qui travaillent au Commissariat à l'énergie atomique (CEA) de Saclay**, c'est la gare Christ de Saclay qui les placera à deux pas de leurs bureaux.



Guyancourt en 15 minutes depuis Massy – Palaiseau

Il n'y a pas qu'à Paris qu'on ira au boulot en métro.



Technocentre Renault
© Olivier Brunet / Société des grands projets

UN HORIZON CULTUREL PLUS LARGE



Golf national de Saint-Quentin-en-Yvelines
© Société des grands projets / Genaro Bardy

Le tracé de la ligne 18, qui dessert la ville historique de Versailles, mais aussi l'Opéra de Massy, spécialisé dans l'art lyrique, va **permettre aux Franciliens de profiter pleinement d'un patrimoine d'exception**.

De façon plus quotidienne, c'est aussi **l'accès à des équipements sportifs et culturels de proximité** que la ligne 18 va rendre plus aisée. Il sera désormais possible de rejoindre le golf de Guyancourt en

métro, ou d'aller à Massy profiter des installations du centre omnisports Pierre de Coubertin et de la médiathèque Jean Cocteau.

L'attractivité de ces lieux de vie et de partage s'en trouvera renforcée. Sans compter que de nouvelles installations favoriseront l'émergence d'un pôle culturel à Massy, avec notamment **l'ouverture des réserves du Centre Pompidou**, prévue pour 2026.

Calculez votre futur temps de trajet.



Opéra de Massy
© Opéra de Massy

DE NOUVEAUX LIEUX DE VILLE



Gare Guyancourt
© Dietmar Feichtinger Architectes / Société des grands projets



18



Découvrez
les gares
de la ligne

Comme un souffle de renouveau, l'arrivée du Grand Paris Express se traduit par le (ré)aménagement urbain de secteurs entiers, depuis **la requalification du sud d'Antony via le projet Antonympole**, lauréat du prix « Inventons la Métropole de demain », jusqu'à **l'Opération d'intérêt national de Paris-Saclay**, plus vaste projet d'aménagement d'Europe, qui concerne vingt-sept communes.

Menés en concertation avec les habitants et les entreprises, ces projets donnent la priorité à la qualité du cadre de vie et de travail, comme en attestent les contours du nouveau quartier des Savoirs à Guyancourt ou de celui de Moulon à Orsay.

De la construction des infrastructures de la ligne 18 aux évolutions urbaines qu'elle accompagne, **tous ces chantiers**

sont menés dans le respect des équilibres naturels du territoire. En témoigne la création d'une zone de protection naturelle, agricole et forestière (ZPNAF) qui – conformément à la loi relative au Grand Paris Express du 3 juin 2010 – a sauvé plus de 4 000 hectares de terres naturelles, agricoles et forestières sur le plateau de Saclay.



Gare Antonympole - Wissous Centre
© Ateliers 2/3/4/ - Image KDSE / Société des grands projets

Réalisation et rédaction :
stratæct - mai 2024
pour la Société des grands projets

Illustrations : Matthias Orsi
Photos : © Claire-Lise Havet /
Société des grands projets

Perspectives gares au stade des études
actuelles, visuels non contractuels

Société des grands projets
SIREN 525 046 017 - RCS Bobigny
2 Mail de la Petite Espagne
93200 Saint-Denis

Impression :
Groupe des Imprimeries Morault





© Corinne Vezzoni & Associés / Société des grands projets

Satory



© Atelier Novembre / Bernheim Crowell Architects / Société des grands projets

Christ de Saclay



© Atelier Novembre / Bernheim Crowell Architects / Société des grands projets

Marguerite Peryé



© Ateliers 2/3/4/ Image HDL / Société des grands projets

Massy Opéra



© ADP / Anifacto / Société des grands projets

Aéroport d'Orly



© Diemar Reichinger Architects / Société des grands projets

Versailles - Chantiers



© Diemar Reichinger Architects / Société des grands projets

Guyancourt



© Atelier Novembre / Bernheim Crowell Architects / Société des grands projets

Moulon Campus



© Richez Associés / Société des grands projets

Massy - Palaiseau



© Ateliers 2/3/4 / Société des grands projets

Antonypole - Wissous Centre