

# GARE GUYANCOURT, AU CŒUR DU QUARTIER DES SAVOIRS



LOCALISATION DE LA FUTURE GARE GUYANCOURT PENDANT LES TRAVAUX

- Chantier du Grand Paris Express
- Boîte souterraine de la future gare Grand Paris Express



LOCALISATION DE LA FUTURE GARE GUYANCOURT AU TERME DES TRAVAUX

- Future gare Grand Paris Express
- Parvis de la future gare
- Accès
- Futur quartier des Savoirs et ses abords (plan prévisionnel)
- Accès secondaire

## UNE INSERTION STRATÉGIQUE

La gare Guyancourt sera située au croisement des avenues de l'Europe et Léon Blum (RD 91) et de la place de Villaroay. Ces voies seront redessinées en parallèle du chantier du Grand Paris Express, dans le cadre du projet d'aménagement du Quartier des Savoirs, porté par l'EPA Paris-Saclay. En partie implantée sur l'actuelle avenue de l'Europe, la gare s'insèrera au cœur d'un environnement dynamique, comprenant des sites d'entreprises (comme le Technocentre de Renault, qui accueille chaque jour des milliers de salariés), des quartiers d'habitat de Voisins-le-Bretonneux, Guyancourt, et de grands espaces verts paysagers et sportifs (tel que le Golf National).

## AU CENTRE D'UNE NOUVELLE URBANITÉ

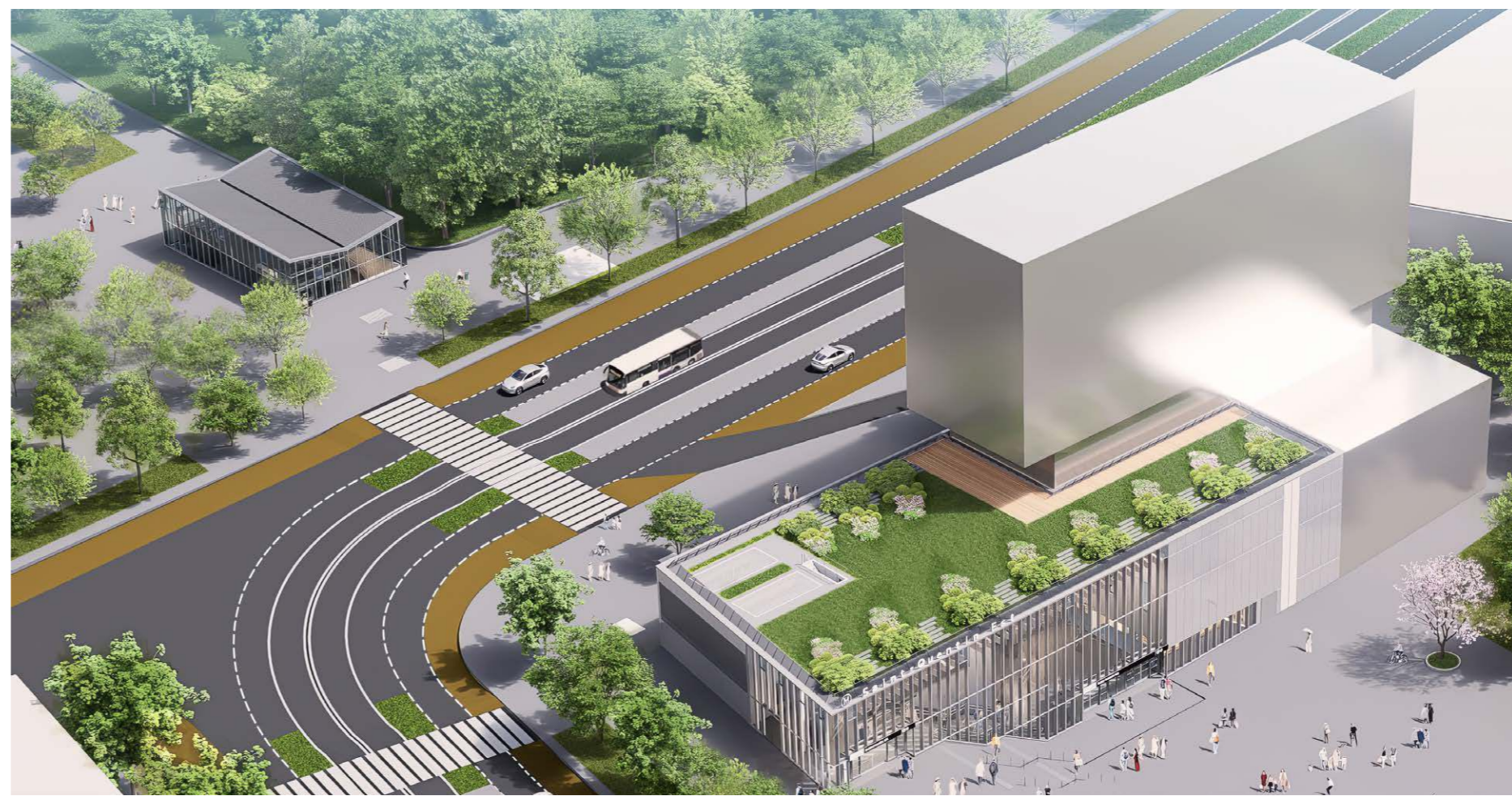
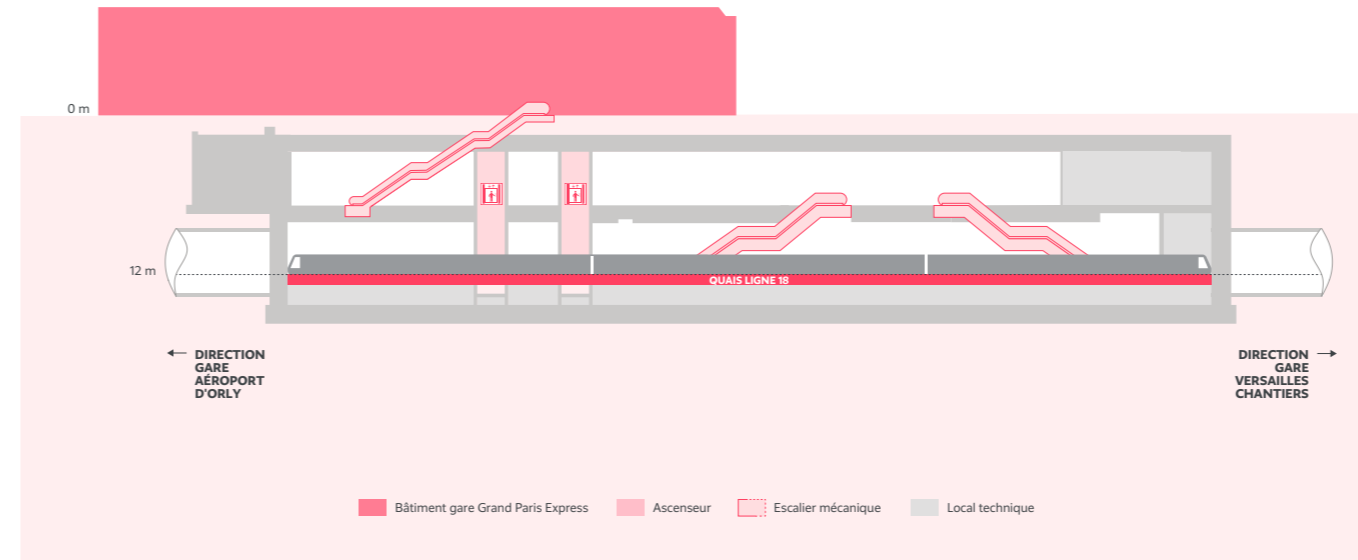
La nouvelle gare Guyancourt s'inscrit en pierre angulaire d'un nouveau quartier, qui fera la part belle aux modes doux. Pensé pour faciliter le quotidien des Guyancourtoises et Guyancourtois, il accueillera logements, locaux d'activités, équipements publics, services et commerces de proximité. Le tout relié par des voies apaisées laissant une place majoritaire aux piétons et aux cycles. La halle Piano laissée vacante depuis plusieurs années, accueillera quant à elle dès la fin 2025 les entreprises et associations sélectionnées à la suite d'un appel à projets. À la même échéance, un nouveau parc végétalisé, Marie Curie, situé aux abords du bâtiment sera ouvert aux habitants.



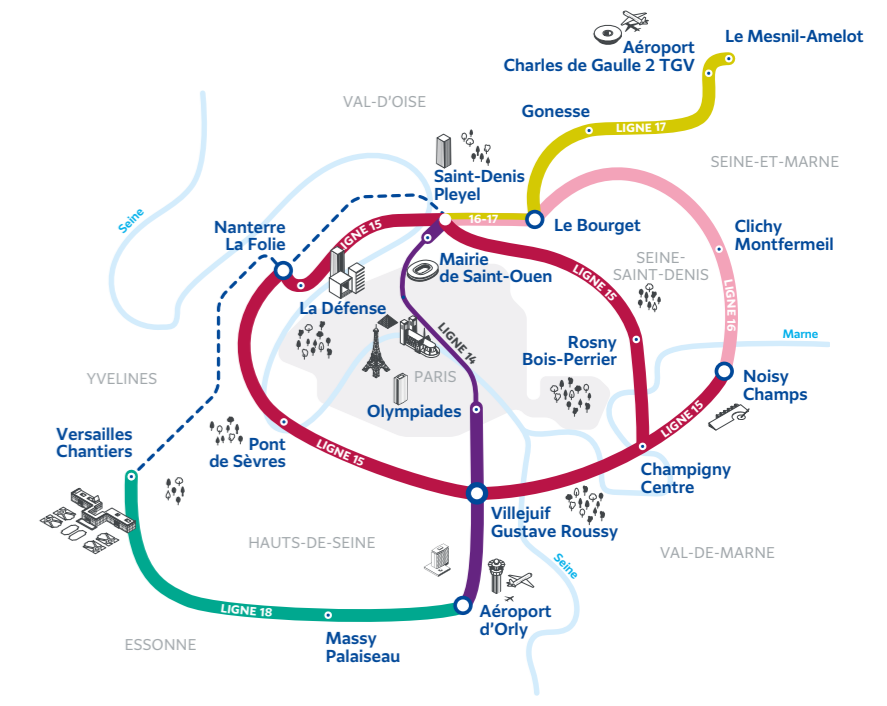
Un accès secondaire à proximité du Technocentre de Renault facilitera la desserte de l'entreprise qui accueille 11 000 salariés.

« La gare va être un facteur de développement du quartier [...] elle va constituer un repère. »

Dietmar Feichtinger, architecte de la gare Guyancourt.



La future gare aura un accès du côté du Technocentre de Renault et s'ouvrira sur un parvis végétalisé.



## 200 KM DE MÉTRO AUTOMATIQUE ET 68 GARES

Par l'envue de son futur réseau de 200 km de métro, par l'innovation de ses 68 gares conçues avec les plus grands architectes d'aujourd'hui, par son impact urbain de 140 km<sup>2</sup> sur les territoires du Grand Paris et par l'ambition de son approche artistique et culturelle sur tout son tracé, le Grand Paris Express constitue le plus grand projet d'aménagement urbain en Europe. Sa réalisation contribuera à créer pour 2 millions de voyageurs chaque jour, une nouvelle manière de vivre leur temps de transport et plus largement leur territoire.



### AÉROPORT D'ORLY ↔ VERSAILLES — CHANTIERS

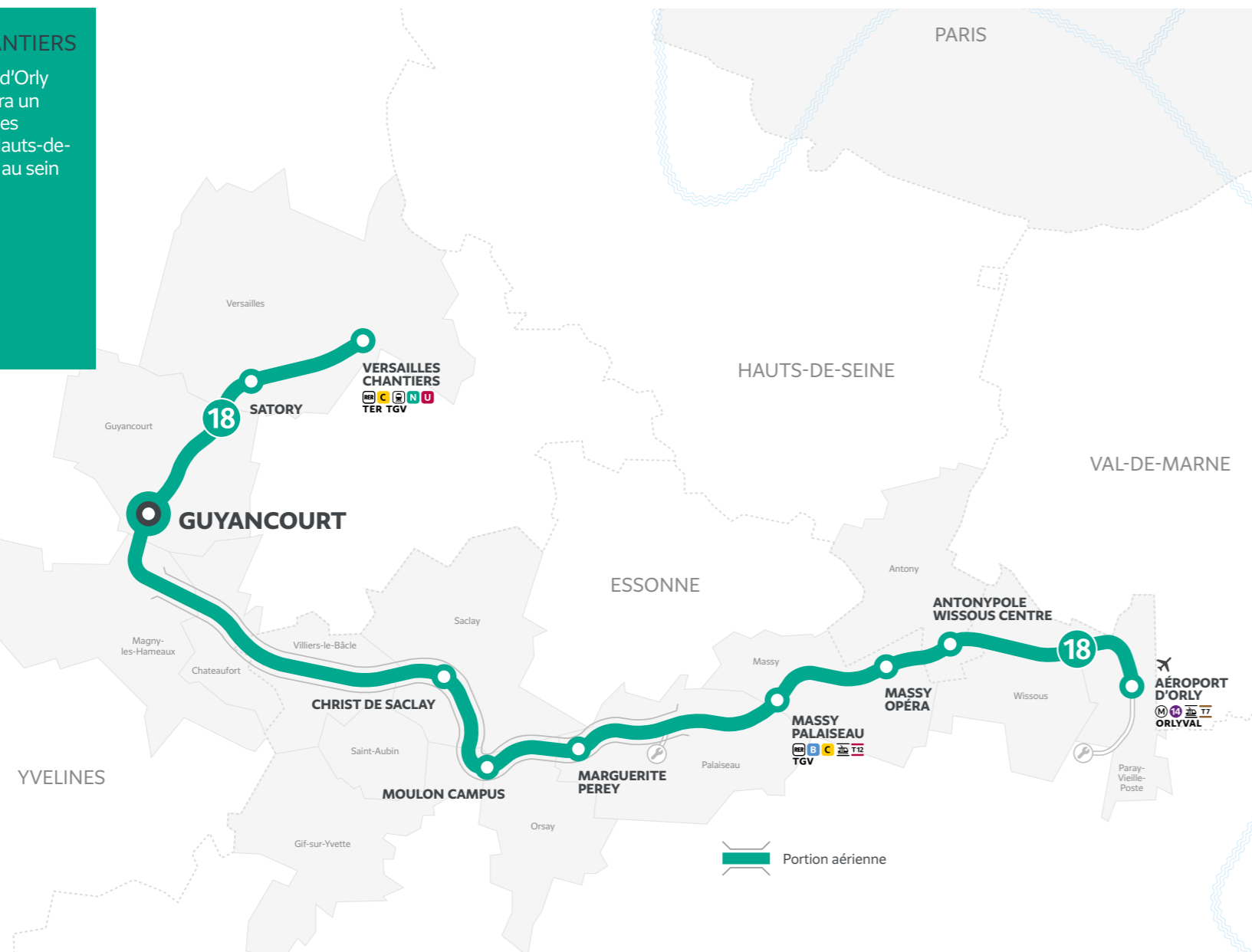
Longue de 35 km, la ligne 18 reliera la gare Aéroport d'Orly à Versailles — Chantiers en 30 minutes. Elle traversera un territoire stratégique et facilitera les déplacements des habitants de l'Essonne, des Yvelines et du sud des Hauts-de-Seine, et assurera de nombreuses correspondances au sein de ses 10 gares.

La mise en service de la ligne se fera en trois temps :

- Massy – Palaiseau ↔ Christ de Saclay : 2026
- Massy – Palaiseau ↔ Aéroport d'Orly : 2027
- Christ de Saclay ↔ Versailles — Chantiers : 2030

GUYANCOURT → AÉROPORT D'ORLY  
en 24 minutes  
contre 1h 20 aujourd'hui

GUYANCOURT → MOULON CAMPUS  
en 9 minutes  
contre 32 minutes aujourd'hui



### Une architecture qui s'adapte à chaque projet

Réputé pour son expertise technique et sa démarche sensible, Dietmar Feichtinger, l'architecte de la gare Guyancourt, s'est essentiellement orienté vers des matériaux bruts tels que le bois et l'acier, favorisant la qualité acoustique du lieu et garantissant un confort optimal pour ses usagers. La toiture de la gare sera quant à elle végétalisée, afin de permettre une meilleure isolation thermique et acoustique du bâtiment.

Deux entrées pourront être empruntées par les voyageurs : une entrée haute du côté du Technocentre de Renault et une entrée basse s'ouvrant sur le parvis où se mêleront usagers du métro et Guyancourtois. Un projet immobilier sera réalisé en surplomb et mitoyenneté de la gare. Ayant fait l'objet d'une conception commune avec la gare, ce projet constituera un signal de la présence du métro dans le quartier.

## UN LEVIER DE DÉVELOPPEMENT

La Société des grands projets, maître d'ouvrage de la gare Guyancourt, accompagne la ville, l'agglomération de Saint-Quentin-en-Yvelines et l'Établissement public d'aménagement Paris-Saclay sur la conception du futur quartier des Savoirs et en particulier la réorganisation des mobilités aux abords du métro. Cette volonté de transformation du quartier repose sur trois principes directeurs : la mise en lien des quartiers environnants, la valorisation de la lisière paysagère et la garantie de la mixité.

## RÉALISÉ PAR LA SOCIÉTÉ DES GRANDS PROJETS

Au service du développement de la mobilité du quotidien, la Société des grands projets pilote la réalisation du Grand Paris Express. Le nouveau métro facilitera les trajets de 3 millions de voyageurs chaque jour. En France, la Société des grands projets participe à la mise en œuvre des services express régionaux métropolitains pour fournir au plus grand nombre des solutions utiles et efficaces de déplacement.





# LA CONSTRUCTION DE LA GARE GUYANCOURT D'ICI 2030

**LE CHANTIER S'INSTALLE**



Les équipes du groupement d'entreprises Spie batipolies - Ferrovial procèdent à l'installation progressive du chantier. Elles préparent notamment le terrain, livrent les premiers engins de chantier et mettent en place des palissades autour du site.

**LE DERNIER TUNNELIER DE LA LIGNE 18**



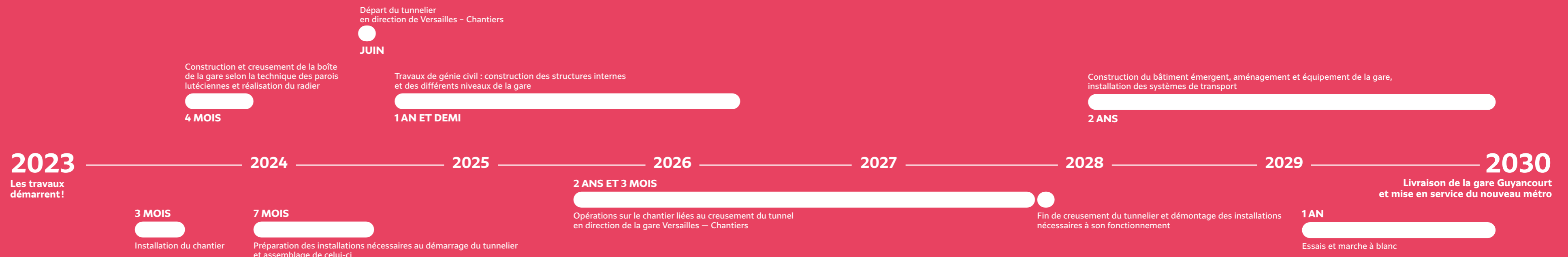
L'été 2024 est marqué par le départ du dernier tunnelier de la ligne 18. Il part de la gare Guyancourt et parcourt 6,7 km jusqu'à l'ouvrage Stade, situé près de la gare Versailles - Chantiers.

**AMÉNAGEMENTS À TOUS LES ÉTAGES**

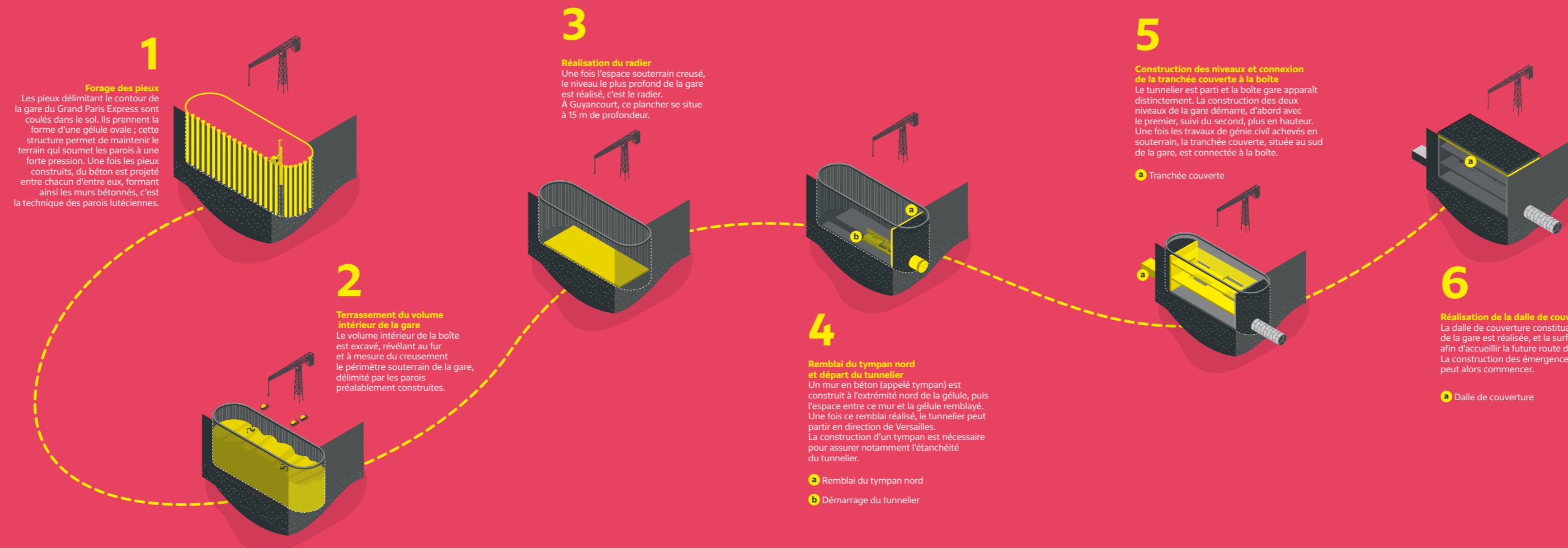


Le gros œuvre achevé, la construction se poursuit avec les interventions des différents corps d'état pour cloisonner, équiper, aménager, sécuriser, éclairer... les 5 000 m<sup>2</sup> d'espaces de la gare Guyancourt.  
Comme pour toutes les gares du Grand Paris Express, l'accessibilité du bâtiment voyageurs aux quais est totale. Tous les cheminements d'un niveau à l'autre sont mécanisés, des solutions adaptées aux publics en situation de handicap sont déployées.

Société des Grands Projets



Grand Paris express



**À L'INTÉRIEUR DE LA BOÎTE**

Une fois l'enveloppe de la gare délimitée par les parois, le creusement du volume de la boîte peut commencer. La gare est construite à ciel ouvert, c'est-à-dire que l'intégralité du volume de la gare est creusée sans être couverte. Cette méthode permet de travailler beaucoup plus vite. Le tunnelier prend ensuite son départ et les planchers définitifs des différents niveaux sont construits en béton, de bas en haut. Enfin, le gros œuvre se termine avec la réalisation des quais et de la dalle de couverture de la gare.



Données: février 2024  
Dates et durées non contractuelles

LA GARE SE CONSTRUIT COMME

ga!



Société des grands projets  
Réalisation stratéact - Avril 2024  
Crédits photos: © Société des grands projets / C. Jungwirth - Photothèque SQV - B. André  
Perspectives gare: © Dietmar Frechtinger Architectes  
Perspectives au stade: des études actualisées - visuels non contractuels  
Cartographie et schémas: © Société des grands projets / stratéact  
Impression: Alforton, 80 rue André Karmann, 93500 - Aubervilliers

grandparisexpress.fr

Société des Grands Projets

Retrouvez les actualités de votre gare en flashant ce QR Code!

