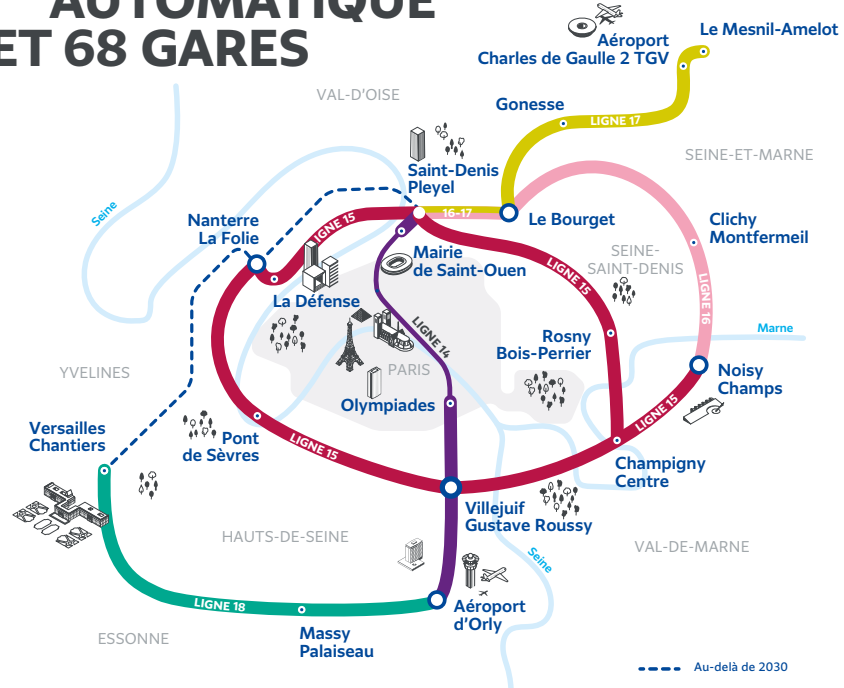


# 200 KM DE MÉTRO AUTOMATIQUE ET 68 GARES



Par l'envergure de son futur réseau de 200 km de métro, par l'innovation de ses 68 gares conçues avec les plus grands architectes d'aujourd'hui, par son impact urbain de 140 km<sup>2</sup> sur les territoires du Grand Paris et par l'ambition de son approche artistique et culturelle sur tout son tracé, le Grand Paris Express constitue le plus grand projet d'aménagement urbain en Europe. Sa réalisation contribuera à créer, pour près de trois millions de voyageurs chaque jour, une nouvelle manière de vivre leur temps de transport et plus largement leur territoire.



Pour vous renseigner et vous conseiller,  
votre agent de proximité  
**Steve HO HUU** est joignable  
au **06 72 34 86 25**, du lundi  
au vendredi entre 9h30 et 17h30.  
Vous pouvez également déposer  
vos questions sur la page web  
[www.grandparisexpress.fr/contacts](http://www.grandparisexpress.fr/contacts)



Société des grands projets - SIREN 525 046 017 - RCS Bobigny - 2 Mail de la Petite Espagne, 93200 - Saint-Denis  
Réalisation : strat@act pour la Société des grands projets - Mai 2024 - Impression : MONTORI, 80 rue André Karren, 93300 - Aubervilliers

# NOTRE NOUVEAU MÉTRO

Grand  
Paris  
express

# LA LIGNE 18 À SACLAY

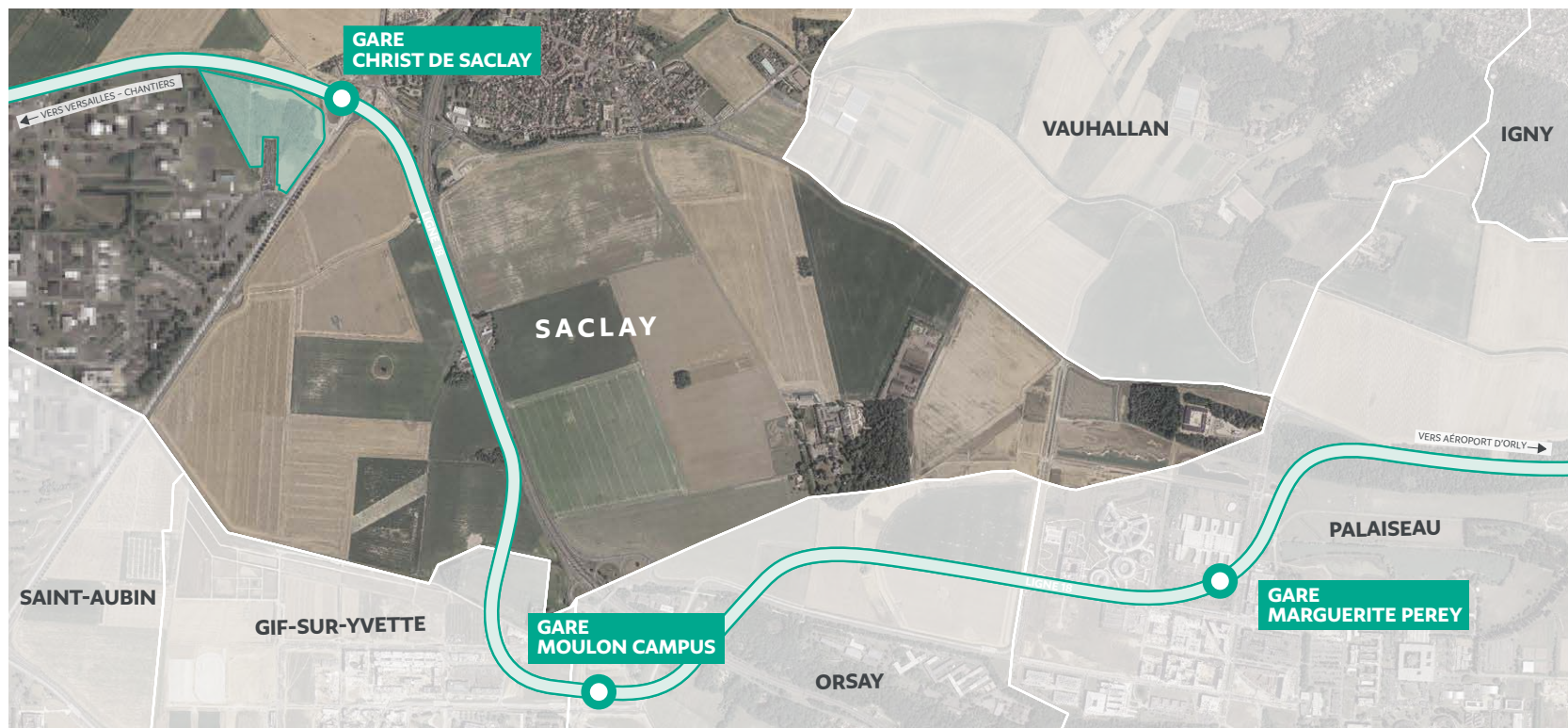


[grandparisexpress.fr](http://grandparisexpress.fr)

Société  
des Grands  
Projets

# LA LIGNE 18 À SACLAY: 1 VIADUC ET 1 GARE

Longue de 35 km, la ligne 18 du Grand Paris Express reliera la gare Aéroport d'Orly à Versailles - Chantiers en 30 minutes. Elle traversera un territoire stratégique et facilitera les déplacements des habitants de l'Essonne, des Yvelines et du sud des Hauts-de-Seine, en assurant de nombreuses correspondances au sein de ses 10 gares.



## Gare

**Christ de Saclay** sera l'une des trois gares aériennes de la ligne 18. Située à proximité du Commissariat à l'énergie atomique (CEA) de Saclay, elle desservira un pôle francilien majeur de recherche et d'innovation de plus de 7 000 emplois.

Elle accompagnera également la dynamique de développement du campus Paris-Saclay dont le CEA est un élément clé. Enfin, ce projet permettra de faciliter les déplacements des Saclaysiens au sein de leur ville, en entraînant de nouveaux aménagements de transport.

Avec la ligne 18, la gare Christ de Saclay reliera Versailles Chantiers en 16 minutes, et Aéroport d'Orly en 17 minutes.

## Viaduc

Le viaduc de la ligne permettra de relier les gares aériennes Marguerite Pery, Moulon Campus, Christ de Saclay, au cœur du plus vaste programme d'aménagement d'Europe, l'opération d'intérêt national Paris-Saclay.

Élément emblématique de la ligne 18, il a fait l'objet d'un travail architectural poussé pour être à la fois un marqueur symbolique du territoire tout en restant une ligne discrète qui s'insère dans le paysage du plateau.

## Site de préfabrication du viaduc

Ce site a servi à la préfabrication des pièces de béton armé, appelées voussoirs, destinées à la construction de la partie aérienne du viaduc.

À présent, il est occupé par l'entreprise Bouygues TP dans le cadre des travaux de la section au sol, qui reliera Guyancourt.

