

# MAG

15

Grand  
Paris  
express

DE PONT DE SÈVRES À NOISY-CHAMPS

SUD

MAI 2024

**#04** LE MAGAZINE DU TRONÇON SUD DE LA FUTURE LIGNE 15

**10/ Villejuif – Gustave  
Roussy : ouverture  
imminente !**

**14/ Rencontre  
avec Steve Scott,  
illustrateur**

**19/ Le PSCC :  
l'excellence  
scientifique  
à Villejuif**



# ÉDITO

## Un pas de plus vers la mise en service.

Mercredi 3 avril 2024 était soudé le dernier rail des 37 kilomètres de tunnel de la ligne 15 Sud. C'est un jalon symbolique de l'avancement des travaux qui a été franchi.

Partout les compagnons s'attellent à la pose des équipements nécessaires au fonctionnement du métro et au confort des voyageurs : installation du matériel de climatisation et de ventilation, déploiement des câbles qui permettront le pilotage automatique du métro, montage des ascenseurs, des escaliers mécaniques et des façades de quais, pose des revêtements définitifs. Dans toutes les villes du territoire, les bâtiments voyageurs se révèlent et émergent derrière les palissades.

À 20 mois de sa mise en service, fin 2025, près de 80% des travaux de la ligne 15 Sud sont ainsi achevés et les équipes préparent activement la prochaine phase : celle des essais dynamiques en automatique qui débutera en juin 2024.

Guillaume Pons,  
Directeur de la ligne 15 Sud  
Société des grands projets

# 15

## SUD



6



14



16



18

## SOMMAIRE

### 04 GRAND ANGLE

Vitry-sur-Seine : la gare arbore sa nouvelle œuvre

### 06 ALLONS AUX NOUVELLES

Un point sur les travaux de la ligne 15 Sud

### 08 DES CHIFFRES ET DES LETTRES

Le chiffre et la lettre clés de cette édition

### 10 DOSSIER

Villejuif - Gustave Roussy : ouverture imminente !

### 14 LIGNE DE RENCONTRES

Steve Scott illustre la gare du Vert de Maisons

### 16 À VOIR SUR LE WEB

Les gares vues du ciel

### 17 SUR LES AUTRES LIGNES

L'actu des lignes 15 Est et 16

### 18 CROISONS-NOUS

Les rendez-vous à ne pas manquer

### 19 UN POINT SUR LA LIGNE

L'excellence scientifique à Villejuif

Conception : l'agenceverte - Réalisation et rédaction : groupement b² pour la Société des grands projets - Mai 2024  
pp. 1, 10, 11, 12 : Société des grands projets / Cyrus Cornut / Dominique Perrault Architecture | p. 2 : Société des grands projets / Bastien André | p. 3 : Société des grands projets / Jérôme Brunet / 16PROD  
pp. 3, 6, 18 : Société des grands projets / Gérard Rollando | pp. 3, 6, 16 : Société des grands projets / Agence Jean-Marie Duthilleul / 16PROD | pp. 3, 18 : Société des grands projets | pp. 4, 5 : Société des grands projets / Éric Garault / ADAGP Paris - Abdelkader Benchamma & Frédéric Neau | pp. 6, 7 : Société des grands projets / Philippe Gazeau / Atelier Barani et 16PROD | p. 8 : Société des grands projets / Gérard Rollando | p. 9 : Société des grands projets / Agence Richez Associés | p. 10 : Société des grands projets / 16PROD / Dominique Perrault Architecture | pp. 12, 19 : perspectives Sadev94  
p. 13 : Société des grands projets / Lucille Pellerin / Groupe ADP | p. 15 : illustration Steve Scott | p. 17 : Société des grands projets / Gérard Rollando et Sylvain Cambon | p. 18 : Société des grands projets  
Société des grands projets - SIREN 525 046 017 - RCS Bobigny - 2 Mail de la Petite Espagne - 93200 Saint-Denis  
Impression : PPA-èsPRINT - 2 avenue du Président Salvador Allende - 93106 Montreuil Cedex



Société  
des Grands  
Projets

LA SOCIÉTÉ DU GRAND PARIS DEVIENT  
LA SOCIÉTÉ DES GRANDS PROJETS

Plus d'information sur notre nouveau site : [societedesgrandsprojets.fr](http://societedesgrandsprojets.fr)





# GRANDS

A large-scale mural of a cave interior with intricate rock formations and a worker on a scissor lift in the foreground. The mural is painted on a wall that has been prepared with a rough, textured surface. The artwork depicts a cave with various rock formations, including stalactites and stalagmites, and a central figure that appears to be a cave bear or a similar prehistoric animal. The lighting is dramatic, with a single bright light source illuminating the scene. A worker in a yellow safety vest and helmet is standing in the foreground, looking towards the mural. Another worker is visible on a scissor lift in the background, working on the mural. The overall atmosphere is one of a vast, ancient underground space.

Avril 2024, la gare Mairie de Vitry-sur-Seine arbore l'œuvre d'Abdelkader Benchamma.

L'œuvre « Grotte céleste », réalisée par Abdelkader Benchamma en tandem avec l'atelier d'architectes King Kong, plonge les voyageurs dans une véritable grotte en mouvement, sous les strates du parc du Coteau - Marcel-Rosette.

La gare vitriote a été habillée d'immenses peintures réalisées in situ sur les parois en février et mars 2024. Entre abstraction rupestre et mouvements géologiques, un flux infini semble traverser les espaces et donne vie à un paysage abstrait. L'artiste a intégré des formes qui rappellent les découvertes faites lors des fouilles réalisées en amont des travaux, afin de tisser un lien avec le passé. Au préalable, des artisans sculpteurs se sont affairés pendant quatre mois à mouler manuellement les parois. Le but était de reproduire des accidents géologiques, tels que les a conçus l'atelier d'architectes King Kong.



**Des quartiers de gare attractifs**

Bonne nouvelle ! Avec Issy, Clamart et Châtillon – Montrouge, 12 études de pôles sont à présent validées pour la ligne 15 Sud. Elles sont le fruit d'un travail partenarial mené avec les acteurs du territoire (villes, départements, opérateurs de transports...) pour définir un nouvel espace public autour des futures gares avec pour objectif prioritaire d'accorder une place plus grande aux mobilités douces. Piétons, cycles et trottinettes auront la part belle autour du nouveau métro.



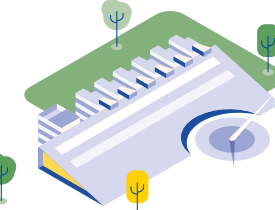
Le futur pôle de la gare Clamart



Les murs intérieurs de la gare Noisy – Champs

**Les murs s'habillent !**

L'aménagement des gares se poursuit avec l'habillage des murs intérieurs. À Noisy – Champs, les compagnons ont reconstitué les couches géologiques traversées pendant la phase de creusement. Initié en août 2023, ce travail imaginé par le cabinet d'architecture Duthilleul, se poursuivra jusqu'à l'été 2024. À Bagneux – Lucie Aubrac, les parois en béton à l'effet strié, conçues par l'atelier Barani, sont sur le point d'être achevées.



**Noisy Champs**  
M 16 RER A



**100% connecté**

Serveurs informatiques, câbles, antennes... de nombreux équipements communs à l'ensemble du Grand Paris Express sont en cours de pose sur la ligne. Ils sont nécessaires pour offrir un réseau WIFI et 5G aux voyageurs mais aussi pour assurer le pilotage automatique du métro ! Ils sont donc pour l'instant déployés en priorité sur la gare Villejuif – Gustave Roussy et le Centre d'exploitation Champigny.



**La rampe monumentale est finalisée**

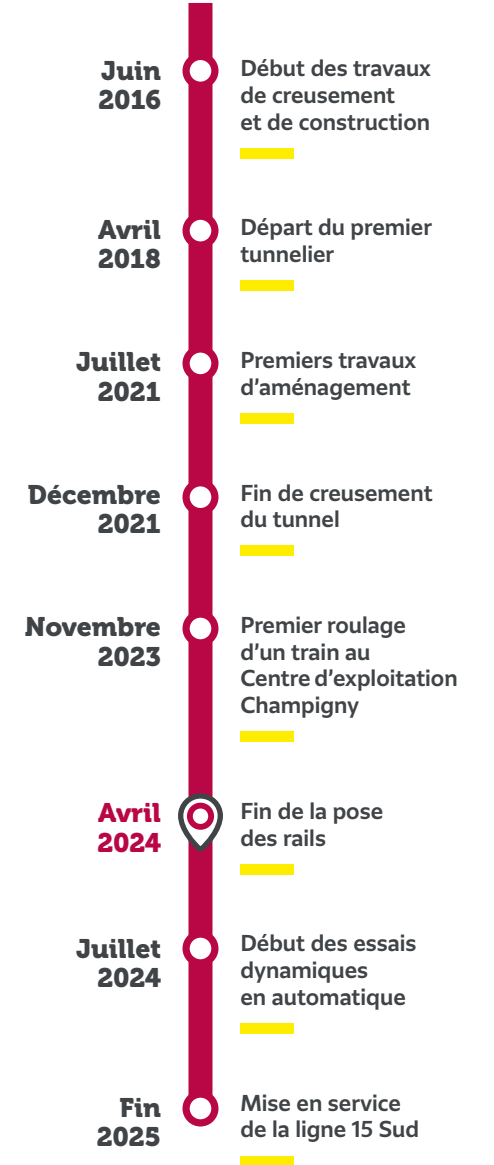
Au Centre d'exploitation Vitry, les travaux de la rampe monumentale, qui permettra l'accès aux infrastructures, se terminent. Les 399 fenêtres du hall de maintenance et du bâtiment principal sont désormais toutes posées et des panneaux en zinc viennent progressivement habiller les deux bâtiments. Ce site permettra d'effectuer la maintenance des équipements de la ligne 15 (tunnels, voies, caténaies...).

**Confort et sécurité pour les voyageurs**

Les équipements de climatisation et de ventilation sont en cours d'installation au sein des locaux techniques et dans le tunnel de la ligne 15 Sud. Ils assureront deux missions : le confort et la sécurité des voyageurs, en garantissant un renouvellement de l'air dans les espaces de circulation, ainsi que l'évacuation des fumées en cas d'incendie.



**LA LIGNE 15 SUD AVANCE...**



**Préparer le passage de flambeau avec l'exploitant**

À sa mise en service, l'exploitation de la ligne sera assurée par le groupement RATP Dev, Alstom et ComfortDelGro (ORA) et sa maintenance par RATP GI (gestionnaire d'infrastructures). Avant cette remise de clé symbolique, les équipes de la Société des grands projets doivent préparer la passation. Comment ? Grâce à des visites de maintenabilité et d'accessibilité. Elles ont pour objectif de s'assurer de la conformité des ouvrages. Depuis 2020, 120 visites ont été menées et 15 ateliers de travail avec le futur exploitant et le mainteneur ont été lancés.



# 37

Le tunnel de la ligne 15 Sud est sur la bonne voie ! Les 37 km, séparant les gares Pont de Sèvres et Noisy - Champs, sont dorénavant équipés de rails dont 50 % sont composés d'acier « bas-carbone », moins impactant pour l'environnement. Ce vaste chantier, qui a nécessité un travail de précision de la part des équipes, marque la fin d'une étape importante à l'échelle de la ligne. Prochain défi, finaliser l'équipement du tunnel. Les compagnons achèvent actuellement l'installation des caténaires, nécessaires à l'alimentation du métro.



# P

comme ...



## ... Poste de Commandement Centralisé

Véritable tour de contrôle, le Poste de Commandement Centralisé (PCC) joue un rôle central indispensable au fonctionnement du futur métro. Situé au sein du Centre d'exploitation Champigny, qui accueille également le Site de Maintenance et de Remisage (SMR), le PCC centralise en continu toutes les informations relatives à l'exploitation de la ligne et à la circulation du métro afin de garantir la sécurité des voyageurs. À l'automne 2024, il passera un nouveau cap avec la supervision des essais dynamiques en automatique de la ligne.





Pari réussi pour la gare Villejuif - Gustave Roussy qui, dès juin, servira de station de secours pour le prolongement de la ligne 14. Fin 2024, elle accueillera ses premiers voyageurs pour le métro 14 et à sa mise en service fin 2025, les usagers de la ligne 15 Sud. À quelques mois de son ouverture dans un quartier en plein essor, tour d'horizon des ultimes travaux en cours.

# Villejuif Gustave Roussy : ouverture imminente !



## DERNIÈRE LIGNE DROITE POUR LES TRAVAUX

Sur le chantier de la future gare Villejuif - Gustave Roussy, l'effervescence est palpable. Du rez-de-chaussée aux quais, situés à presque 50 mètres de profondeur, les compagnons s'activent pour finaliser l'aménagement et l'équipement de l'ouvrage.

Sous sa toiture métallique emblématique en forme d'hélice, les derniers éléments sont posés. Les dalles de grès cérame, communes à toutes les gares du Grand Paris Express, couvrent peu à peu les sols et l'installation des différents systèmes : éclairage, caméras de surveillance, système de sécurité incendie, haut-parleurs..., est en cours d'achèvement.

Pour parcourir les neuf étages, 15 ascenseurs sur 16 sont déjà installés, en plus des 32 escaliers mécaniques. Les points d'accueil, les lignes de contrôle et les éléments de billetterie font également leur entrée en gare, rendant chaque jour un peu plus concrète la mise en service du prolongement de la ligne 14 Sud.

L'art investit également cette infrastructure majeure : les premiers caissons lumineux de l'œuvre artistique d'Iván Navarro prennent place. Au total, 58 caissons métalliques, ornés de noms d'étoiles, habilleront le plafond du niveau -9, offrant une expérience visuelle et poétique aux futurs usagers.

En surface, les derniers ajustements sont apportés à la toiture en mailles métalliques et le parvis prend forme, achevant ainsi l'aspect extérieur de cette gare emblématique du Grand Paris Express, implantée en plein cœur du nouveau quartier « Camp Grand Parc ».



Fin 2024

OUVERTURE  
DE LA GARE AUX USAGERS  
DE LA M14LIVRAISON DE  
300 LOGEMENTS ET 22 000 M<sup>2</sup>  
DE LABORATOIRES /  
BUREAUX

## CAMPUS GRAND PARC, NOUVEAU QUARTIER À LA POINTE DE LA RECHERCHE MÉDICALE

Située au pied de l'institut Gustave Roussy à Villejuif, la gare du Grand Paris Express desservira la ZAC Campus Grand Parc, un écoquartier innovant piloté par le Territoire Grand-Orly Seine Bièvre et aménagé par Sadev94.

Sur près de 82 hectares, l'objectif est de développer un site fédérateur entre le campus de recherche et les futurs habitants en proposant un cadre de vie apaisé et durable. Ce projet majeur, qui prévoit la construction d'un quartier sobre en consommation énergétique et exemplaire en matière de construction durable, proposera demain commerces, restaurants, bureaux, espaces de coworking, logements, services et équipements.

D'ici 2030, Campus Grand Parc livrera 3 300 logements, dont 36% de logements sociaux, 15 000 m<sup>2</sup> d'activités économiques et 10 000 m<sup>2</sup> de commerces, entourés par 30 hectares d'espaces verts. Les premiers logements, bureaux et laboratoires seront livrés d'ici la fin de l'année.

« Nous construisons un quartier mixte et dynamique, où la recherche scientifique côtoie la vie quotidienne. »

Antonin Roth,  
Directeur opérationnel à Sadev94

## LA MOBILITÉ DE DEMAIN

L'ambition commune entre la future gare du Grand Paris Express et Campus Grand Parc : la mobilité au service de tous. Circuler dans son quartier, se rendre sur son lieu de travail, emprunter le métro, tout a été pensé pour faciliter les déplacements des habitants et futurs usagers du métro.

Aux abords de la gare, l'enjeu pour l'aménageur Sadev94 est de concevoir un quartier laissant une place prédominante aux mobilités douces. Pour cela, de nouvelles continuités piétonnes et cycles seront privilégiées offrant des parcours directs pour relier les équipements et lieux de vie actuels et futurs du quartier.



Les façades de quais en cours de pose sur les quais de la ligne 14



Le design final des lignes de contrôle



Les lignes de contrôle en cours de pose à Villejuif - Gustave Roussy

Les cheminements jusqu'au métro seront adaptés. L'ambition première du Grand Paris Express est de concevoir des gares 100% accessibles, du parvis jusqu'au train. Pour atteindre cet objectif, la Société des grands projets a fait appel aux designers Patrick Jouin et Ruedi Baur pour la réalisation du design d'une gamme complète de mobiliers et de signalétiques associant

esthétique et fonctionnalité. C'est tout l'enjeu des gares du nouveau métro : devenir des lieux de vie, confortables et adaptés à tous, où l'on ne fait pas « que passer ». Un travail collégial a été mené avec des associations représentatives de tous les types de handicap. Chaque équipement du nouveau métro a ainsi été analysé et adapté : guichets, distributeurs de titres de transport,

ascenseurs, bandes podotactiles incrustées dans les sols, affichage lumineux, signalétique... et, bien sûr, l'intérieur des rames. Alors que le métro parisien actuel n'est pas complètement accessible aux personnes en situation de handicap, les nouvelles lignes du Grand Paris Express se construisent pour tous les voyageurs.



DÉCOUVREZ LE PARCOURS VOYAGEURS EN VIDÉO !



Les quais une fois ceux-ci finalisés



# STEVE SCOTT

Illustrateur

“Cette fresque doit transporter les voyageurs dans des paysages à ciel ouvert, entre nature et ville.”



[stevescott.com.au](http://stevescott.com.au)

L'artiste Steve Scott a été choisi pour réaliser une grande fresque sur les quais de la future gare du Vert de Maisons. Composée de 12 vues de Maisons-Alfort, elle questionnera le lien entre la nature et la ville.

**Pouvez-vous vous présenter ainsi que votre travail et vos inspirations en quelques mots ?**

Je m'appelle Steve, je suis un illustrateur basé à Londres et je travaille sur des projets à l'international. L'illustration et le dessin occupent, depuis 15 ans, une grande place dans ma vie. Le monde qui m'entoure m'inspire particulièrement et j'aime pouvoir interagir avec mon environnement.

**Comment s'est déroulée votre résidence à Maisons-Alfort ?**

J'ai séjourné à Maisons-Alfort pendant trois jours durant lesquels j'ai pu découvrir, à vélo, la ville et son riche patrimoine architectural guidé par les services de la Ville. Cela m'a permis de photographier des lieux emblématiques et de m'en imprégner. C'était très beau ! Cette méthode de travail en immersion est d'ailleurs spécifique au projet artistique « Illustrer le Grand Paris ».

**Le choix du sujet de la fresque a-t-il été une évidence ?**

J'ai d'abord réalisé quelques esquisses et réfléchi au mode de circulation des voyageurs dans la future gare. C'est là que m'est venue l'idée d'une version panoramique. Quant au choix du sujet, le thème « ville et nature »



m'a paru être le plus évident au regard de mes visites. J'avais parfaitement en tête les photos, angles de vue et perspectives à illustrer pour donner une vision globale de la ville à plus de 35 m sous terre.

**Comment avez-vous pensé l'ensemble de la fresque et quel sentiment souhaitez-vous faire partager aux voyageurs ?**

Je voulais que les 12 vues de Maisons-Alfort, représentées sur la fresque, transportent les voyageurs hors du lieu. Via la continuité des ciels panoramiques, l'idée était de les inviter à découvrir des paysages à ciel ouvert, entre nature et ville. Et évidemment, avec un tel nom de gare, cela faisait sens !

**Pouvez-vous nous expliquer votre méthode de travail ?**

Je travaille en numérique, ce qui implique une projection constante entre mon écran et le rendu final sur les plaques en métal émaillé pour bien prendre en compte les contraintes de ce matériau. Je réfléchis d'abord aux détails que j'ai envie de mettre en avant sur la fresque et ensuite à la manière dont ils vont être perçus par les voyageurs. C'est un vrai challenge ! Mais cela m'aide à déterminer le nombre et les proportions de chacun des éléments qui composent mes œuvres. Je suis actuellement en phase de crayonnage et de réflexion sur la complémentarité des couleurs que je vais utiliser.

Elles doivent être assez riches pour attirer l'œil et inciter à la découverte, tout en cohabitant sur un même paysage.

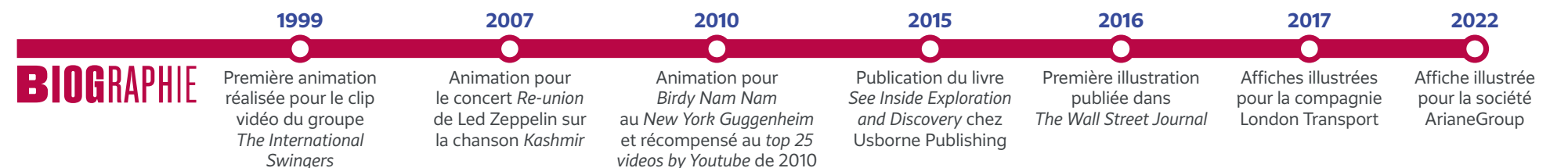
**Que retiendrez-vous de cette expérience ?**

C'est difficile de répondre maintenant car la fresque est en cours de création mais je dirais la phase d'immersion, qui m'a permis de me familiariser avec l'environnement pour mieux le retranscrire. J'ai aussi apprécié pouvoir échanger avec les autres illustrateurs du programme artistique. Cette expérience, initiée par la Société des grands projets, est à la fois idéale et rare dans mon métier.

## ILLUSTRER LE GRAND PARIS

Steve Scott fait partie des 30 premiers artistes sélectionnés par la Société des grands projets pour embellir les quais du futur métro. Ces artistes, issus du monde du graphisme, de la bande dessinée ou de l'animation, relèvent le défi de sublimer les gares du Grand Paris Express. Leur mission ? Offrir aux voyageurs des fresques imposantes, vibrantes de couleurs et d'esthétique, mettant en lumière les territoires traversés. Ces œuvres d'art, installées directement sur les quais, établissent un lien singulier entre l'univers souterrain du métro et la vie en surface de la ville.

Pour découvrir ces artistes talentueux, rendez-vous sur :





# LES GARES VUES DU CIEL



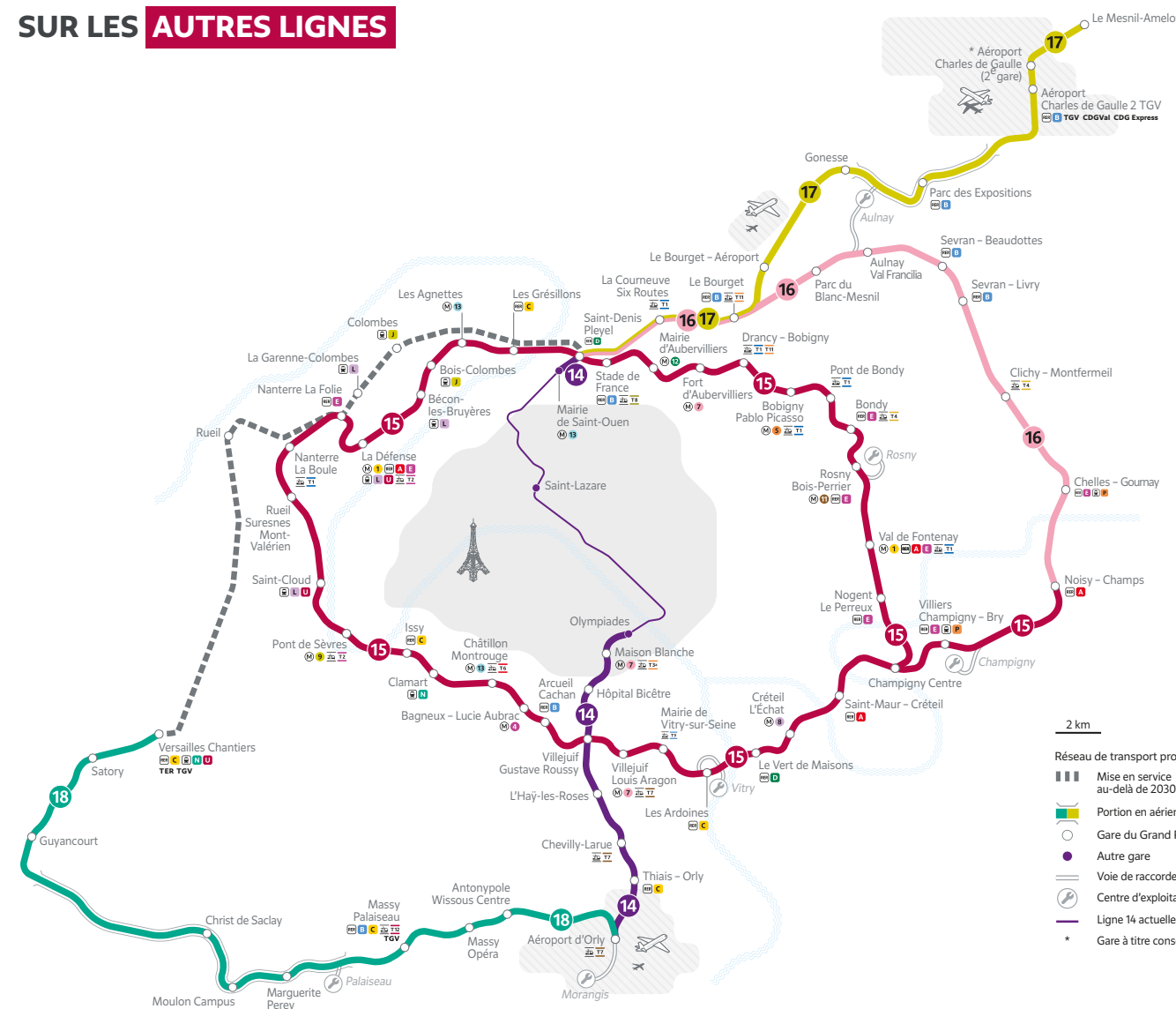
En forme de nef, de dôme ou surmontés d'une gloriette, les bâtiments voyageurs des futures gares de la ligne 15 Sud se révèlent progressivement au-delà des palissades. Partez en vidéo à la découverte des 16 futures gares de la ligne 15 Sud !



# CALCULEZ VOTRE FUTUR TEMPS DE TRAJET



carte.grandparisexpress.fr



## Premier marché notifié pour la ligne 15 Est

Fin 2023, la Société des grands projets a confié, après consultation, au groupement d'entreprises COREA, composé d'Eiffage Génie Civil et de huit cabinets d'architecture, le marché de construction du premier tronçon de la ligne 15 Est. Ce projet d'envergure, d'un montant de 2,54 milliards d'euros, englobe la réalisation

de 17 km de tunnel, la création de six nouvelles gares de Bobigny - Pablo Picasso à Nogent - Le Perreux, du Centre d'exploitation Rosny et de 17 ouvrages de service. Ce marché se distingue par son mode de contractualisation qui permet d'attribuer à la fois les études et l'exécution des travaux à un seul et même groupement d'entreprises. S'inscrivant pleinement dans la démarche de développement durable de la Société des grands projets, les émissions de CO<sub>2</sub> seront limitées avec l'utilisation de bétons et d'aciers « bas-carbone » et 99% des terres extraites seront valorisées !



## La ligne 16 voit le bout du tunnel

Après plus de quatre ans de travaux souterrains, le creusement du tunnel de la ligne 16 est à présent achevé. Avec l'arrivée du tunnelier Houda dans les profondeurs de la commune de Sevrans, les dix gares de la ligne sont

désormais reliées sur près de 30 km entre Saint-Denis - Pleyel et Noisy - Champs. Au total, sept tunneliers et des centaines de compagnons ont été mobilisés dans la réalisation de cet exploit technique !





# À VOTRE RENCONTRE



**A**près une première édition réussie, la tournée des territoires reprend du service et vous donne rendez-vous dès avril ! De Boulogne-Billancourt à Villiers-sur-Marne, le camion, floqué aux couleurs du Grand Paris Express, repart sur les routes à votre rencontre. Les équipes de la Société des grands projets vous y attendent nombreux pour vous présenter le projet, la ligne 15 Sud ainsi que vos futures gares. Au programme : des contenus pédagogiques et interactifs pour mieux vous projeter.



## LES CHANTIERS SE DÉVOIENT...

2023 a été une année charnière pour la ligne 15 Sud : fin du génie civil, lancement des travaux d'aménagement et d'équipement sur tous les chantiers, premier roulage d'une rame de métro du Grand Paris Express... Des réussites que les équipes de la Société des grands projets ont eu à cœur de partager avec les futurs usagers en ouvrant les portes de ses chantiers. Depuis septembre dernier, environ 340 visiteurs ont été accueillis sur huit sites des 16 gares que compte la ligne. Un moment privilégié qui leur a permis de poser toutes leurs questions et de découvrir avec enthousiasme l'envers du décor.

# LE PSCC : L'EXCELLENCE SCIENTIFIQUE À VILLEJUIF

**A**ccélérer l'innovation médicale en fédérant tous les acteurs, telle est l'ambition du futur pôle dédié à la recherche contre le cancer : le Paris Saclay Cancer Cluster (PSCC).

Situé au pied de la gare Villejuif – Gustave Roussy, c'est un des équipements phares du nouvel écoquartier Campus Grand Parc. Réunissant laboratoires, centres de recherche, entreprises majeures et start-ups, établissements ou encore grandes écoles, tels que Gustave Roussy, l'Institut polytechnique de Paris, Sanofi et l'Université Paris Saclay, le PSCC vise à révolutionner l'innovation en oncologie à l'échelle mondiale afin de lutter contre le cancer sous toutes ses formes.

Le PSCC entend impacter positivement la vie de plus de 500 000 patients par an à travers le monde, en améliorant la prévention, le diagnostic, le traitement et le suivi du cancer.

La méthode : réunir dans un pôle unique le maximum d'acteurs, accueillir les plus grands, épauler les start-ups, le tout pour favoriser un écosystème vertueux de recherche. Créé en février 2022, le PSCC rassemble déjà près de 80 membres de neuf nationalités.

Grâce à la desserte des lignes 14 et 15 du Grand Paris Express, il bénéficiera d'un emplacement stratégique et sera accessible à tous les franciliens.



+ de **500 000**  
personnes par an  
bénéficieront du cluster

## DES AGENTS À VOTRE ÉCOUTE

Disponibilité, professionnalisme et écoute, tels sont les maîtres-mots qui animent les quatre agents de proximité répartis désormais entre les 16 gares et 39 ouvrages de la ligne 15 Sud. À l'interface des riverains et des équipes de la Société des grands projets, ils assurent un échange d'informations optimal sur les chantiers en cours. Ils sont joignables du lundi au vendredi, de 9h30 à 17h30 et également présents sur le terrain.



**Margaux TIGHREMT**  
06 46 90 78 35

Pont de Sèvres / Issy / Clamart



**Seydou WELE**  
06 65 57 59 10

Mairie de Vitry-sur-Seine / Les Ardoines / Le Vert de Maisons / Créteil - L'Échat



**Lala PLEZ**  
06 46 90 78 36

Châtillon - Montrouge / Bagneux - Lucie Aubrac / Arcueil - Cachan / Villejuif - Gustave Roussy / Villejuif - Louis Aragon



**Wilson CADIGNAN**  
07 62 02 02 64

Saint-Maur - Créteil / Champigny Centre / Villiers - Champigny - Bry / Noisy - Champs



Grand  
Paris  
express

LE MYSTÈRE  
DE LA

GARE

SÉCRÈT

**Réveillez  
le détective qui  
est en vous!**

Une enquête ludique  
et immersive au cœur  
de l'aventure du nouveau  
métro à Saint-Ouen,  
gratuite et accessible  
dès 10 ans.

**la Fabrique  
du métro**

**Société  
des Grands  
Projets**